



CÁMARA DE BANCOS  
E INSTITUCIONES FINANCIERAS  
DE COSTA RICA

# Tasa de Referencia Interbancaria (TRI)

## Boletín Mensual Junio 2021



# Contenido

Sección I: Datos históricos.

Sección II: Cantidad de captaciones.

Sección III: Valor de las captaciones.

Sección IV: Definiciones.



CÁMARA DE BANCOS  
E INSTITUCIONES FINANCIERAS  
DE COSTA RICA

# Sección I

## Tasa TRI

### Datos Históricos

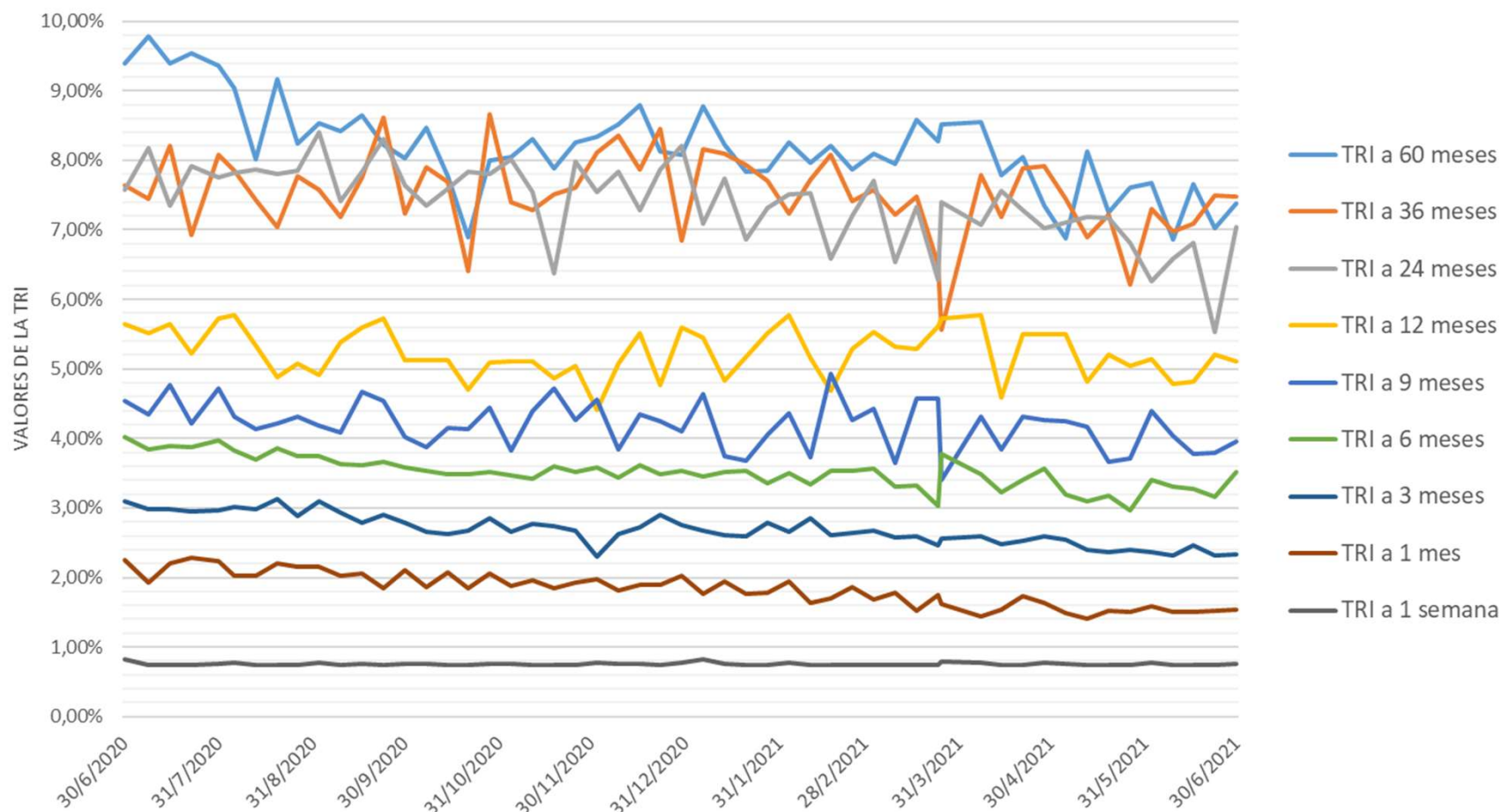
# TASA TRI

## Histórico - Colones

*Datos interanuales*



CÁMARA DE BANCOS  
E INSTITUCIONES FINANCIERAS  
DE COSTA RICA



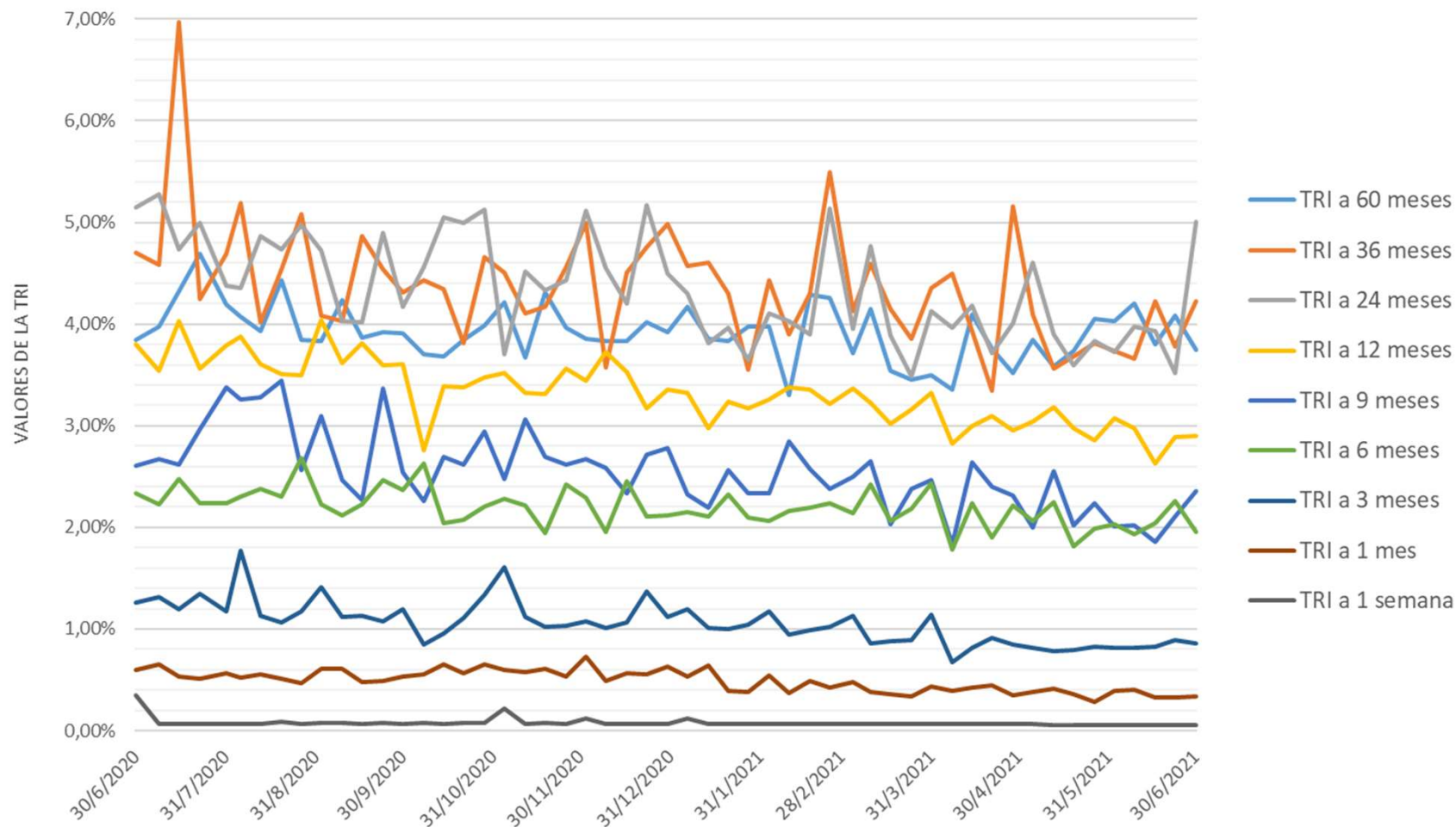
# TASA TRI

## Histórico - Dólares

*Datos interanuales*



CÁMARA DE BANCOS  
E INSTITUCIONES FINANCIERAS  
DE COSTA RICA





CÁMARA DE BANCOS  
E INSTITUCIONES FINANCIERAS  
DE COSTA RICA

# Sección II

## Tasa TRI

### Cantidad de Captaciones

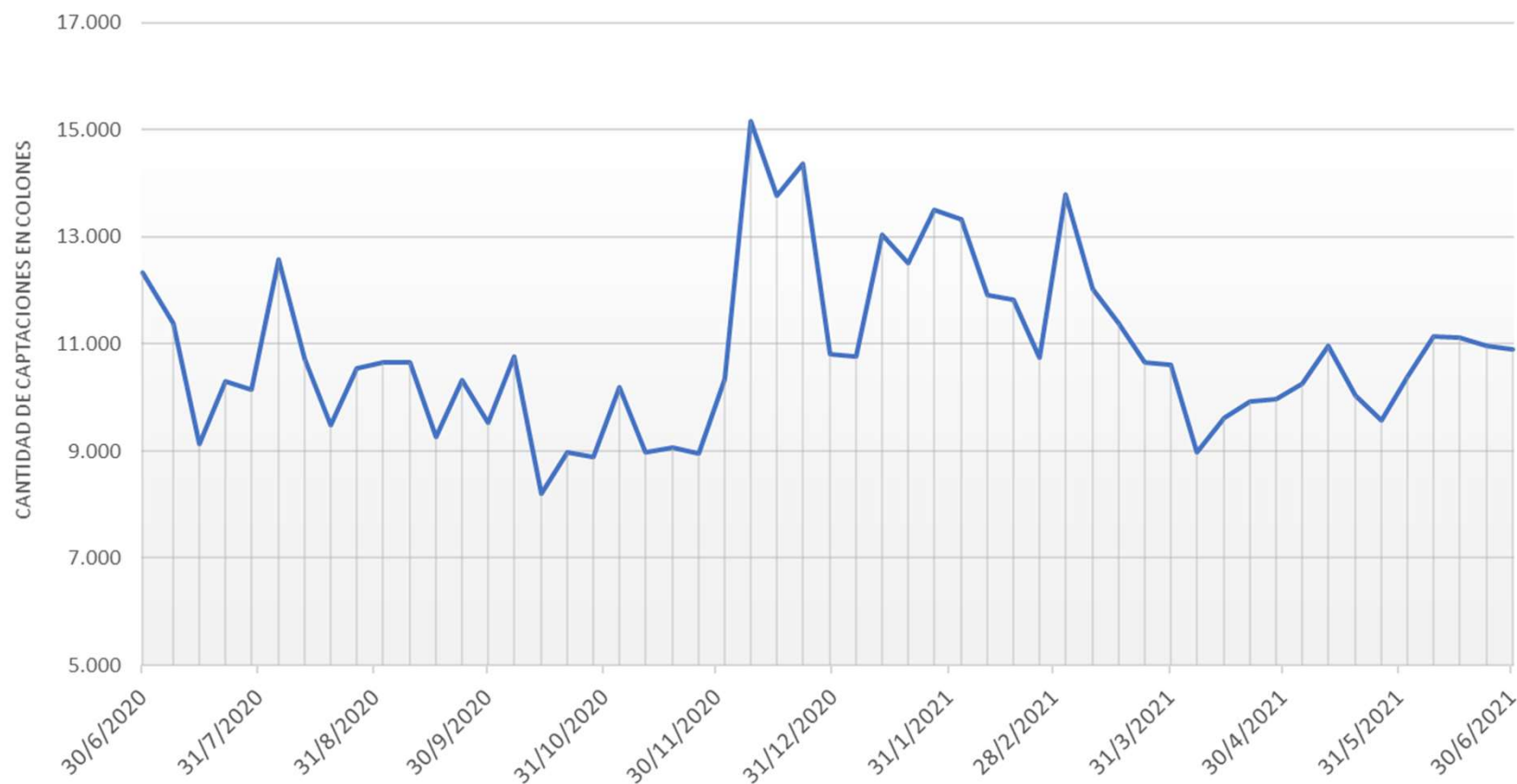
# TASA TRI

## Cantidad de Captaciones - Colones

*Datos interanuales*



CÁMARA DE BANCOS  
E INSTITUCIONES FINANCIERAS  
DE COSTA RICA



Muestra la cantidad de captaciones en colones, así como su comportamiento.

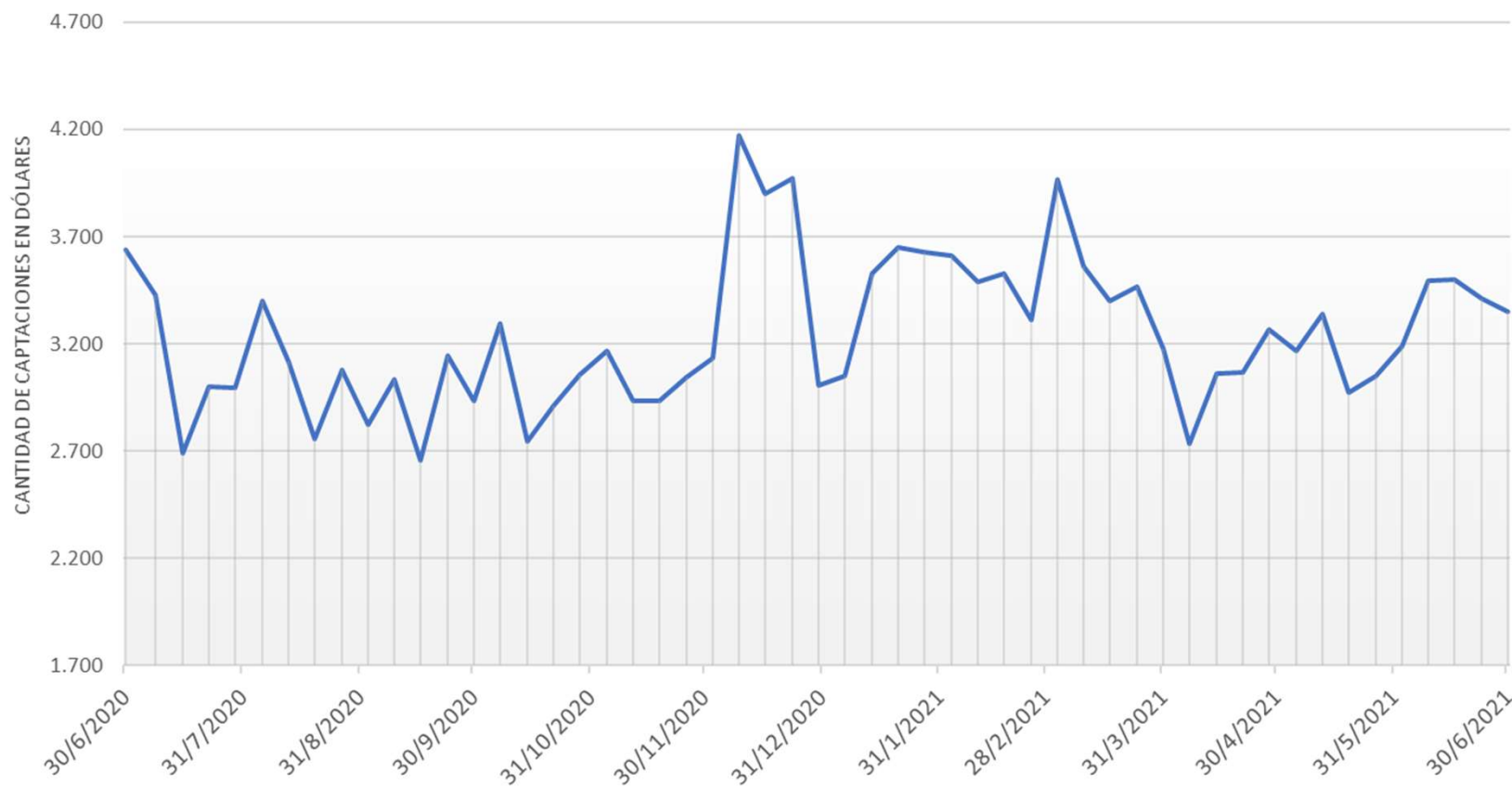
# TASA TRI

## Cantidad de Captaciones - Dólares

*Datos interanuales*



CÁMARA DE BANCOS  
E INSTITUCIONES FINANCIERAS  
DE COSTA RICA



Muestra la cantidad de captaciones en dólares, así como su comportamiento.



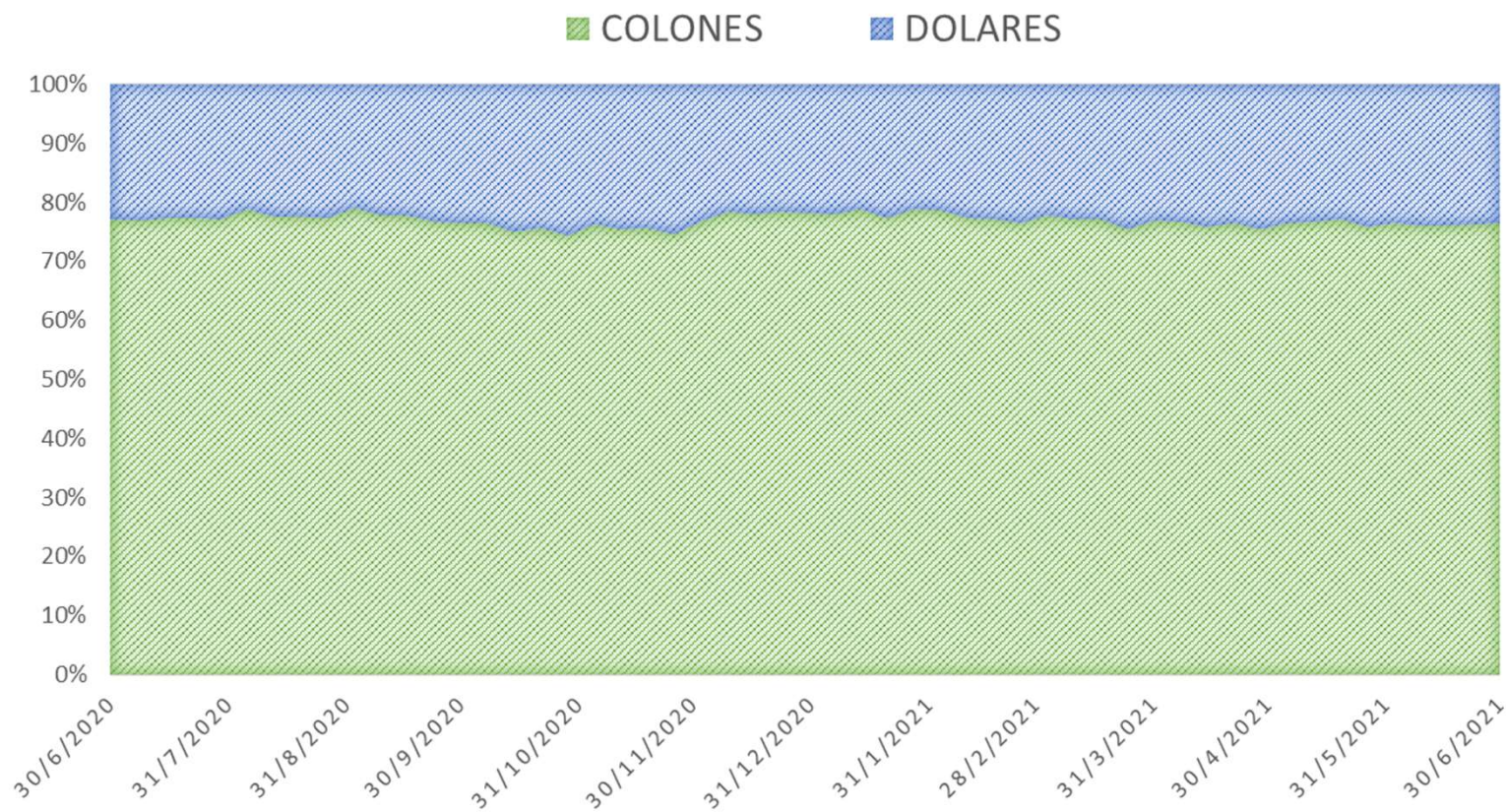
# TASA TRI

## Composición Cantidad de Captaciones por Moneda

*Datos interanuales*



CÁMARA DE BANCOS  
E INSTITUCIONES FINANCIERAS  
DE COSTA RICA



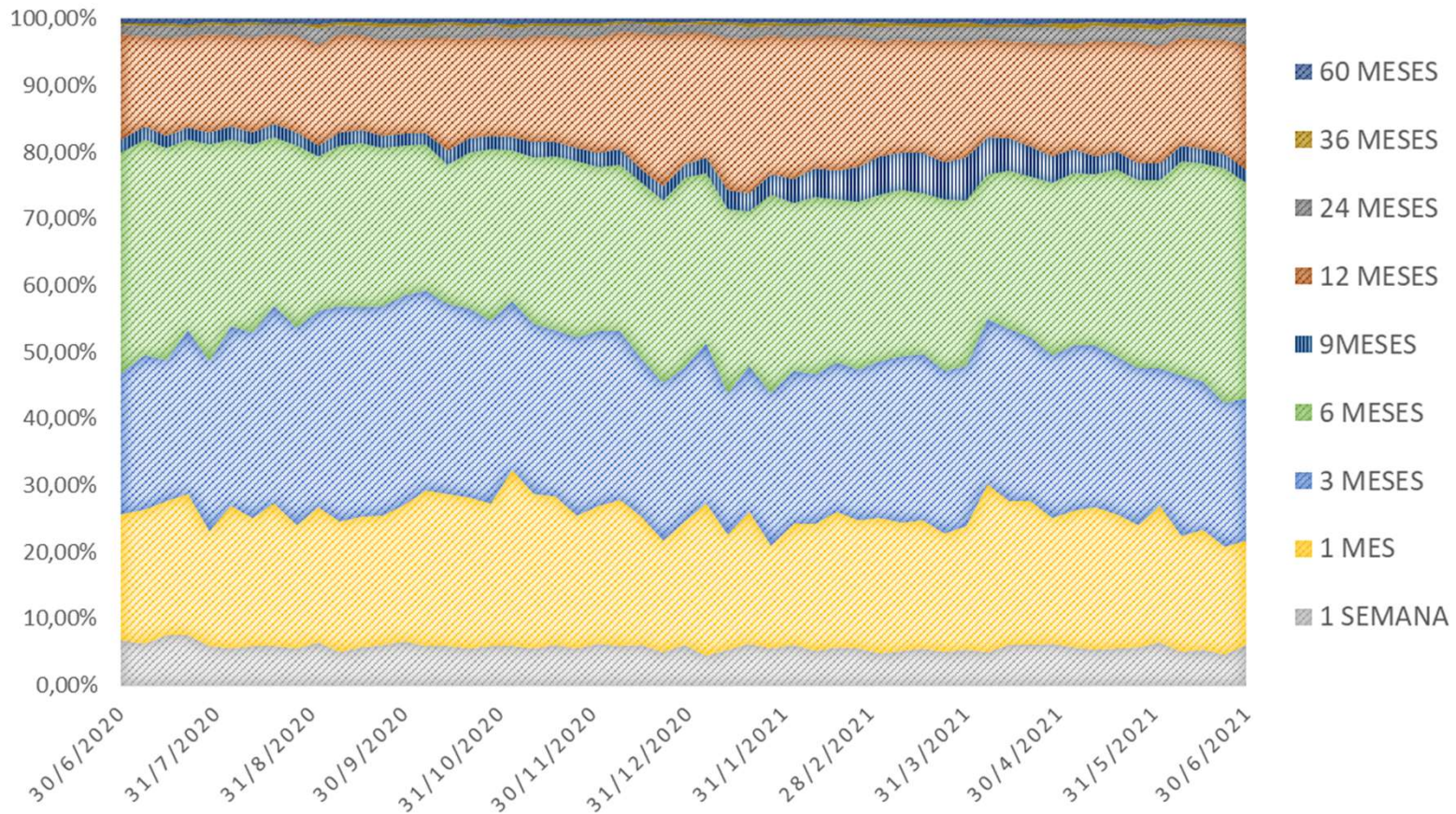
Muestra la estructura porcentual de la cantidad de captaciones por moneda para cada semana.

# TASA TRI

## Composición Cantidad de Captaciones por Plazo - Colones *Datos interanuales*



CÁMARA DE BANCOS  
E INSTITUCIONES FINANCIERAS  
DE COSTA RICA



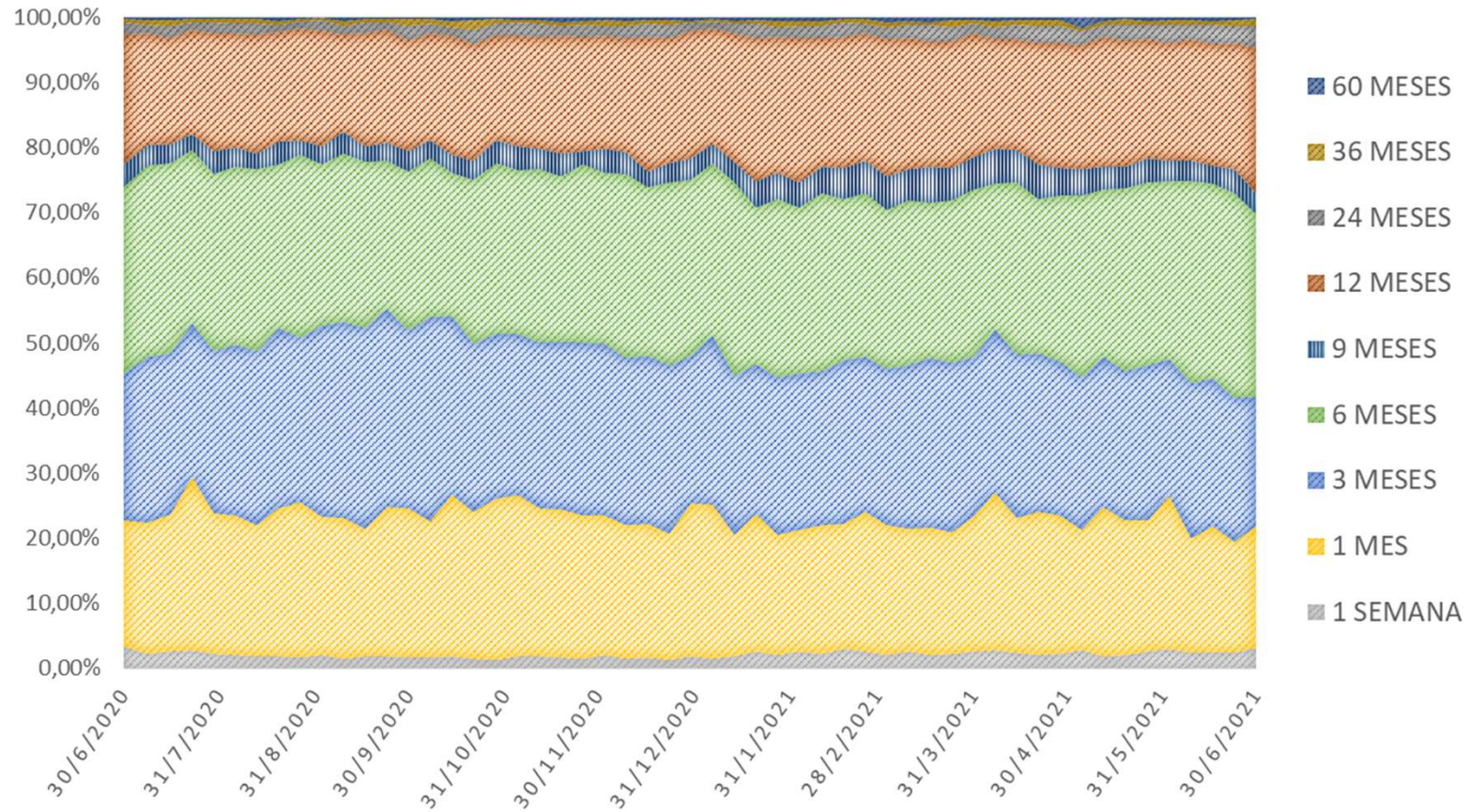
Muestra la estructura porcentual de la cantidad de captaciones en colones por plazo para cada semana.

# TASA TRI

## Composición Cantidad de Captaciones por Plazo - Dólares *Datos interanuales*



CÁMARA DE BANCOS  
E INSTITUCIONES FINANCIERAS  
DE COSTA RICA



Muestra la estructura porcentual de la cantidad de captaciones en dólares por plazo para cada semana.

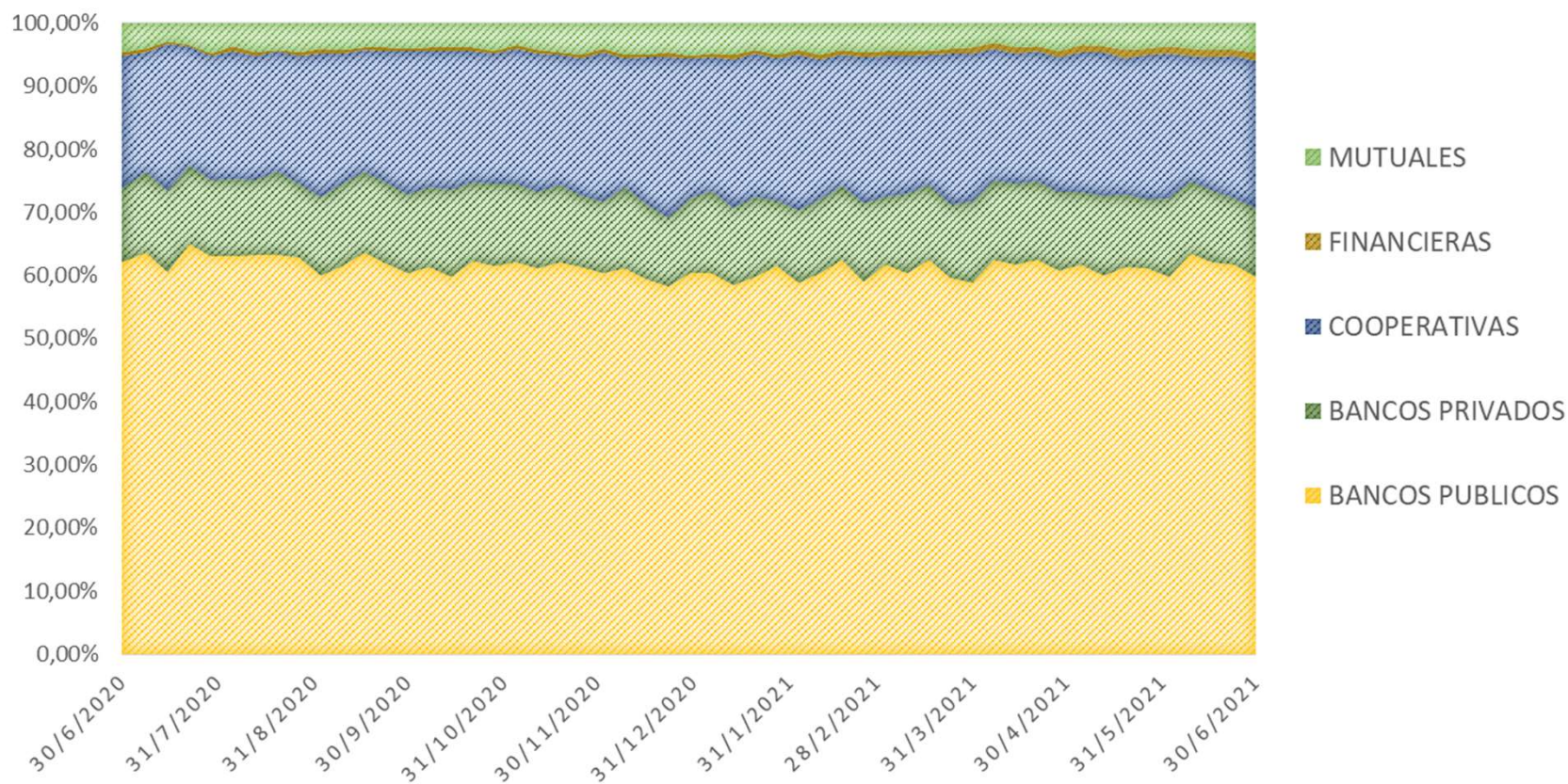
# TASA TRI

## Composición Cantidad de Captaciones por Sector - Colones

*Datos interanuales*



CÁMARA DE BANCOS  
E INSTITUCIONES FINANCIERAS  
DE COSTA RICA



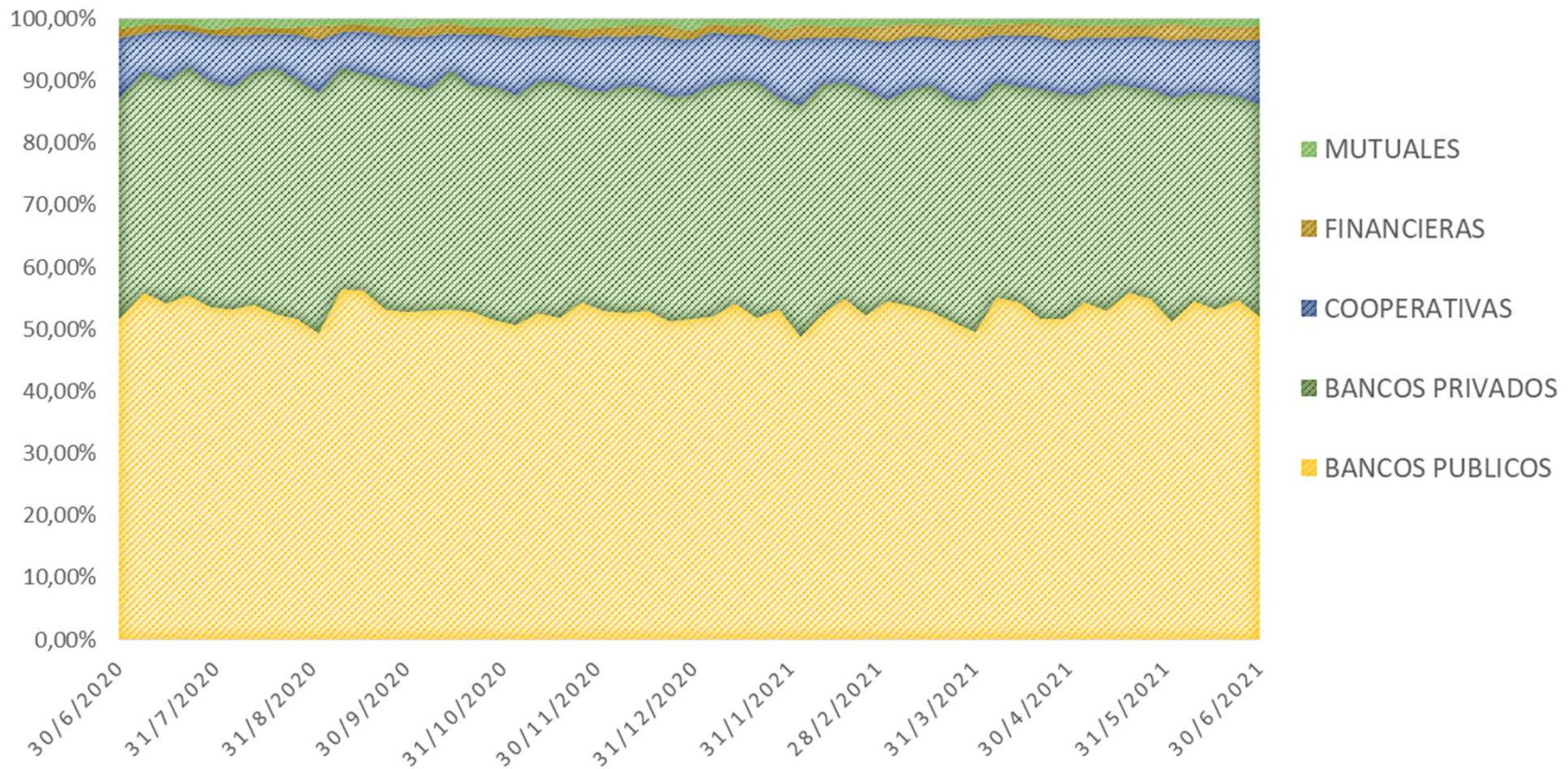
Muestra la estructura porcentual de la cantidad de captaciones en colones por sector.

# TASA TRI

## Composición Cantidad de Captaciones por Sector - Dólares *Datos Interanuales*



CÁMARA DE BANCOS  
E INSTITUCIONES FINANCIERAS  
DE COSTA RICA



Muestra la estructura porcentual de la cantidad de captaciones en dólares por sector.



CÁMARA DE BANCOS  
E INSTITUCIONES FINANCIERAS  
DE COSTA RICA

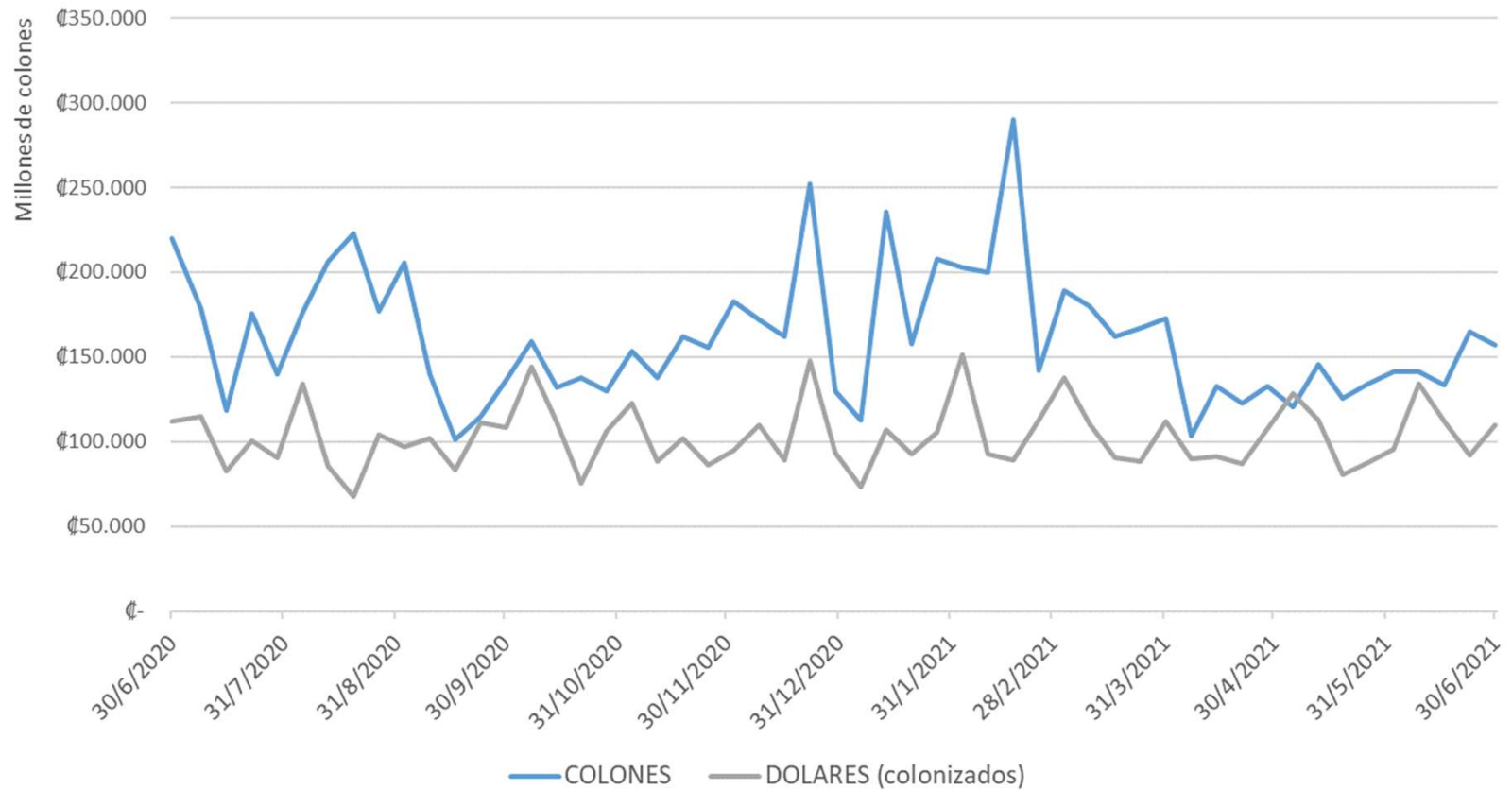
# Sección III

## Tasa TRI Valor de las Captaciones

# TASA TRI

## Valor de Captaciones por Moneda

*Datos interanuales*



Muestra el valor de las captaciones en colones y dólares (colonizados al tipo de cambio de venta del último día del mes según el BCCR) para cada semana.

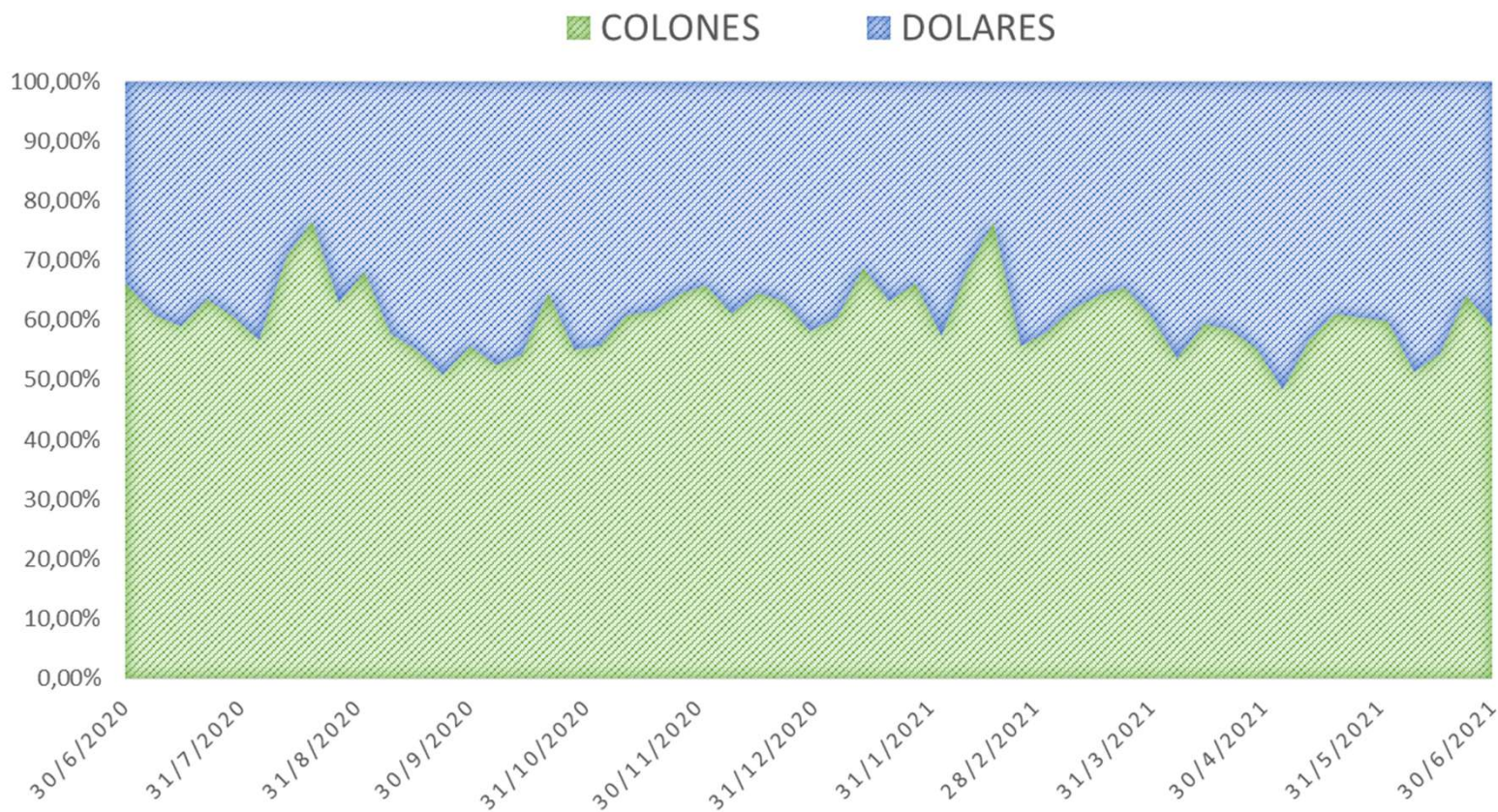
# TASA TRI

## Composición Valor de Captaciones por Moneda

*Datos interanuales*



CÁMARA DE BANCOS  
E INSTITUCIONES FINANCIERAS  
DE COSTA RICA



Muestra la estructura porcentual del valor de las captaciones por moneda para cada semana.



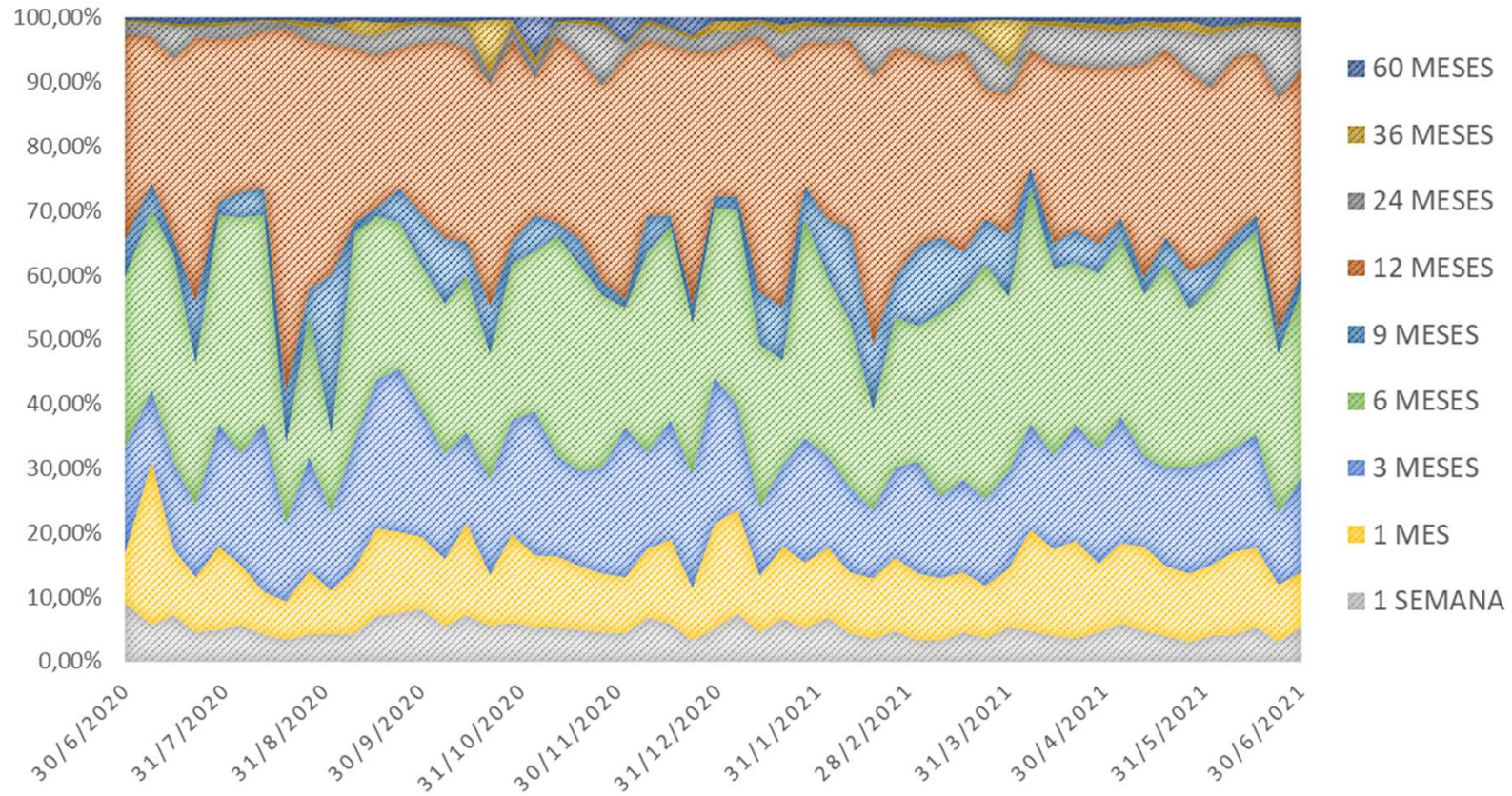
# TASA TRI

## Composición Valor de Captaciones por Plazo - Colones

*Datos interanuales*



CÁMARA DE BANCOS  
E INSTITUCIONES FINANCIERAS  
DE COSTA RICA



Muestra la estructura porcentual del valor de las captaciones en colones por plazo para cada semana.

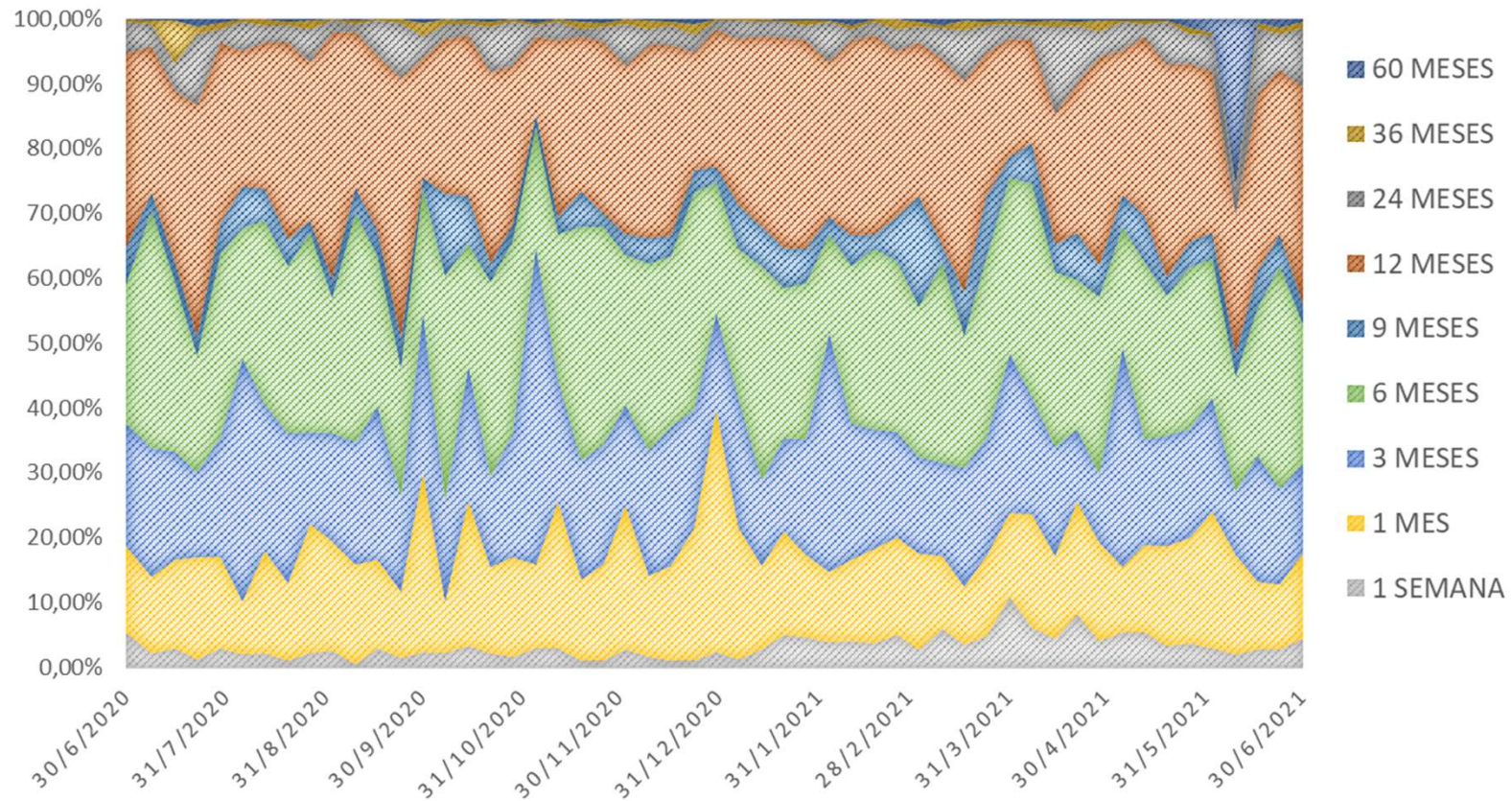
# TASA TRI

## Composición Valor de Captaciones por Plazo - Dólares

*Datos interanuales*



CÁMARA DE BANCOS  
E INSTITUCIONES FINANCIERAS  
DE COSTA RICA



Muestra la estructura porcentual del valor de las captaciones en dólares por plazo para cada semana.

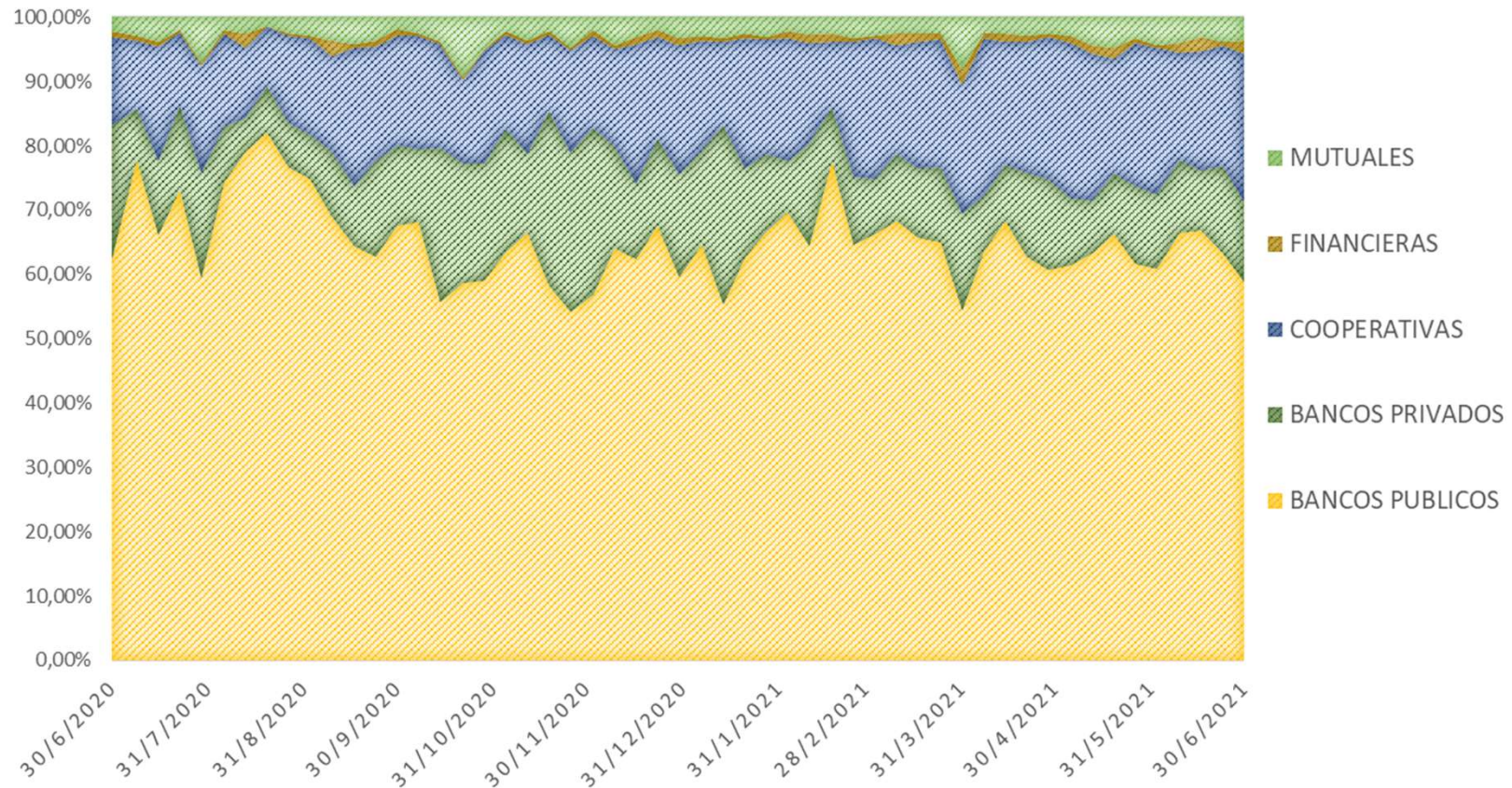
# TASA TRI

## Composición Valor de Captaciones por Sector - Colones

*Datos interanuales*



CÁMARA DE BANCOS  
E INSTITUCIONES FINANCIERAS  
DE COSTA RICA



Muestra la estructura porcentual del valor de las captaciones en colones por sector.

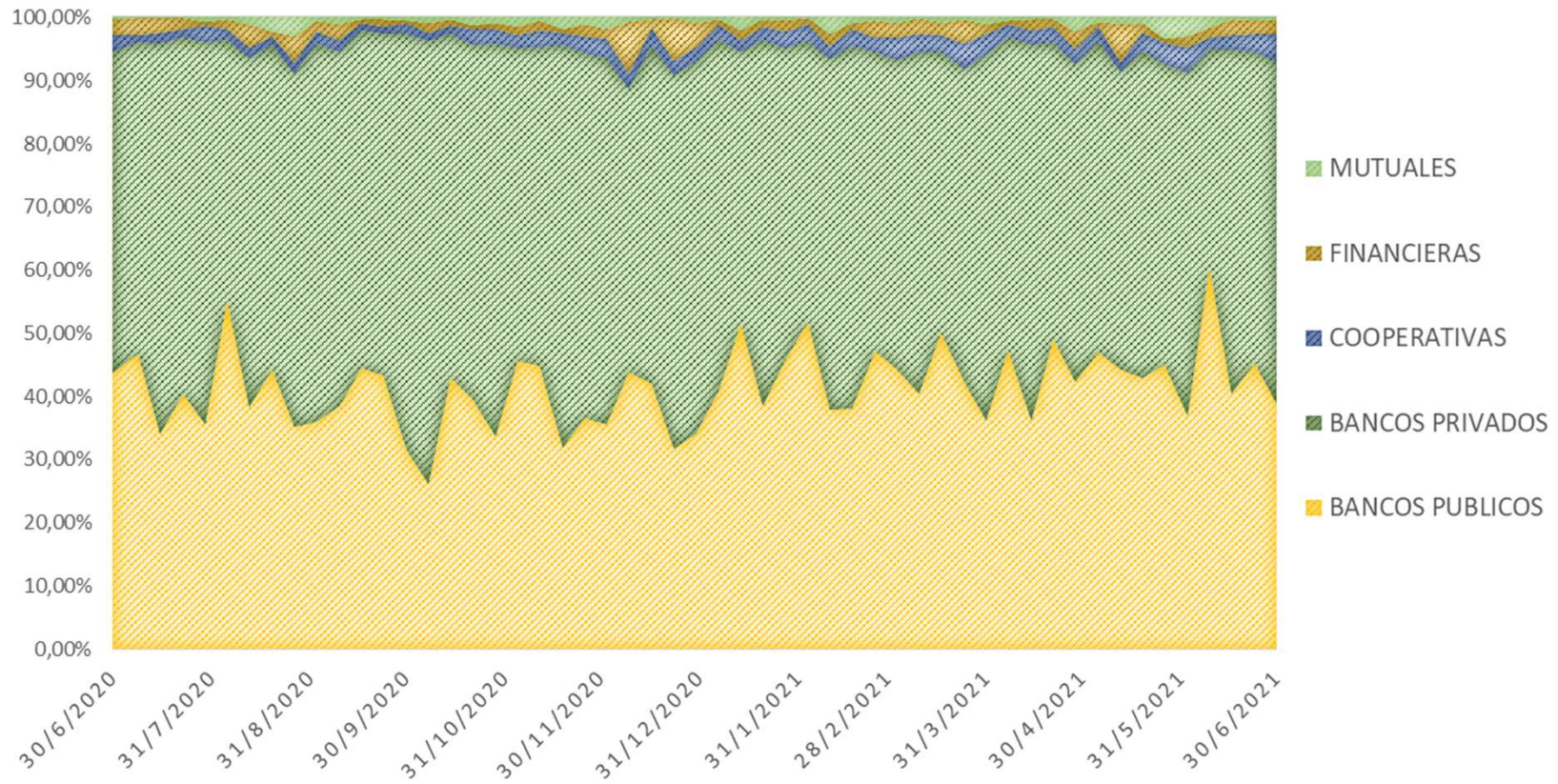
# TASA TRI

## Composición Valor de Captaciones por Sector – Dólares

*Datos interanuales*



CÁMARA DE BANCOS  
E INSTITUCIONES FINANCIERAS  
DE COSTA RICA



Muestra la estructura porcentual del valor de las captaciones en dólares por sector.



CÁMARA DE BANCOS  
E INSTITUCIONES FINANCIERAS  
DE COSTA RICA

# Sección IV

## Tasa TRI Definiciones

# DEFINICIONES



- **Interanual:** Significa que contiene datos para un período de doce meses.
- **Cantidad de captaciones:** Se refiere al número de captaciones en colones y dólares, que se realizaron semanalmente durante un período interanual.
- **Valor de las captaciones:** Se refiere al valor de captaciones en colones y dólares, que se realizaron semanalmente durante un período interanual.
- **Sector:** Se refiere a los grupos de entidades financieras: Bancos Públicos, Bancos Privados, Cooperativas, Financieras y Mutuales.
- **Bancos Públicos:** Comprende bancos comerciales públicos y bancos comerciales estatales. No incluye Banco Hipotecario de la Vivienda (BANHVI), ni Banco Crédito Agrícola de Cartago (Bancrédito).