



CÁMARA DE BANCOS  
E INSTITUCIONES FINANCIERAS  
DE COSTA RICA

# Tasa de Referencia Interbancaria (TRI)

## Boletín Mensual Noviembre 2020



# Contenido

Sección I: Datos históricos.

Sección II: Cantidad de captaciones.

Sección III: Valor de las captaciones.

Sección IV: Definiciones.



CÁMARA DE BANCOS  
E INSTITUCIONES FINANCIERAS  
DE COSTA RICA

# Sección I

## Tasa TRI

### Datos Históricos

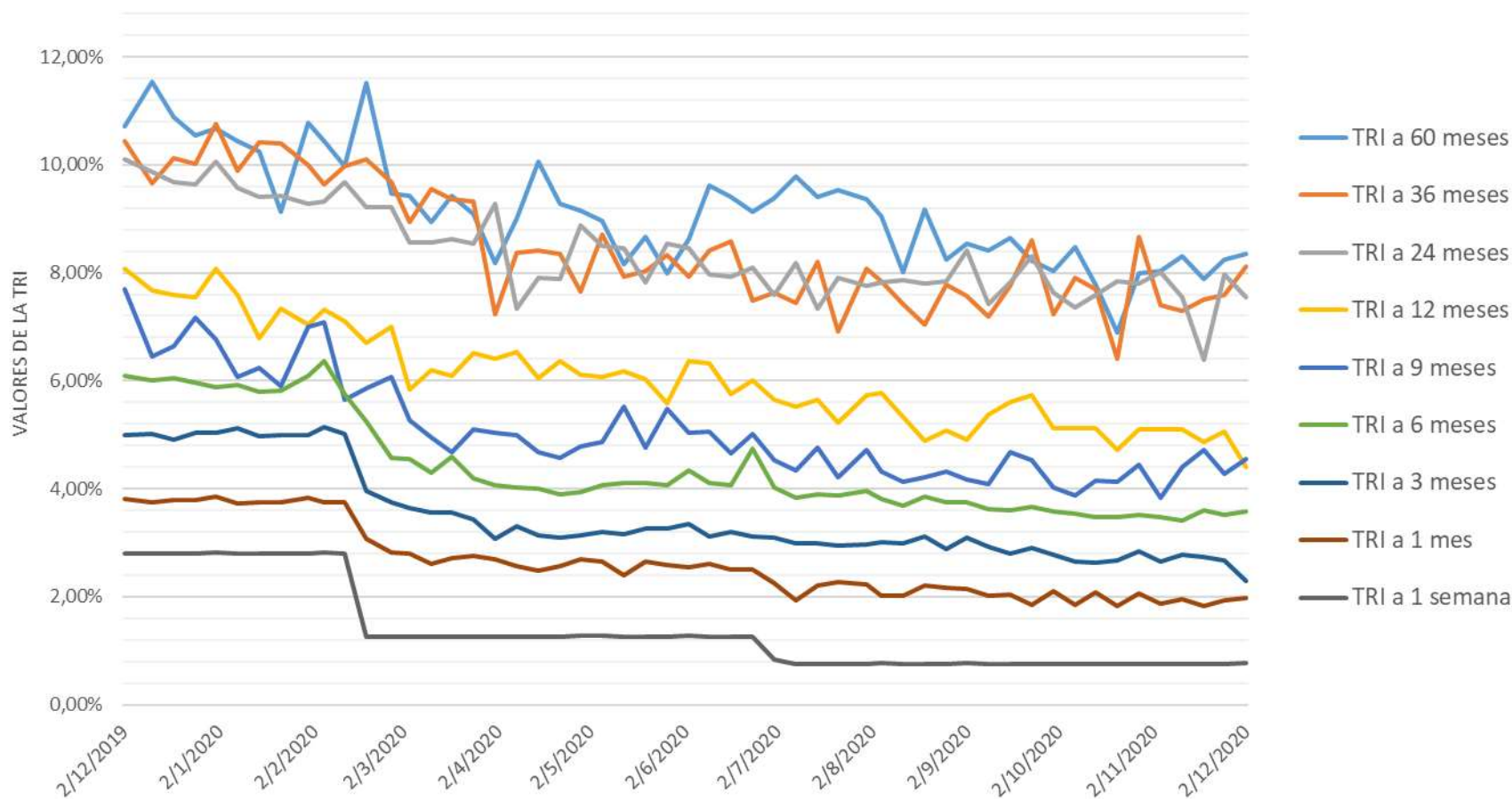
# TASA TRI

## Histórico - Colones

*Datos interanuales*



CÁMARA DE BANCOS  
E INSTITUCIONES FINANCIERAS  
DE COSTA RICA



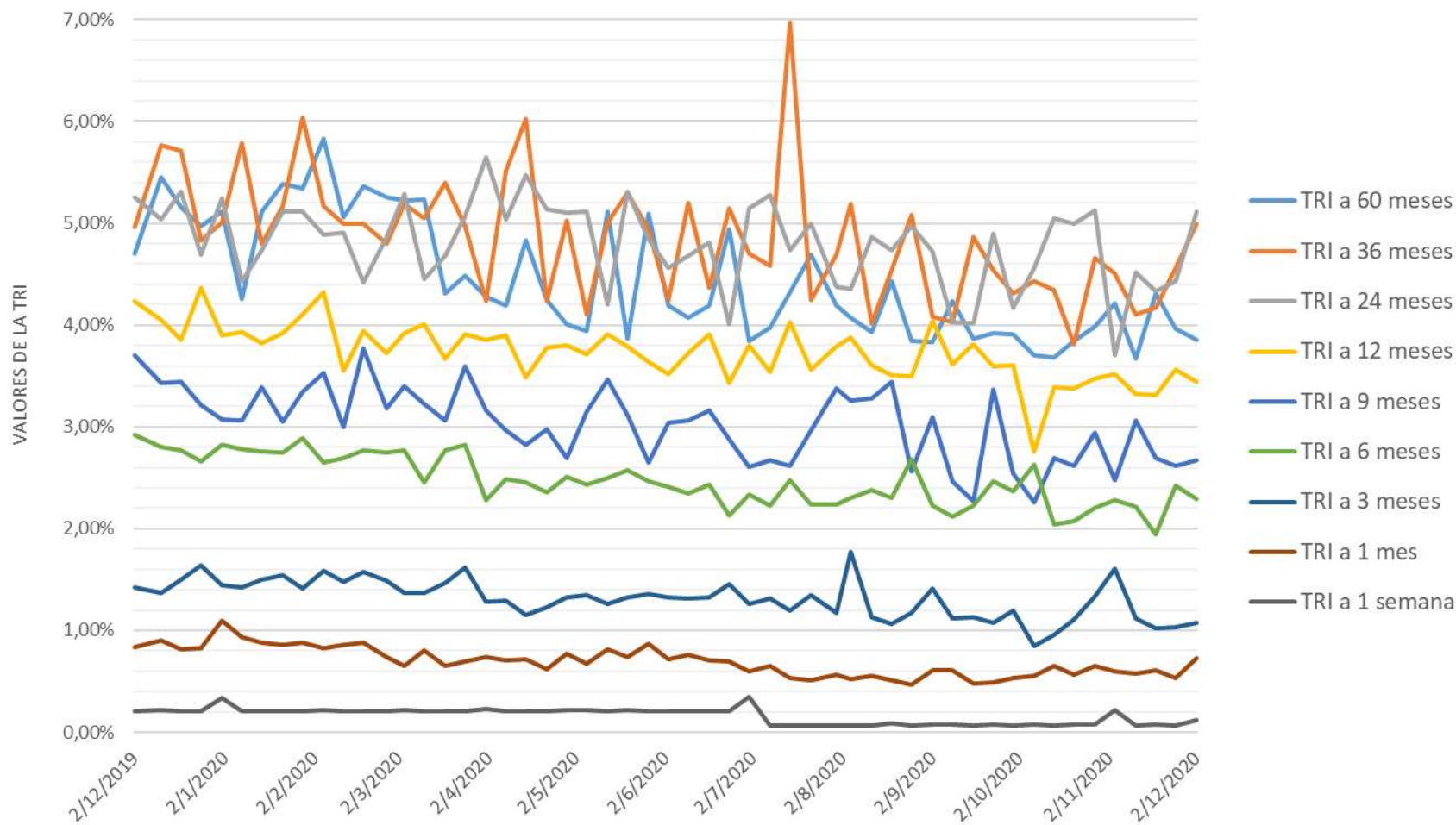
# TASA TRI

## Histórico - Dólares

*Datos interanuales*



CÁMARA DE BANCOS  
E INSTITUCIONES FINANCIERAS  
DE COSTA RICA





CÁMARA DE BANCOS  
E INSTITUCIONES FINANCIERAS  
DE COSTA RICA

# Sección II

## Tasa TRI

### Cantidad de Captaciones

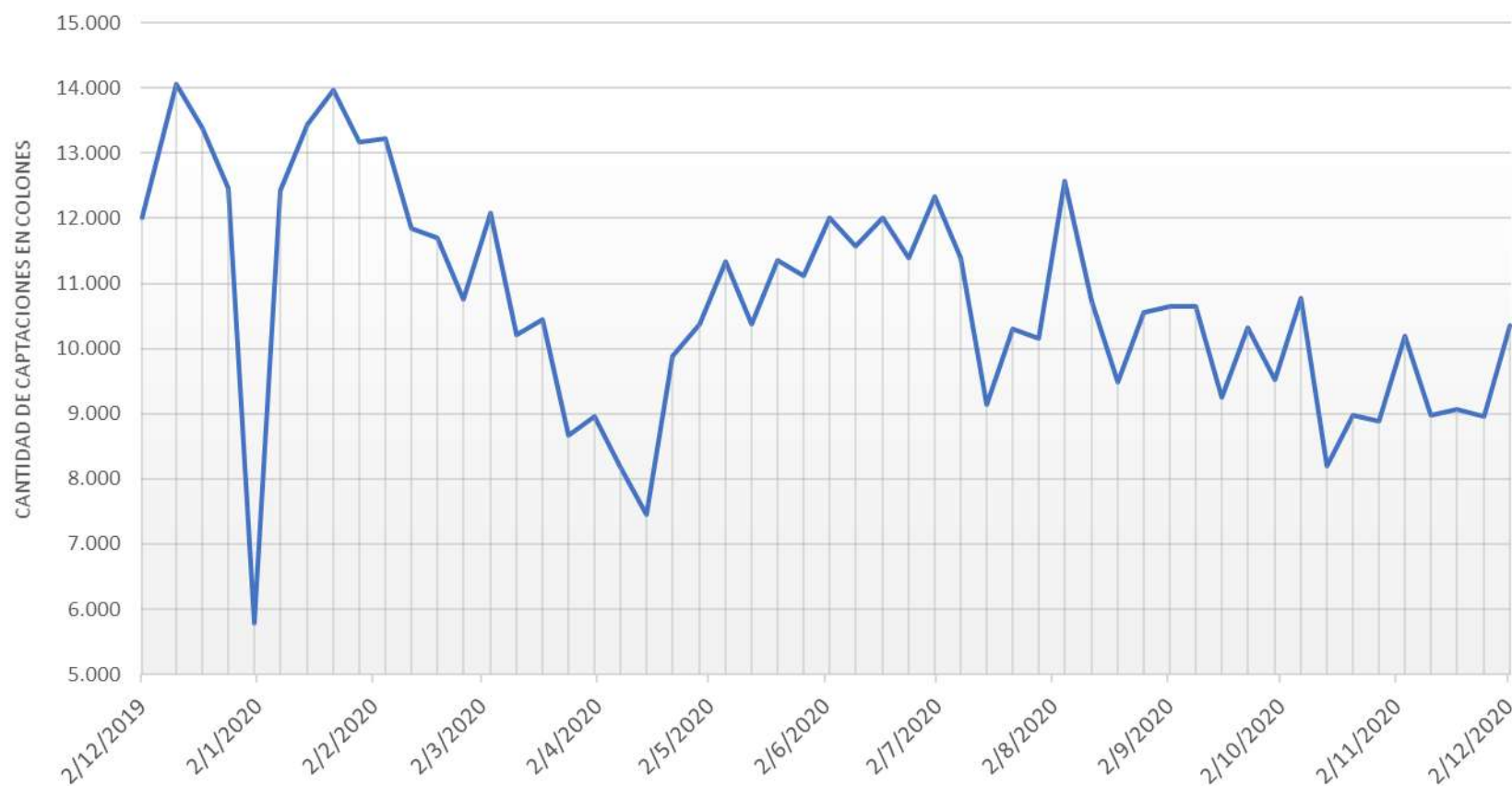
# TASA TRI

## Cantidad de Captaciones - Colones

*Datos interanuales*



CÁMARA DE BANCOS  
E INSTITUCIONES FINANCIERAS  
DE COSTA RICA



Muestra la cantidad de captaciones en colones, así como su comportamiento.

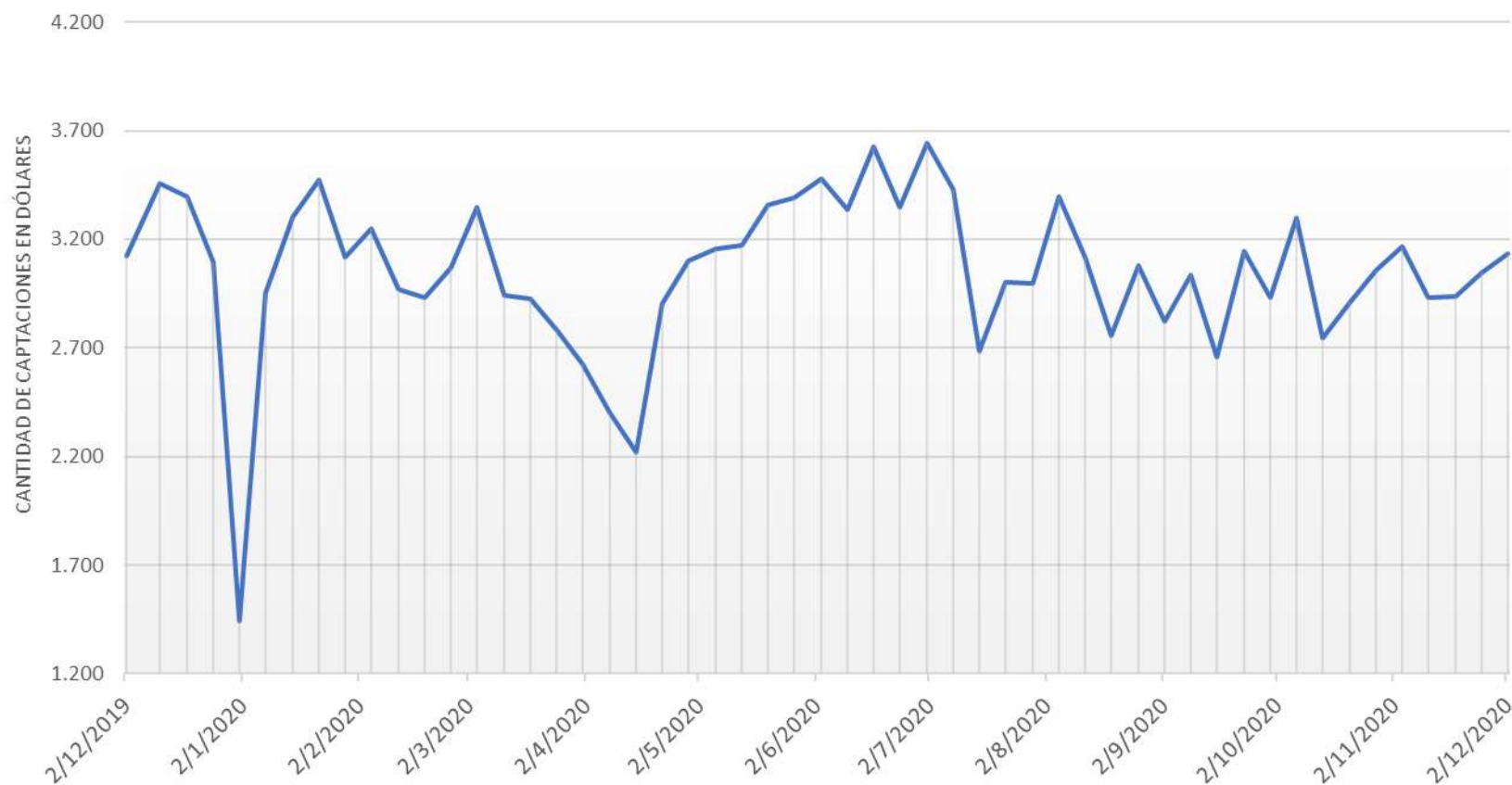
# TASA TRI

## Cantidad de Captaciones - Dólares

*Datos interanuales*



CÁMARA DE BANCOS  
E INSTITUCIONES FINANCIERAS  
DE COSTA RICA



Muestra la cantidad de captaciones en dólares, así como su comportamiento.



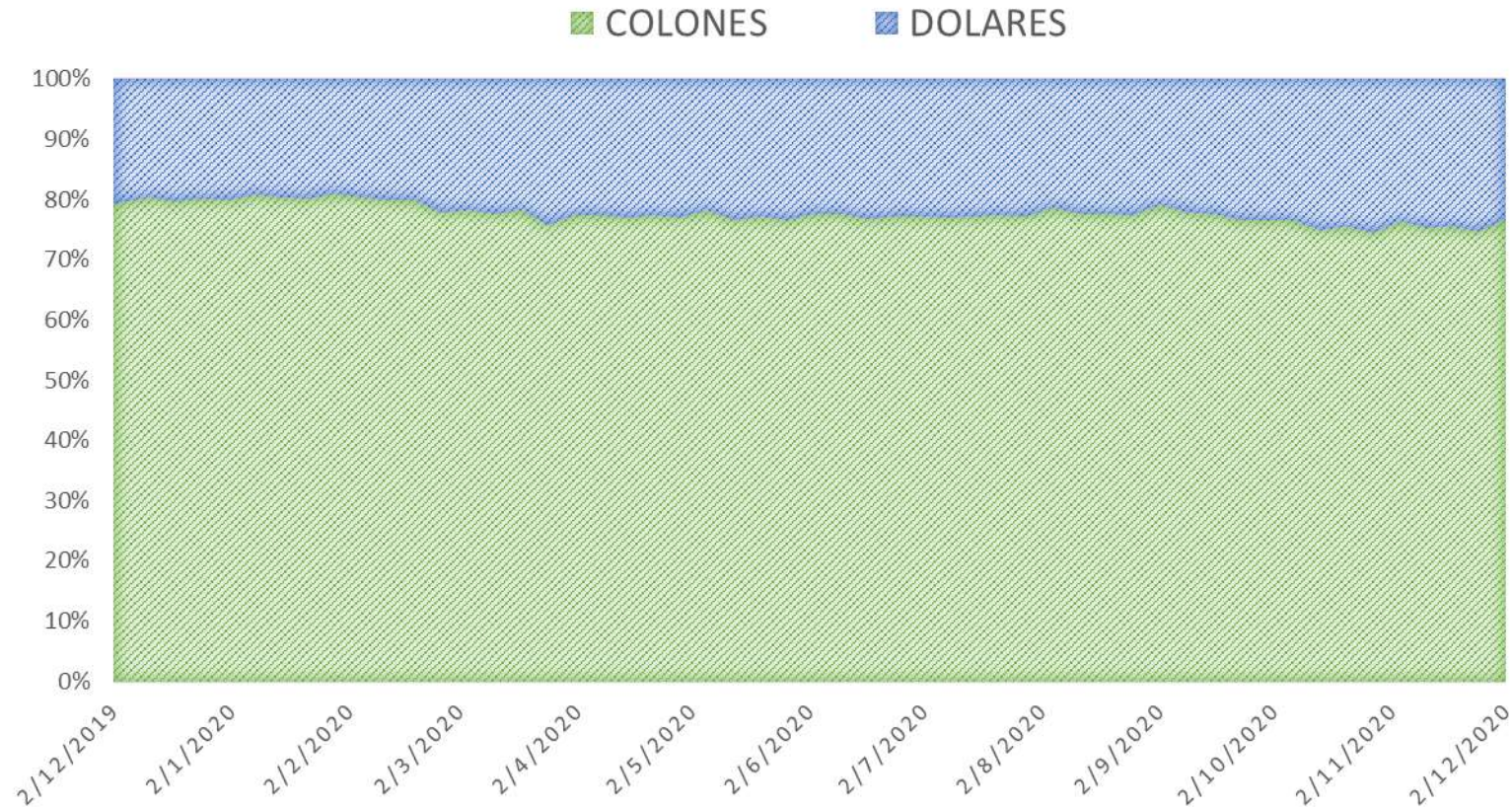
# TASA TRI

## Composición Cantidad de Captaciones por Moneda

*Datos interanuales*



CÁMARA DE BANCOS  
E INSTITUCIONES FINANCIERAS  
DE COSTA RICA



Muestra la estructura porcentual de la cantidad de captaciones por moneda para cada semana.

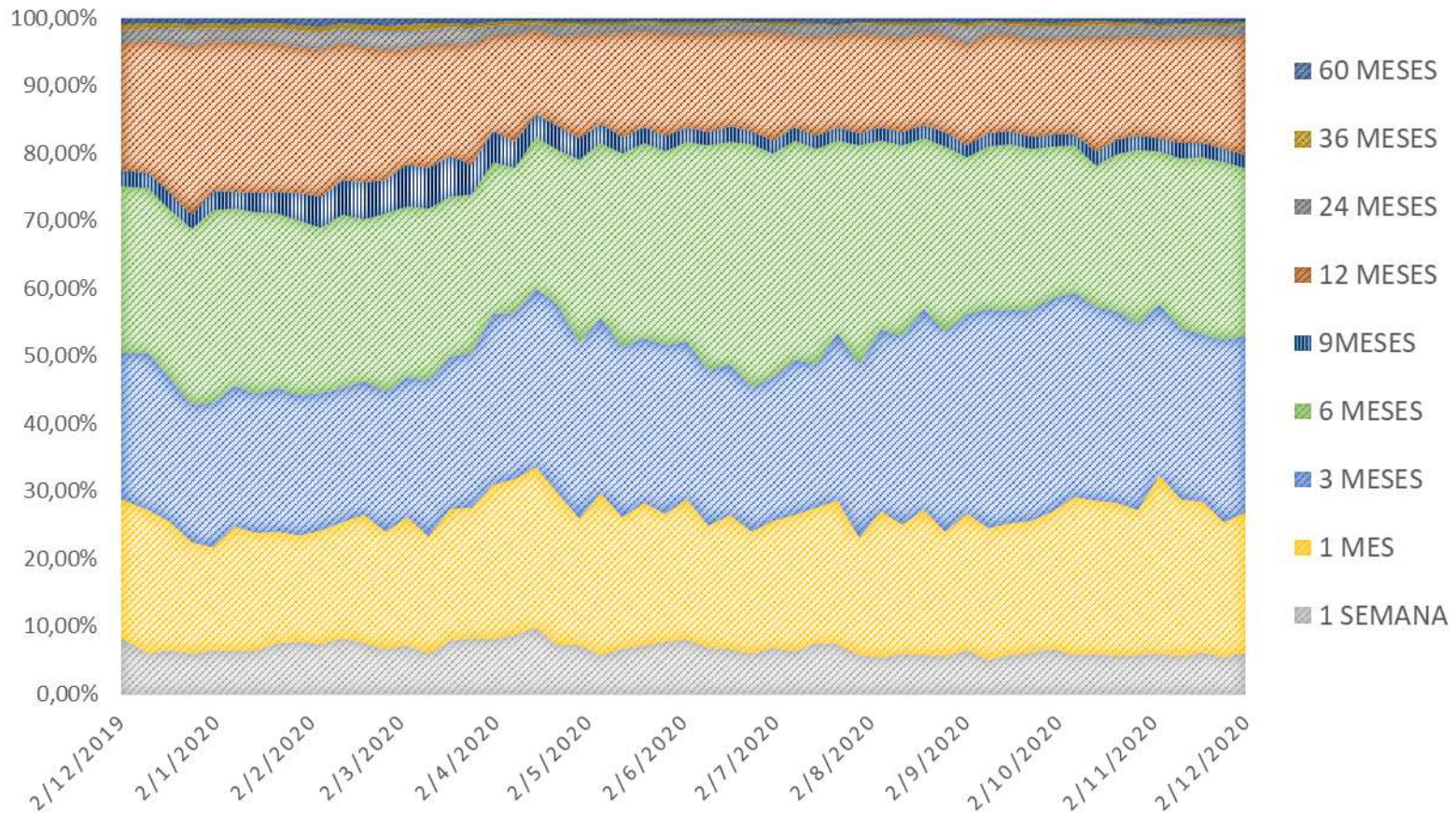


# TASA TRI

## Composición Cantidad de Captaciones por Plazo - Colones *Datos interanuales*



CÁMARA DE BANCOS  
E INSTITUCIONES FINANCIERAS  
DE COSTA RICA



Muestra la estructura porcentual de la cantidad de captaciones en colones por plazo para cada semana. Presenta un leve aumento en la cantidad de captaciones a 12 meses plazo.

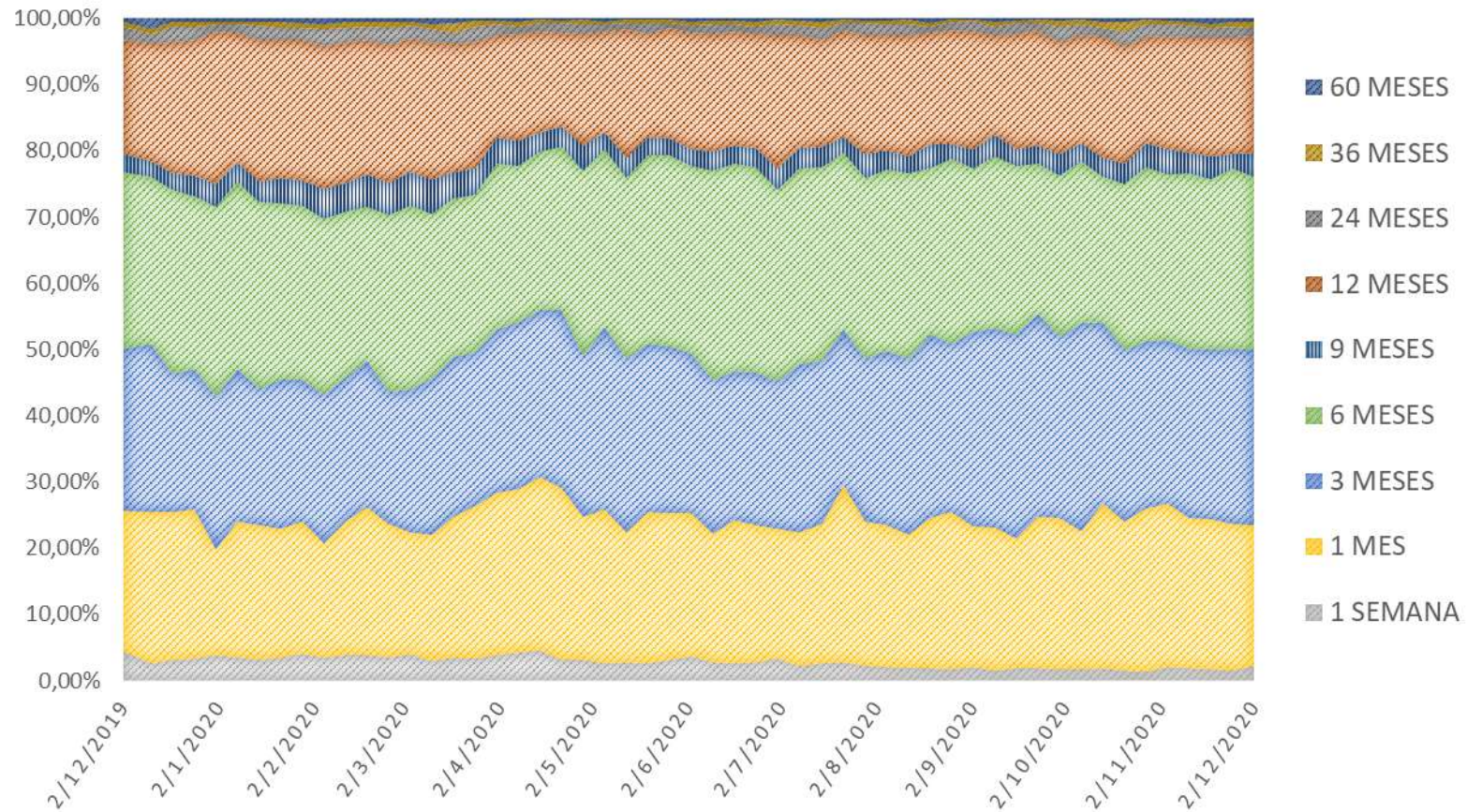


# TASA TRI

## Composición Cantidad de Captaciones por Plazo - Dólares *Datos interanuales*



CÁMARA DE BANCOS  
E INSTITUCIONES FINANCIERAS  
DE COSTA RICA



Muestra la estructura porcentual de la cantidad de captaciones en dólares por plazo para cada semana.



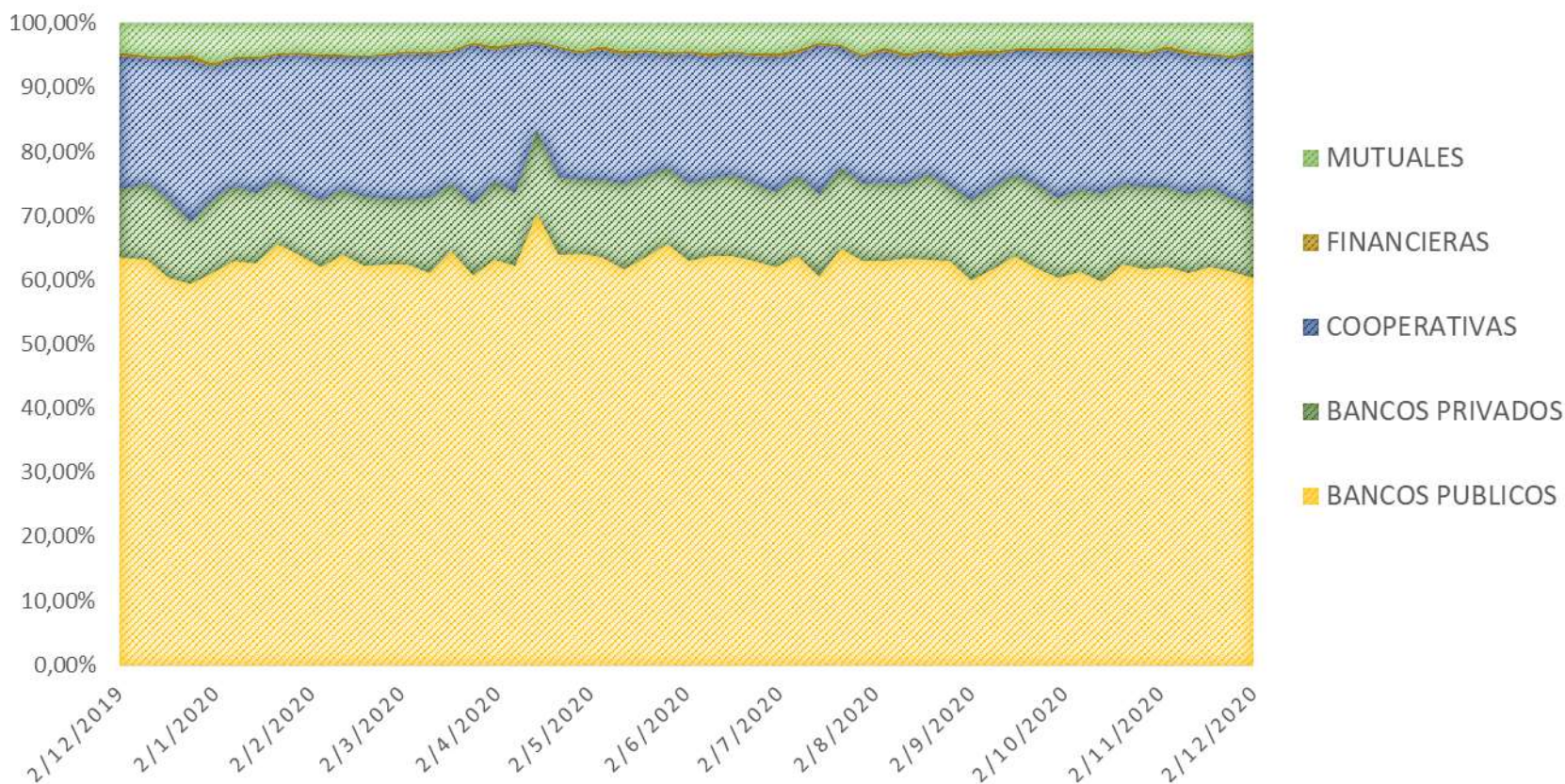
# TASA TRI

## Composición Cantidad de Captaciones por Sector - Colones

*Datos interanuales*



CÁMARA DE BANCOS  
E INSTITUCIONES FINANCIERAS  
DE COSTA RICA



Muestra la estructura porcentual de la cantidad de captaciones en colones por sector. Las cooperativas son el sector que más creció en captaciones en colones durante el último semestre.



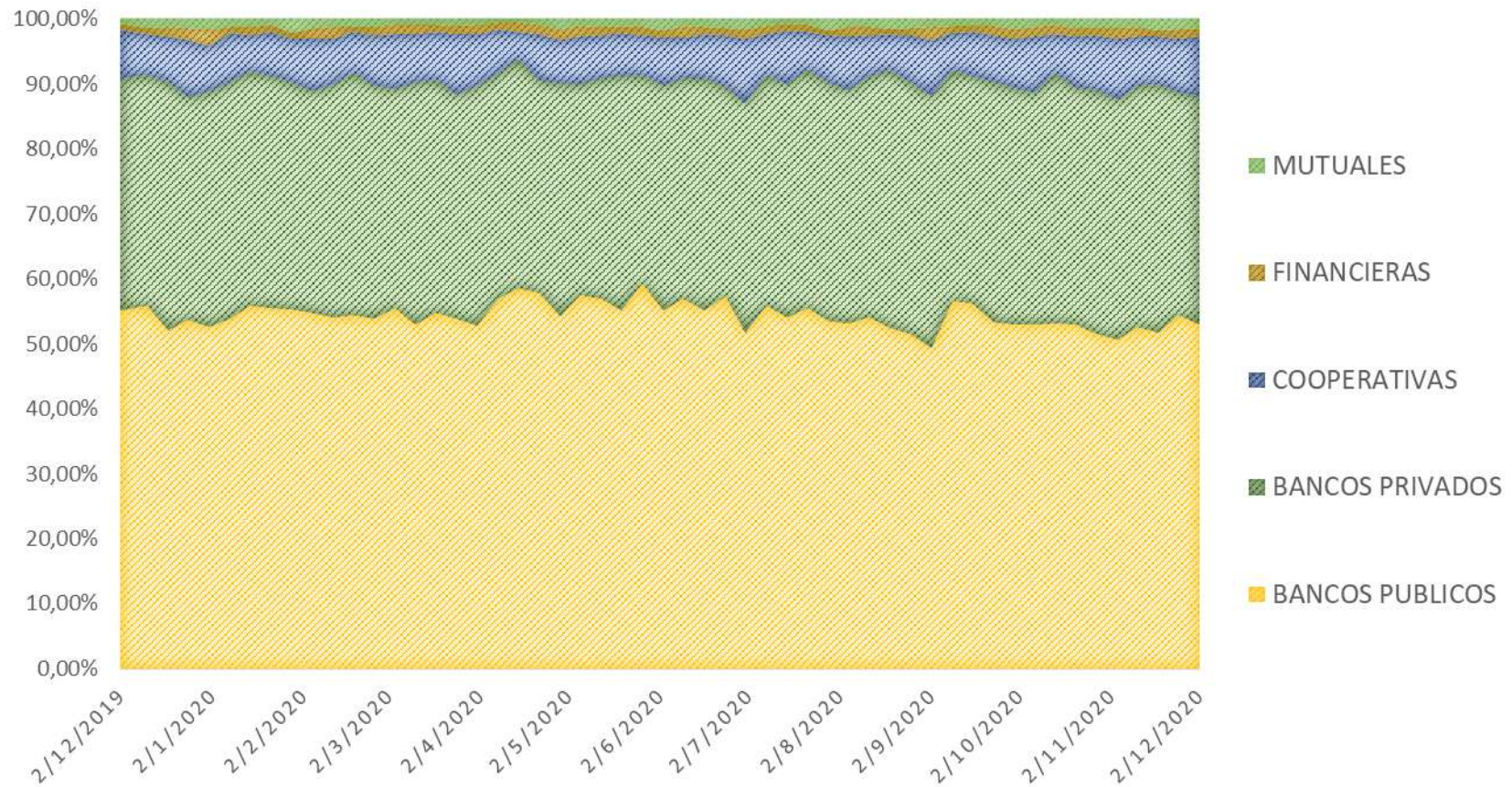
# TASA TRI

## Composición Cantidad de Captaciones por Sector - Dólares

*Datos Interanuales*



CÁMARA DE BANCOS  
E INSTITUCIONES FINANCIERAS  
DE COSTA RICA



Muestra la estructura porcentual de la cantidad de captaciones en dólares por sector.



CÁMARA DE BANCOS  
E INSTITUCIONES FINANCIERAS  
DE COSTA RICA

# Sección III

## Tasa TRI Valor de las Captaciones

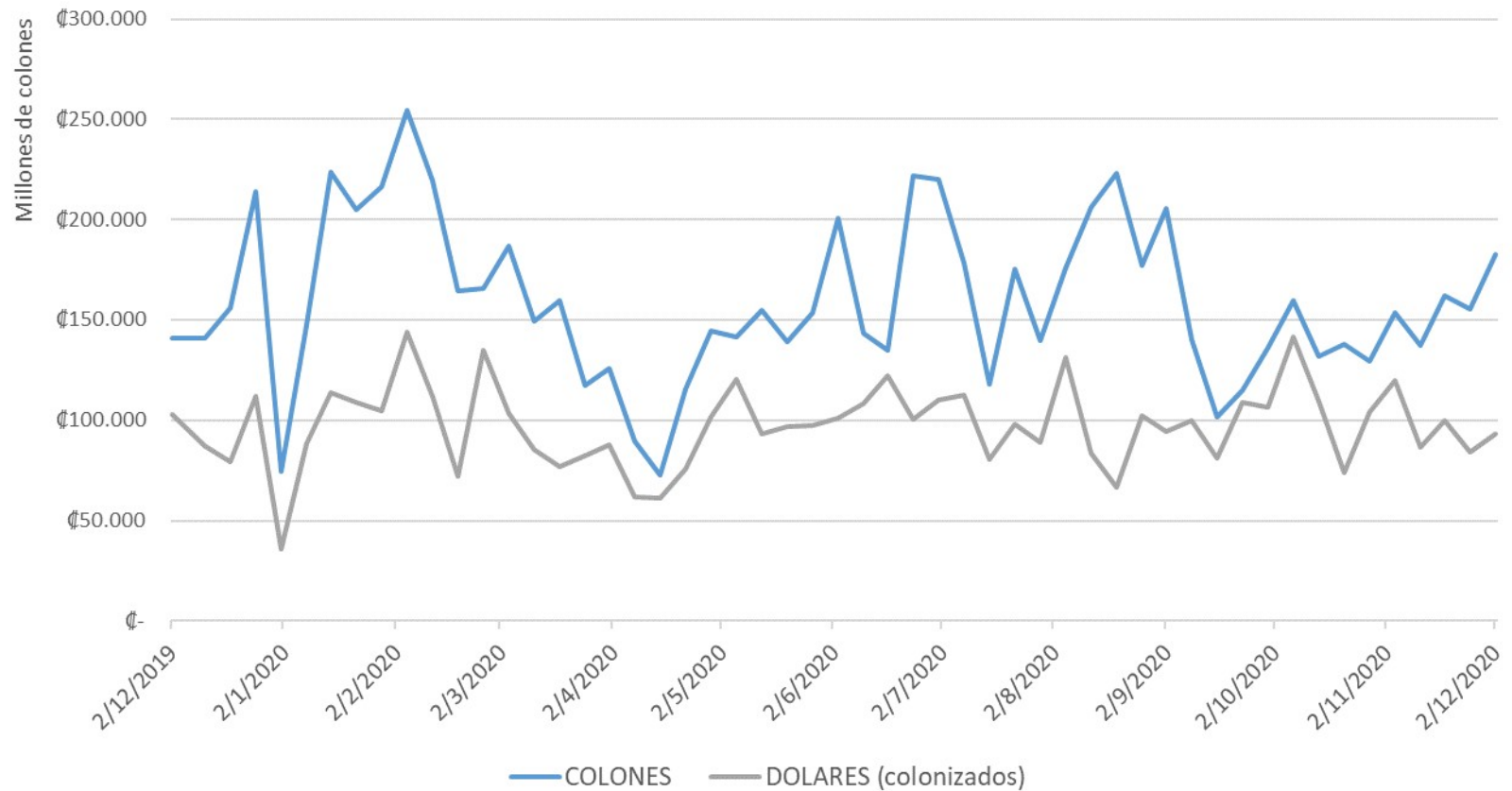
# TASA TRI

## Valor de Captaciones por Moneda

*Datos interanuales*



CÁMARA DE BANCOS  
E INSTITUCIONES FINANCIERAS  
DE COSTA RICA



Muestra el valor de las captaciones en colones y dólares (colonizados al tipo de cambio de venta del último día del mes según el BCCR) para cada semana. El valor de las captaciones en colones presentan un incremento importante durante el último mes.



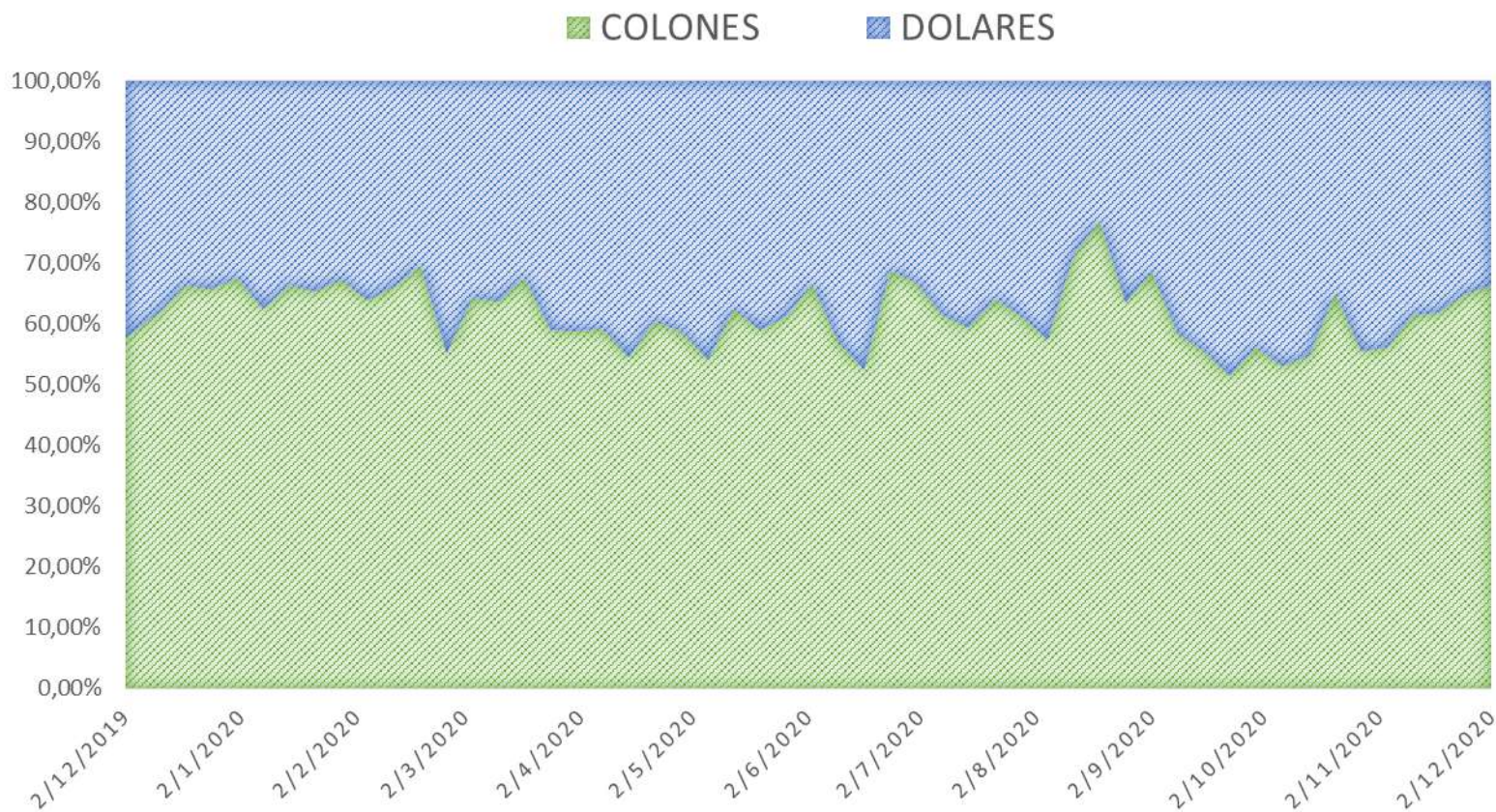
# TASA TRI

## Composición Valor de Captaciones por Moneda

*Datos interanuales*



CÁMARA DE BANCOS  
E INSTITUCIONES FINANCIERAS  
DE COSTA RICA



Muestra la estructura porcentual del valor de las captaciones por moneda para cada semana. El valor de las captaciones en colones presentan un incremento importante durante el último mes.



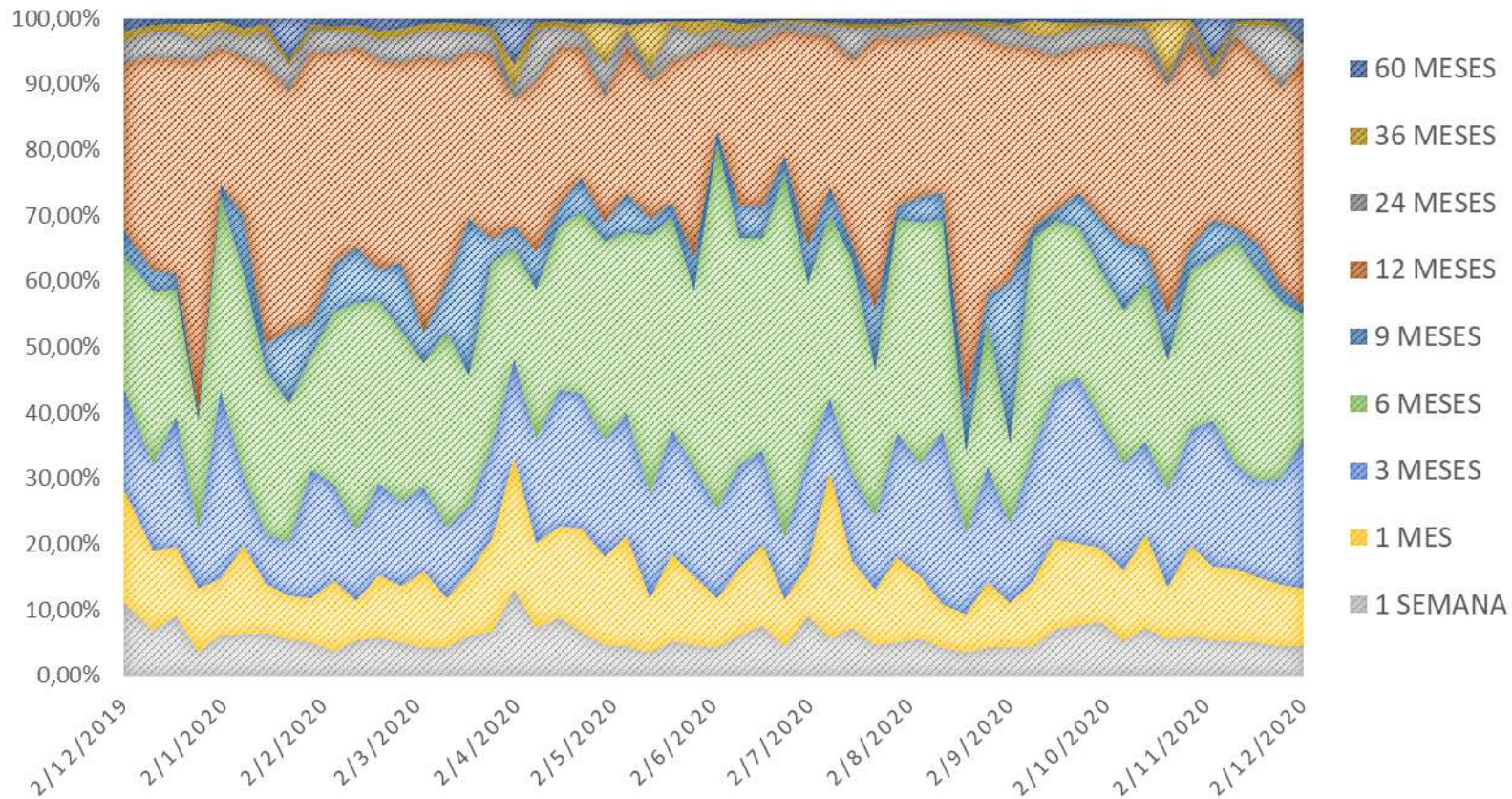
# TASA TRI

## Composición Valor de Captaciones por Plazo - Colones

*Datos interanuales*



CÁMARA DE BANCOS  
E INSTITUCIONES FINANCIERAS  
DE COSTA RICA



Muestra la estructura porcentual del valor de las captaciones en colones por plazo para cada semana. El valor de las captaciones en colones a los plazos más cortos (1 semana y 1 mes) tienden a disminuir. Por el contrario, aumenta a 12 meses plazo.



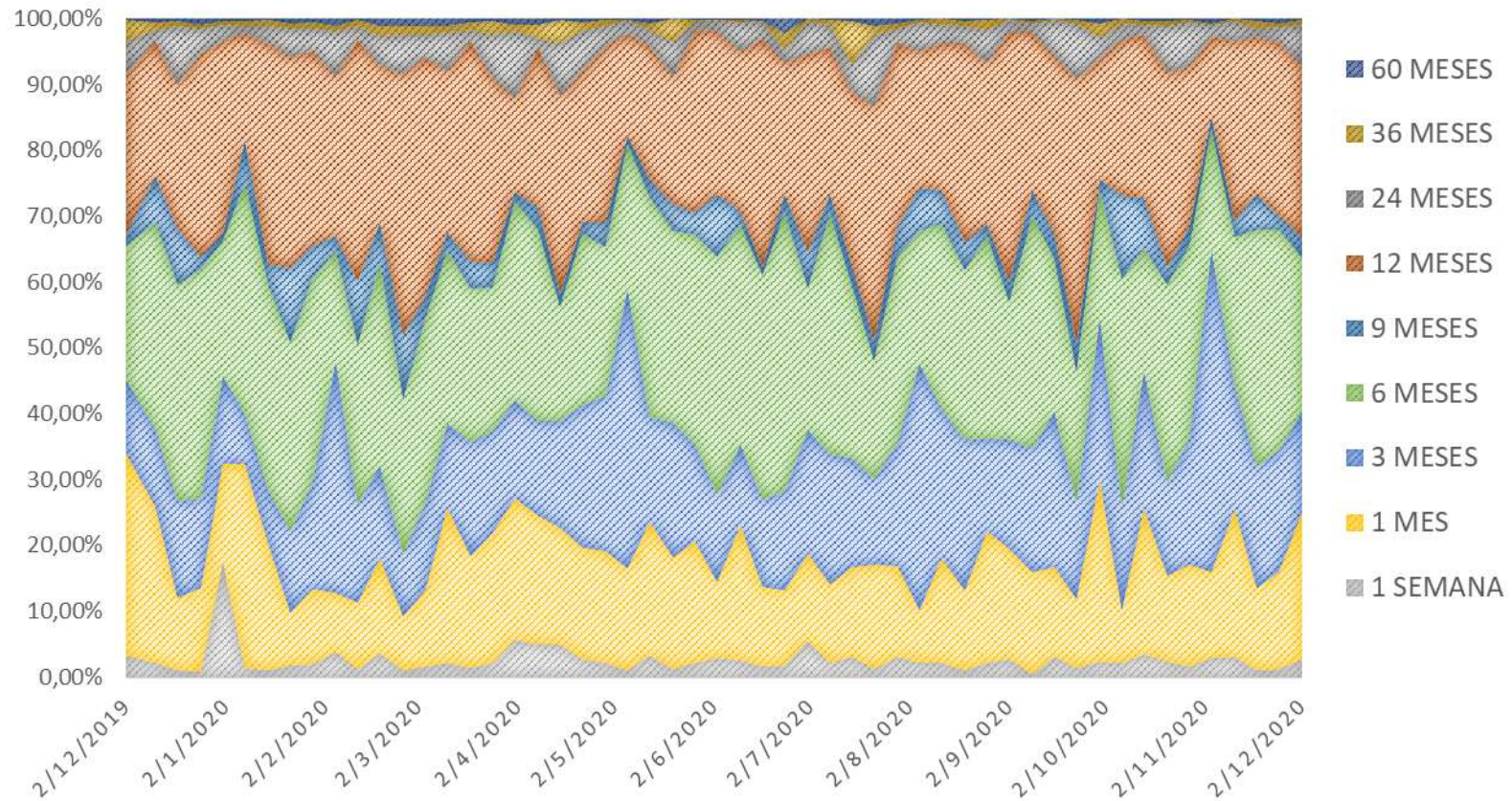
# TASA TRI

## Composición Valor de Captaciones por Plazo - Dólares

*Datos interanuales*



CÁMARA DE BANCOS  
E INSTITUCIONES FINANCIERAS  
DE COSTA RICA



Muestra la estructura porcentual del valor de las captaciones en dólares por plazo para cada semana.



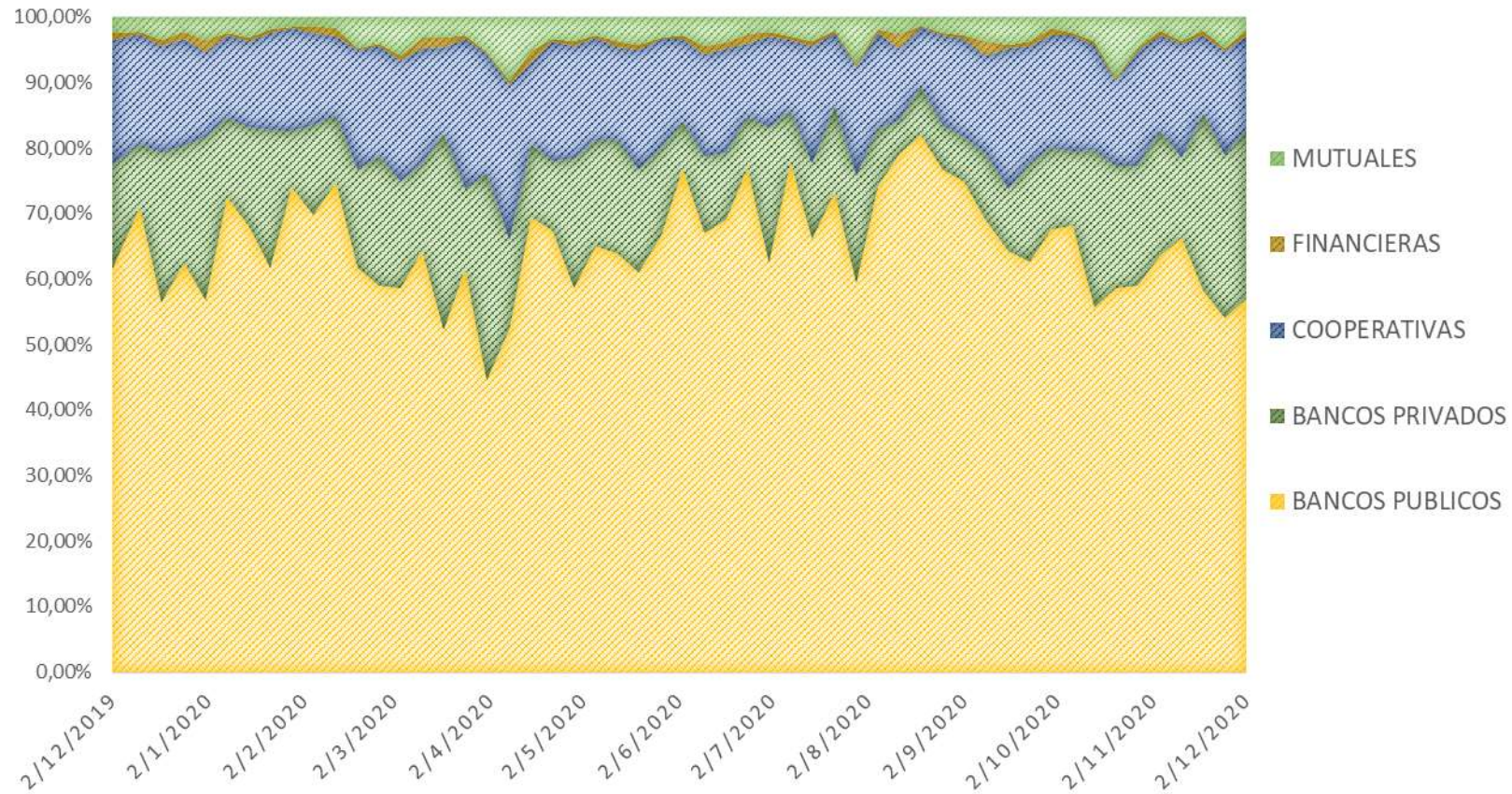
# TASA TRI

## Composición Valor de Captaciones por Sector - Colones

*Datos interanuales*



CÁMARA DE BANCOS  
E INSTITUCIONES FINANCIERAS  
DE COSTA RICA



Muestra la estructura porcentual del valor de las captaciones en colones por sector. El valor de las captaciones en colones muestra un decrecimiento en los bancos públicos. Por el contrario, muestra un ligero aumento en los bancos privados.



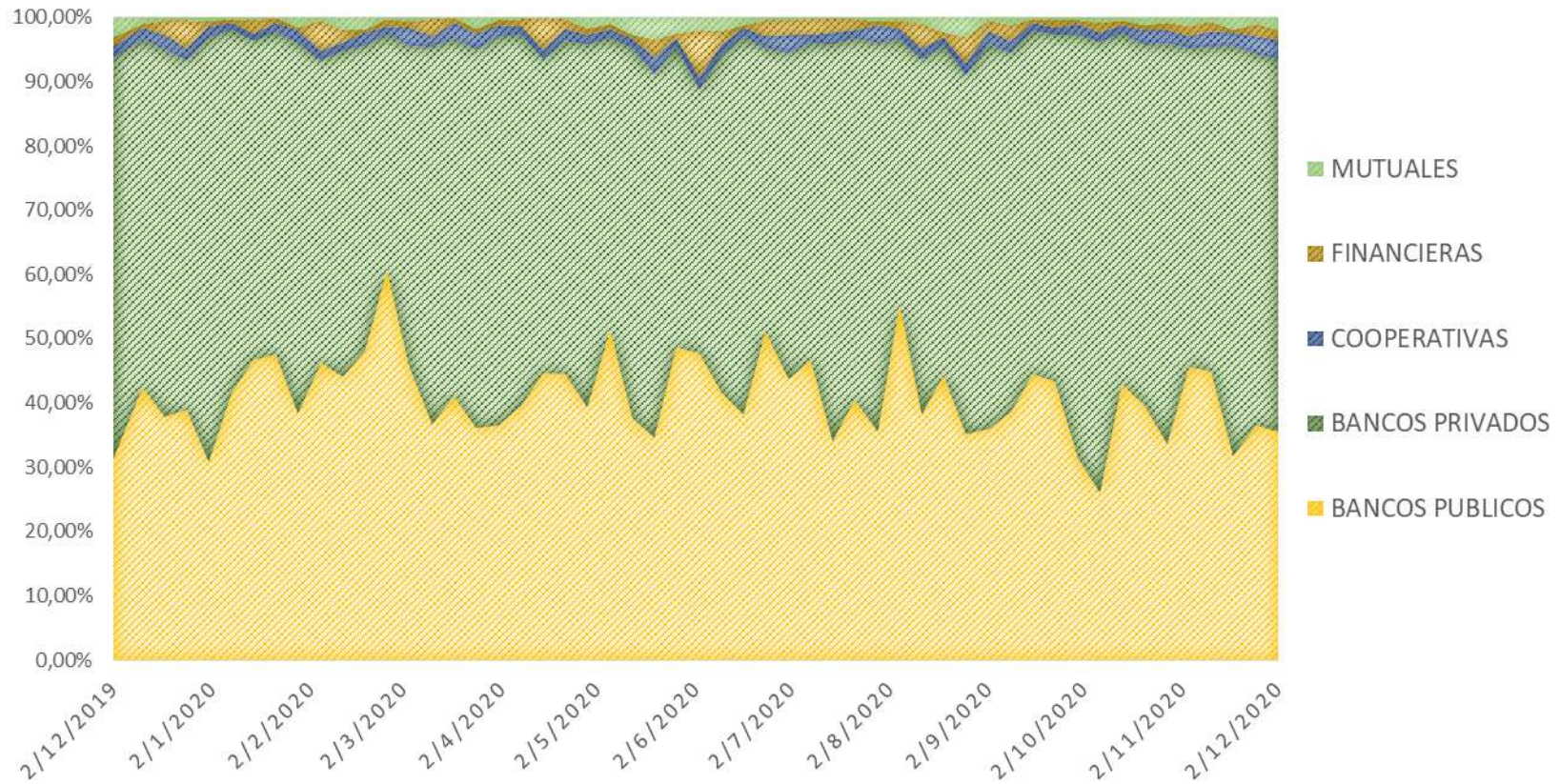
# TASA TRI

## Composición Valor de Captaciones por Sector – Dólares

*Datos interanuales*



CÁMARA DE BANCOS  
E INSTITUCIONES FINANCIERAS  
DE COSTA RICA



Muestra la estructura porcentual del valor de las captaciones en dólares por sector.



CÁMARA DE BANCOS  
E INSTITUCIONES FINANCIERAS  
DE COSTA RICA

# Sección IV

## Tasa TRI Definiciones

# DEFINICIONES



CÁMARA DE BANCOS  
E INSTITUCIONES FINANCIERAS  
DE COSTA RICA

- **Interanual:** Significa que contiene datos para un período de doce meses.
- **Cantidad de captaciones:** Se refiere al número de captaciones en colones y dólares, que se realizaron semanalmente durante un período interanual.
- **Valor de las captaciones:** Se refiere al valor de captaciones en colones y dólares, que se realizaron semanalmente durante un período interanual.
- **Sector:** Se refiere a los grupos de entidades financieras: Bancos Públicos, Bancos Privados, Cooperativas, Financieras y Mutuales.
- **Bancos Públicos:** Comprende bancos comerciales públicos y bancos comerciales estatales. No incluye Banco Hipotecario de la Vivienda (BANHVI), ni Banco Crédito Agrícola de Cartago (Bancrédito).