



CÁMARA DE BANCOS
E INSTITUCIONES FINANCIERAS
DE COSTA RICA

Tasa de Referencia Interbancaria (TRI)

Boletín Mensual Octubre 2020



Contenido

Sección I: Datos históricos.

Sección II: Cantidad de captaciones.

Sección III: Valor de las captaciones.

Sección IV: Definiciones.



CÁMARA DE BANCOS
E INSTITUCIONES FINANCIERAS
DE COSTA RICA

Sección I

Tasa TRI

Datos Históricos

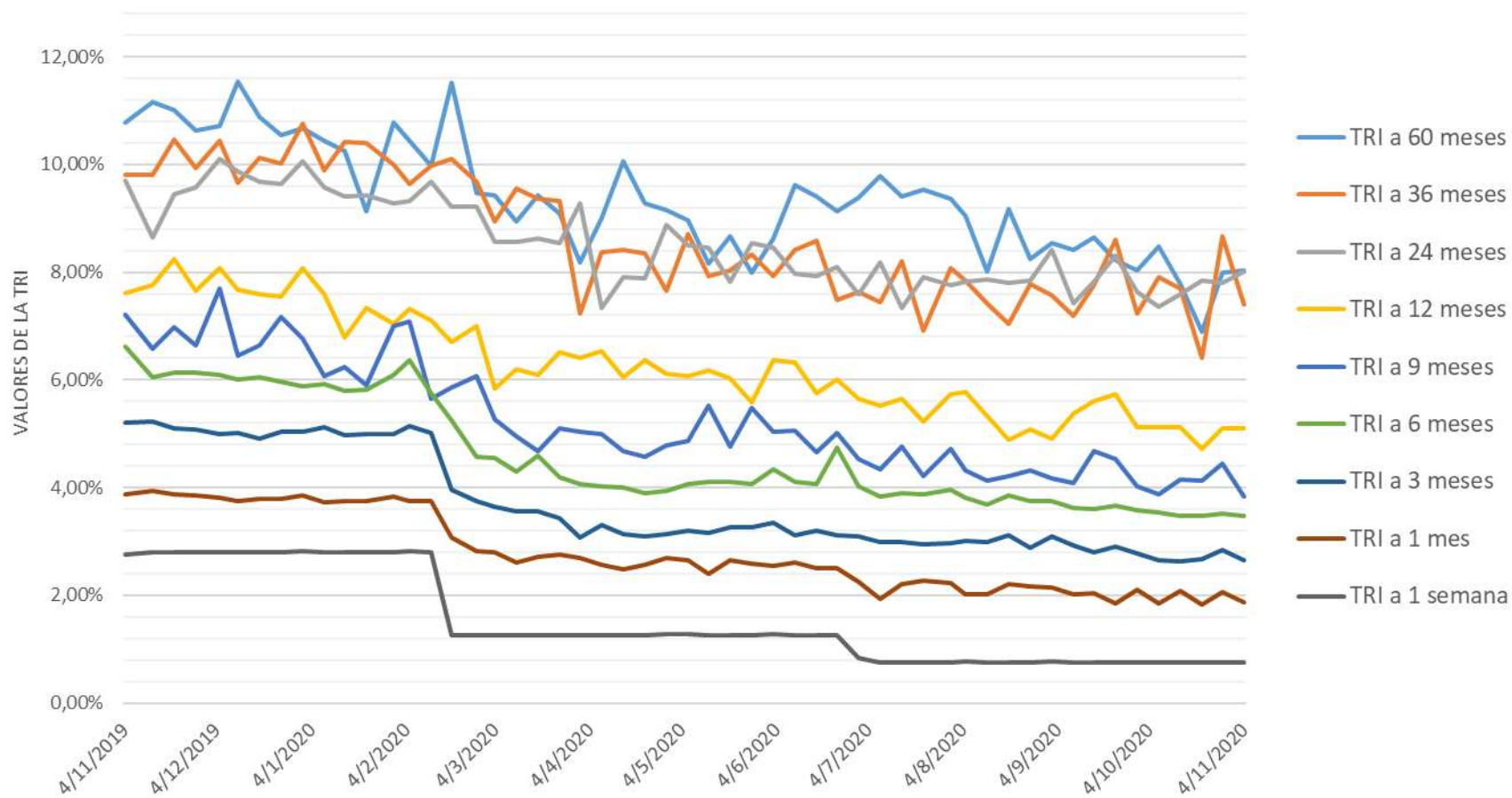
TASA TRI

Histórico - Colones

Datos interanuales



CÁMARA DE BANCOS
E INSTITUCIONES FINANCIERAS
DE COSTA RICA



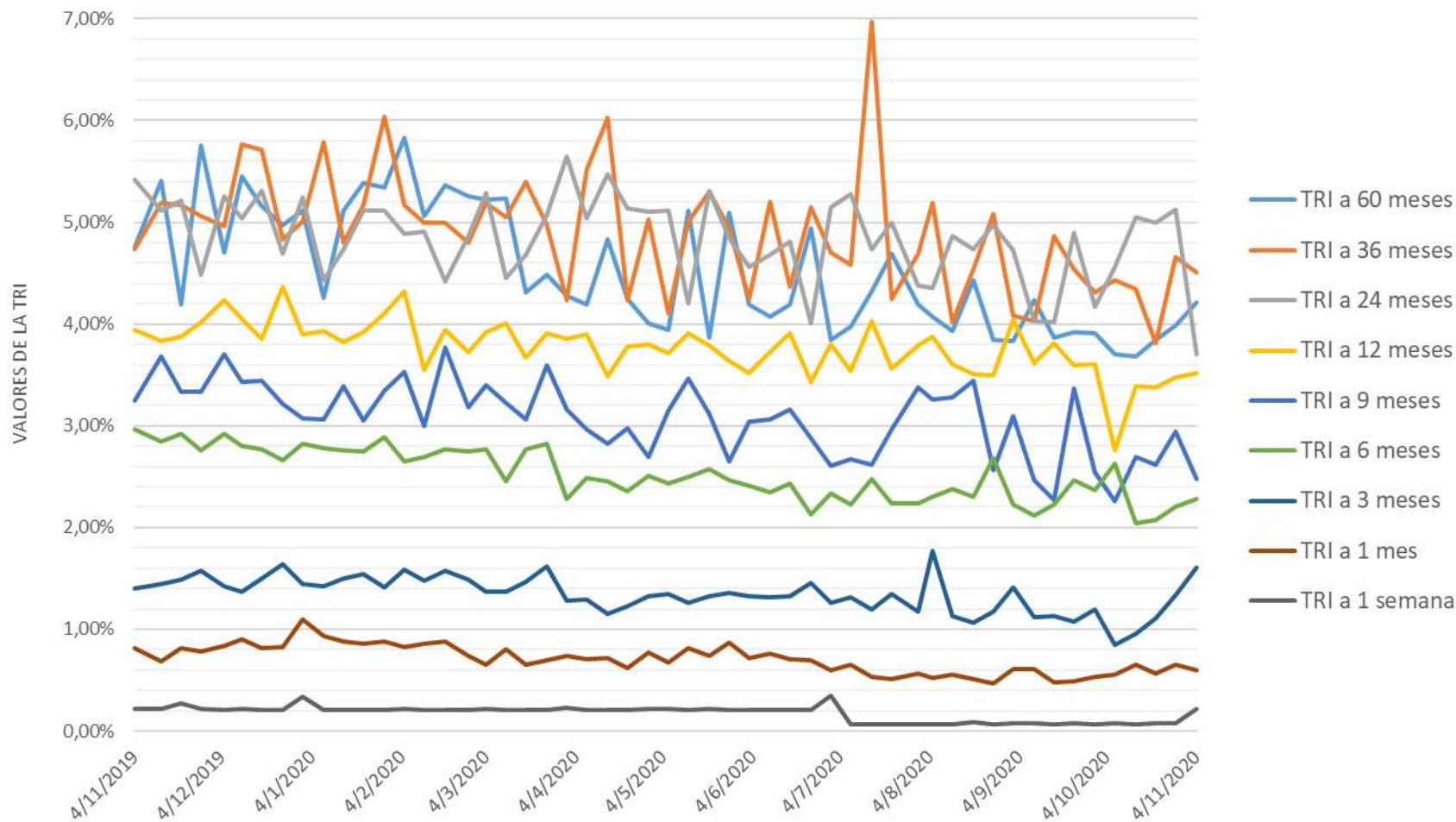
TASA TRI

Histórico - Dólares

Datos interanuales



CÁMARA DE BANCOS
E INSTITUCIONES FINANCIERAS
DE COSTA RICA





CÁMARA DE BANCOS
E INSTITUCIONES FINANCIERAS
DE COSTA RICA

Sección II

Tasa TRI

Cantidad de Captaciones

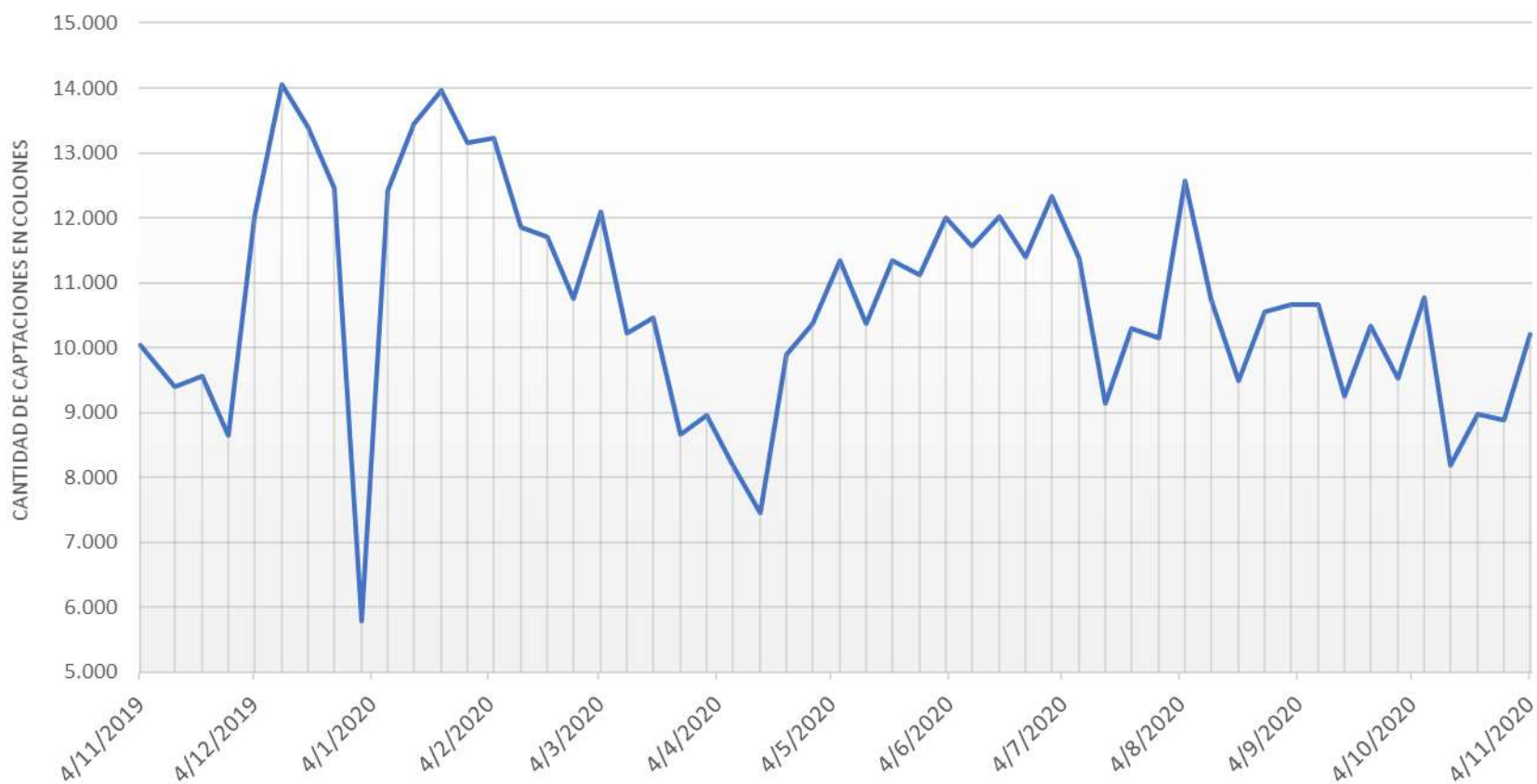
TASA TRI

Cantidad de Captaciones - Colones

Datos interanuales



CÁMARA DE BANCOS
E INSTITUCIONES FINANCIERAS
DE COSTA RICA



Muestra la cantidad de captaciones en colones, así como su comportamiento.

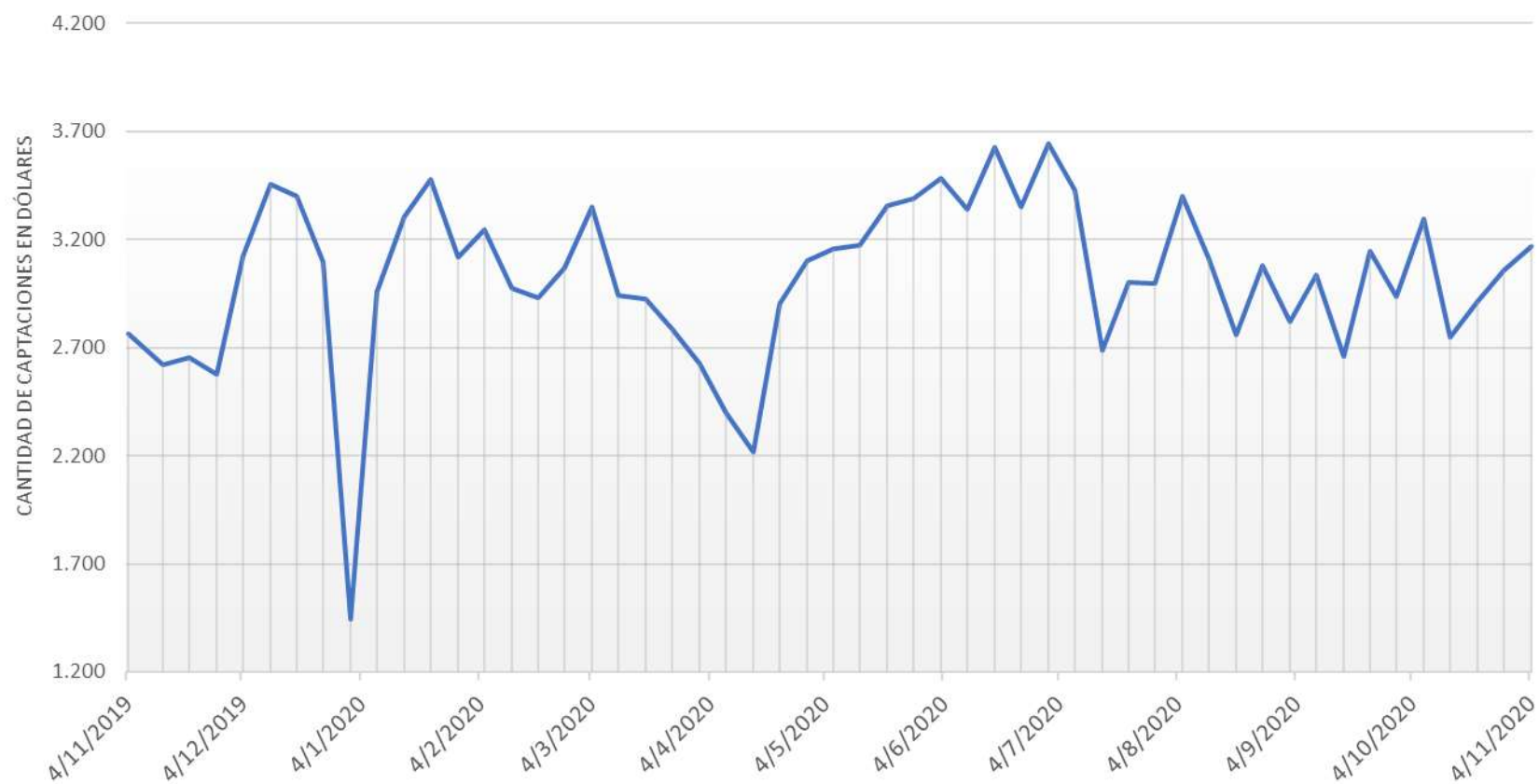
TASA TRI

Cantidad de Captaciones - Dólares

Datos interanuales



CÁMARA DE BANCOS
E INSTITUCIONES FINANCIERAS
DE COSTA RICA



Muestra la cantidad de captaciones en dólares, así como su comportamiento.

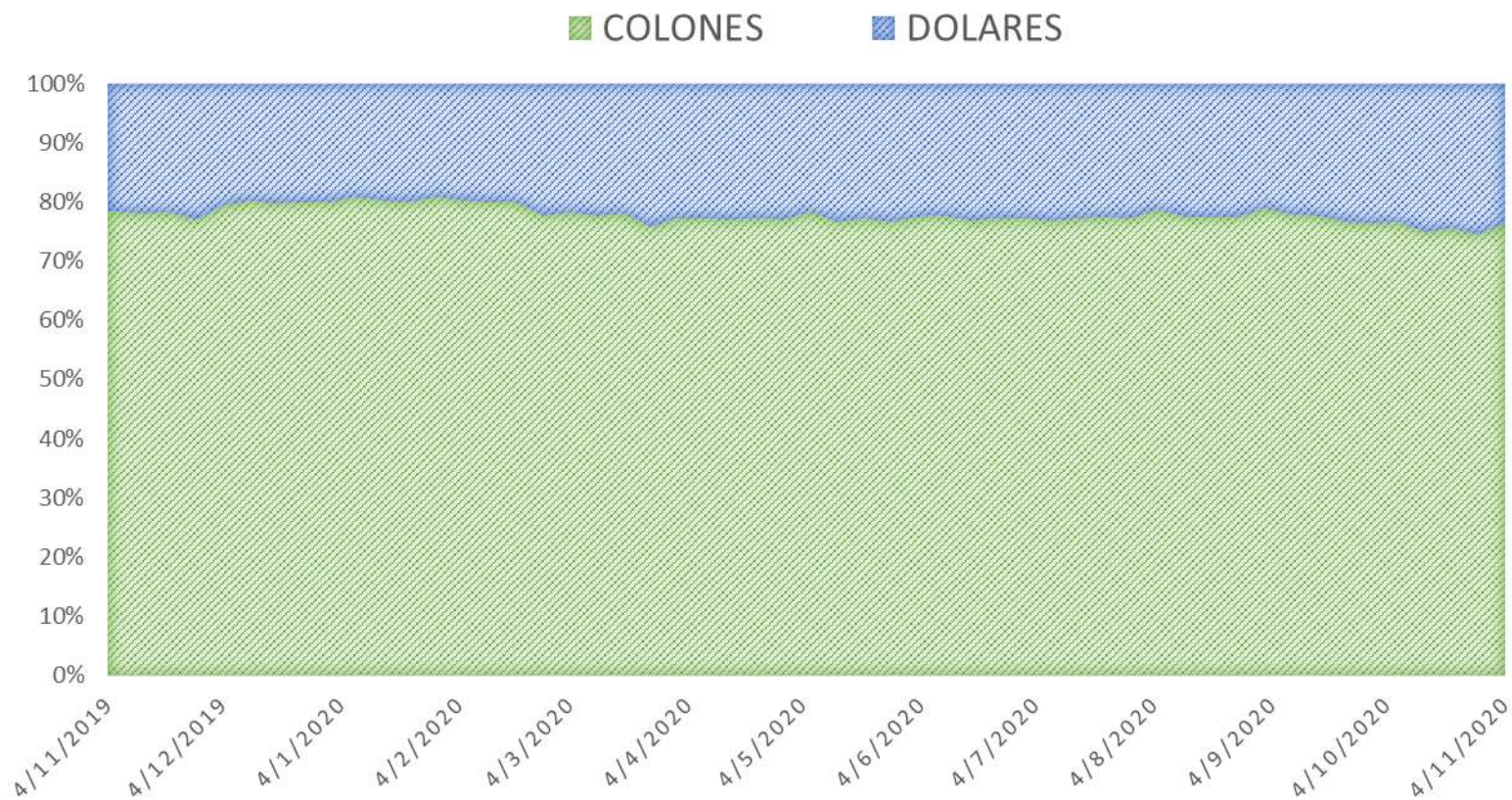
TASA TRI

Composición Cantidad de Captaciones por Moneda

Datos interanuales



CÁMARA DE BANCOS
E INSTITUCIONES FINANCIERAS
DE COSTA RICA



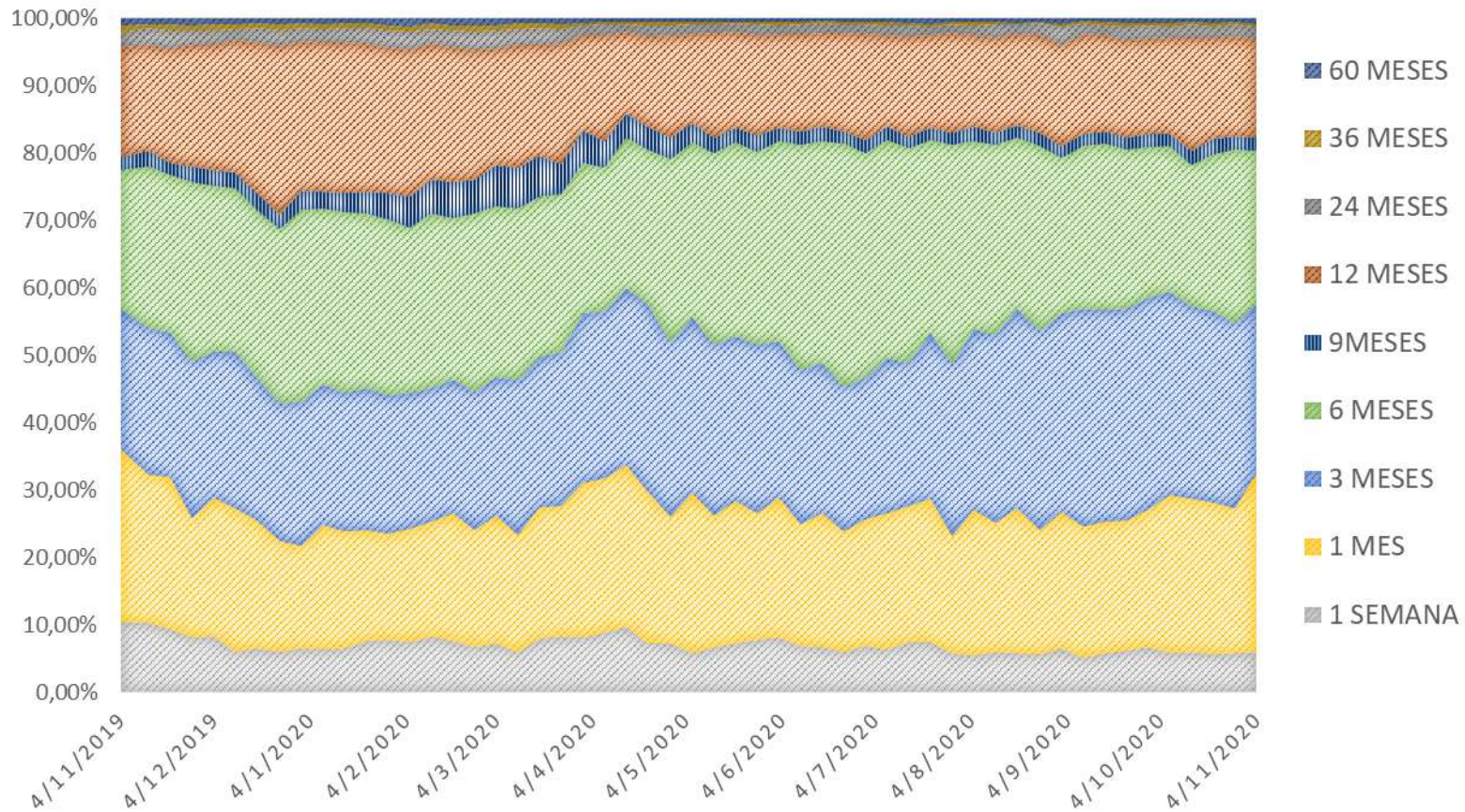
Muestra la estructura porcentual de la cantidad de captaciones por moneda para cada semana.

TASA TRI

Composición Cantidad de Captaciones por Plazo - Colones *Datos interanuales*



CÁMARA DE BANCOS
E INSTITUCIONES FINANCIERAS
DE COSTA RICA



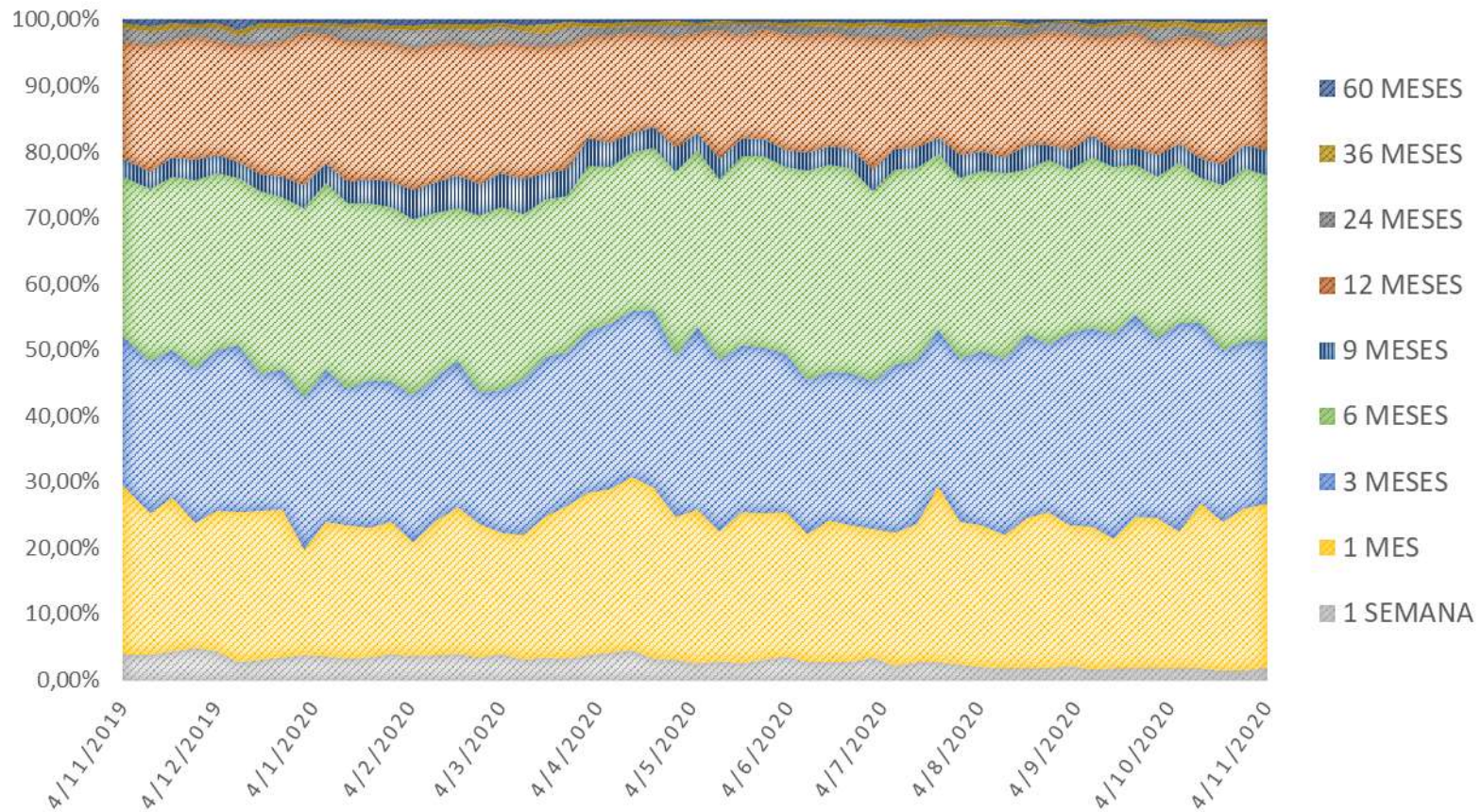
Muestra la estructura porcentual de la cantidad de captaciones en colones por plazo para cada semana.

TASA TRI

Composición Cantidad de Captaciones por Plazo - Dólares *Datos interanuales*



CÁMARA DE BANCOS
E INSTITUCIONES FINANCIERAS
DE COSTA RICA



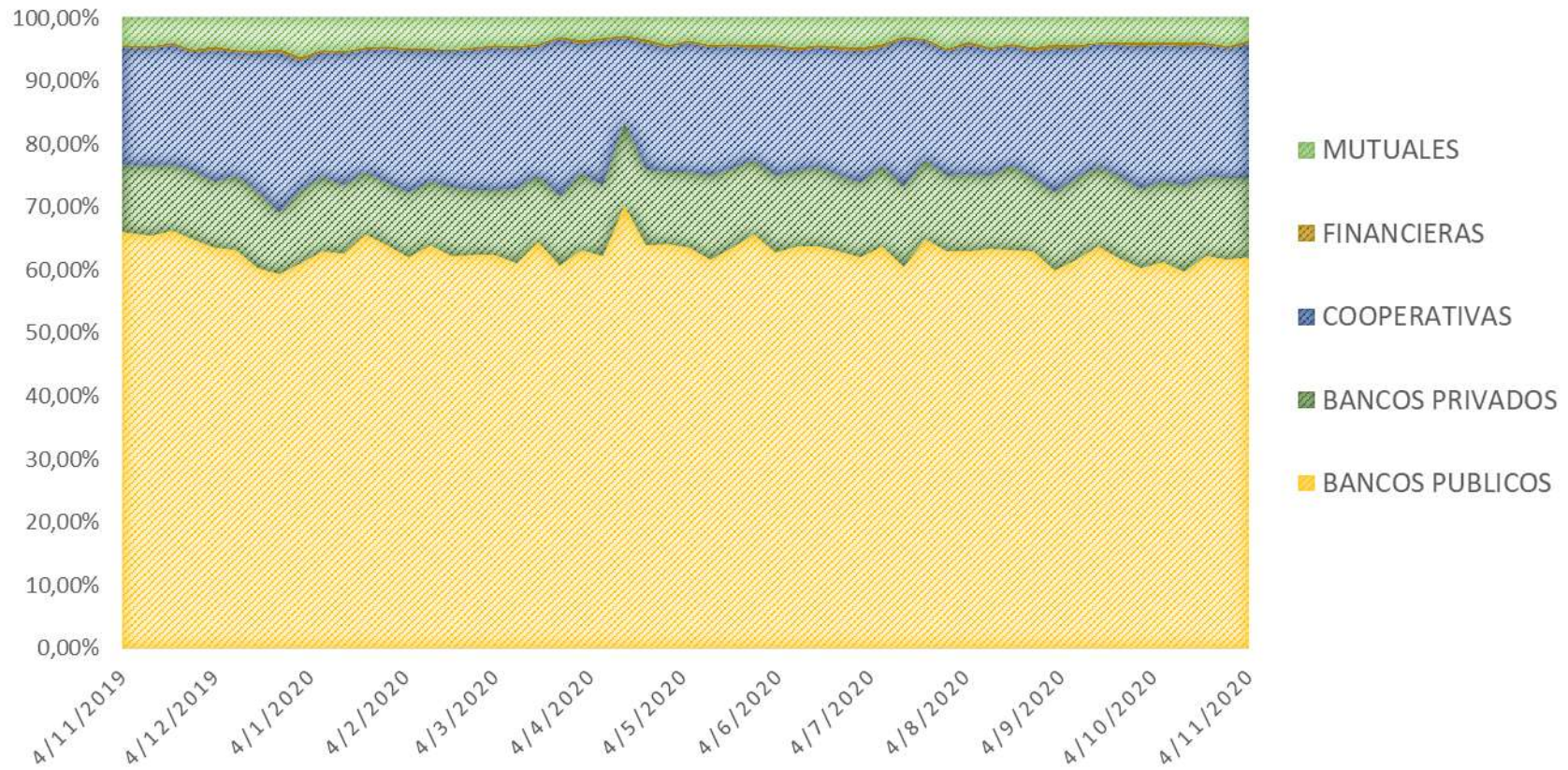
Muestra la estructura porcentual de la cantidad de captaciones en dólares por plazo para cada semana.

TASA TRI

Composición Cantidad de Captaciones por Sector - Colones *Datos interanuales*



CÁMARA DE BANCOS
E INSTITUCIONES FINANCIERAS
DE COSTA RICA



Muestra la estructura porcentual de la cantidad de captaciones en colones por sector.

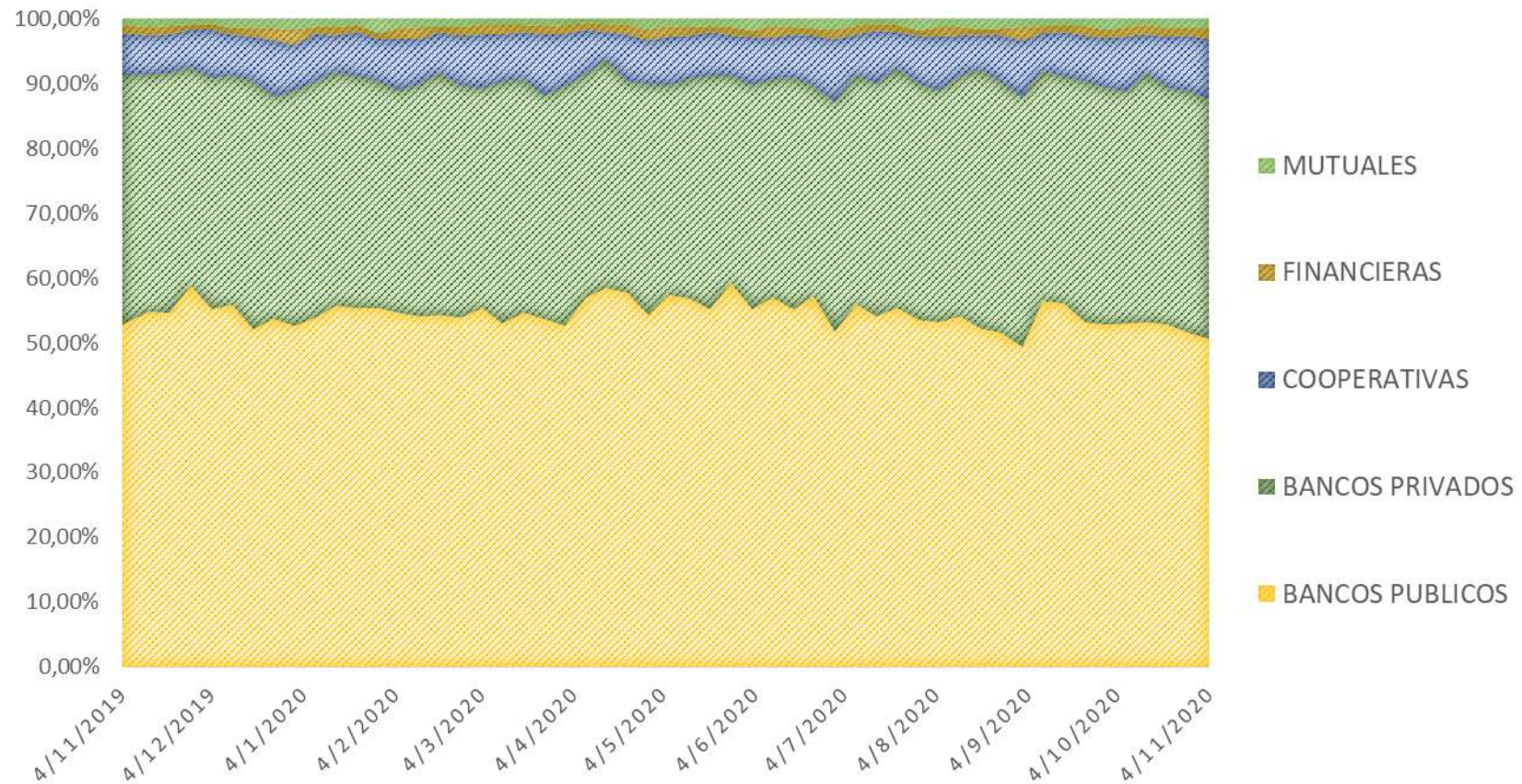
TASA TRI

Composición Cantidad de Captaciones por Sector - Dólares

Datos Interanuales



CÁMARA DE BANCOS
E INSTITUCIONES FINANCIERAS
DE COSTA RICA



Muestra la estructura porcentual de la cantidad de captaciones en dólares por sector.



CÁMARA DE BANCOS
E INSTITUCIONES FINANCIERAS
DE COSTA RICA

Sección III

Tasa TRI Valor de las Captaciones

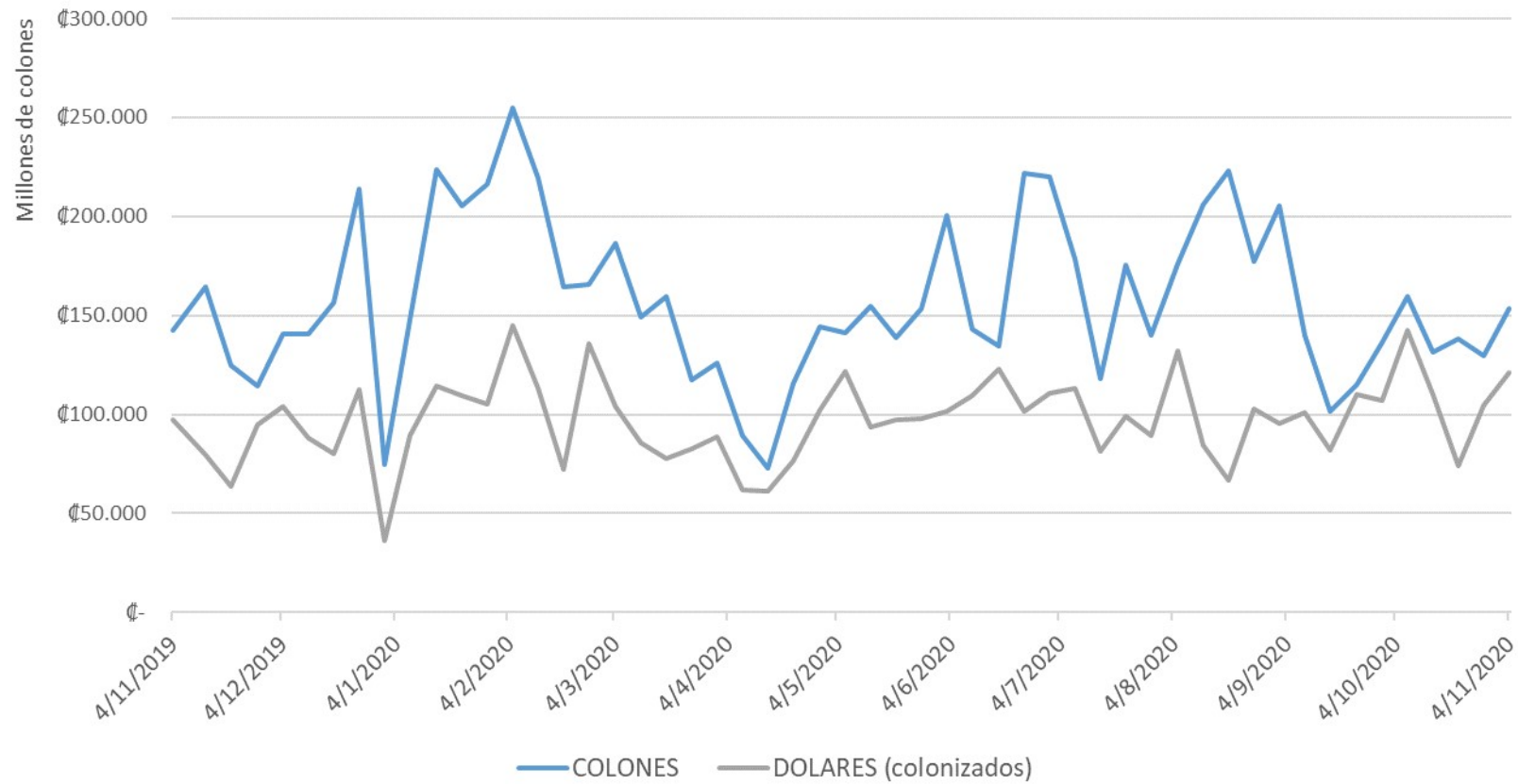
TASA TRI

Valor de Captaciones por Moneda

Datos interanuales



CÁMARA DE BANCOS
E INSTITUCIONES FINANCIERAS
DE COSTA RICA



Muestra el valor de las captaciones en colones y dólares (colonizados al tipo de cambio de venta del último día del mes según el BCCR) para cada semana. **Aumenta levemente, el volumen captado en colones.**

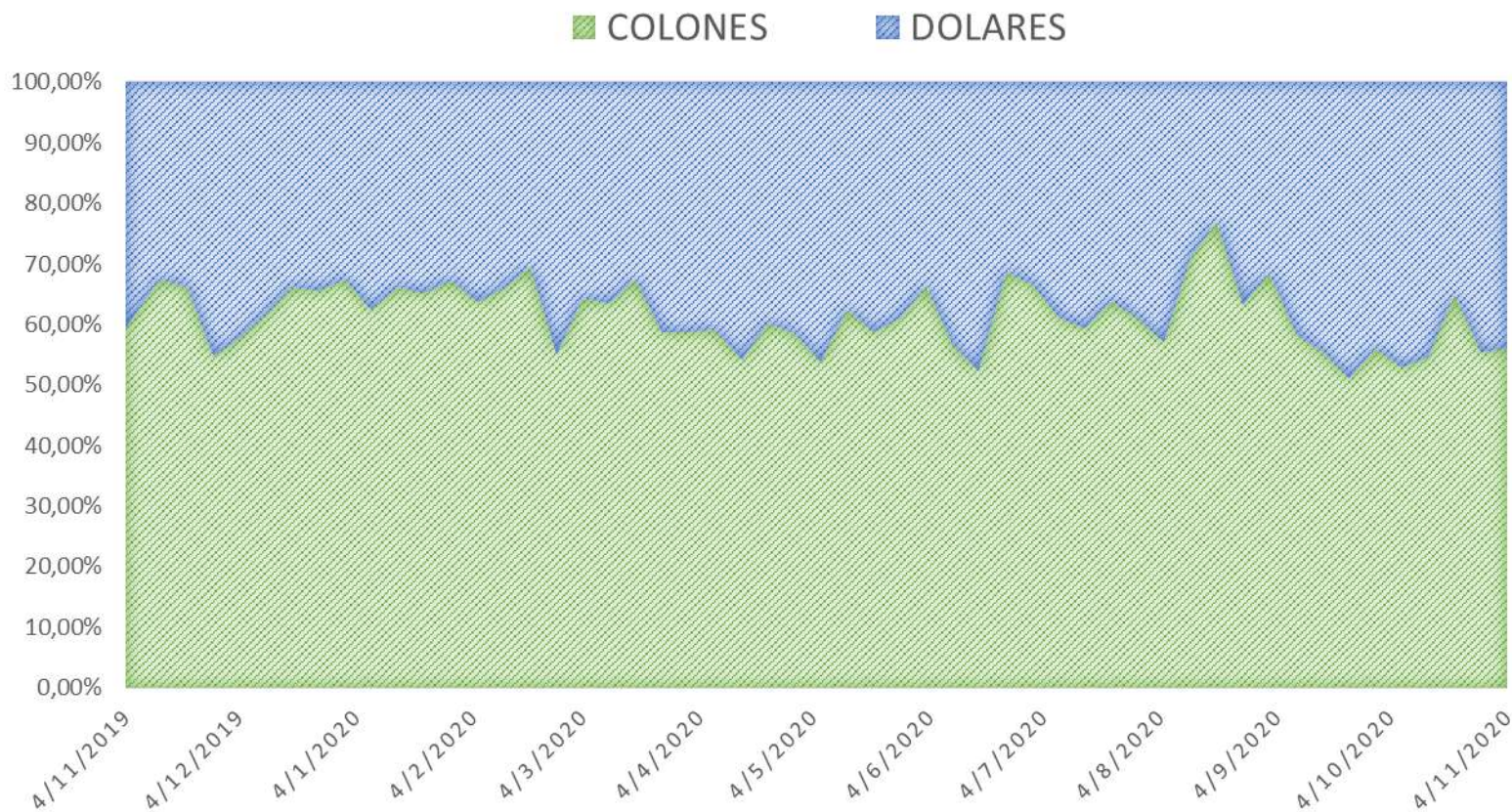
TASA TRI

Composición Valor de Captaciones por Moneda

Datos interanuales



CÁMARA DE BANCOS
E INSTITUCIONES FINANCIERAS
DE COSTA RICA



Muestra la estructura porcentual del valor de las captaciones por moneda para cada semana.

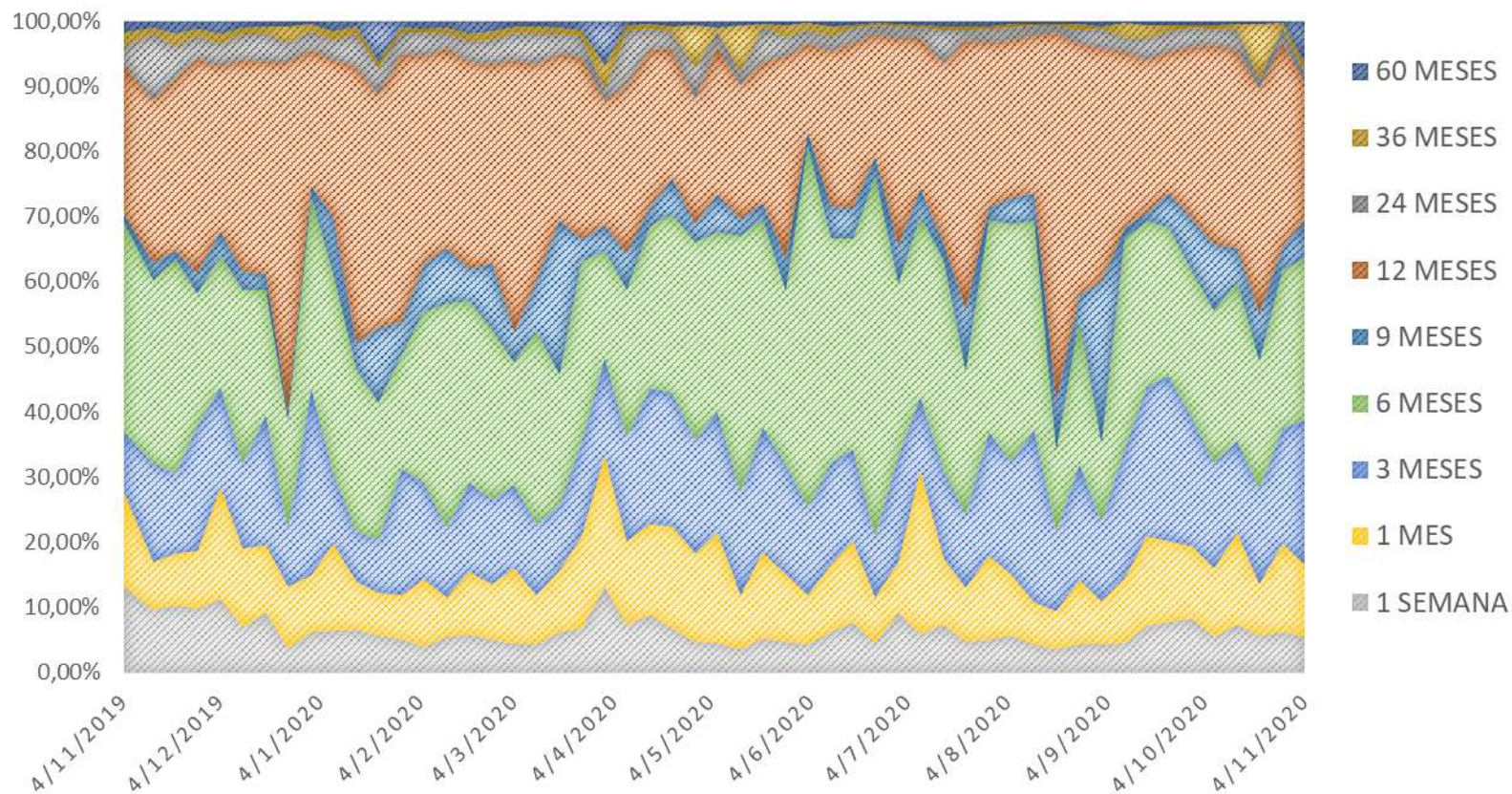
TASA TRI

Composición Valor de Captaciones por Plazo - Colones

Datos interanuales



CÁMARA DE BANCOS
E INSTITUCIONES FINANCIERAS
DE COSTA RICA



Muestra la estructura porcentual del valor de las captaciones en colones por plazo para cada semana.

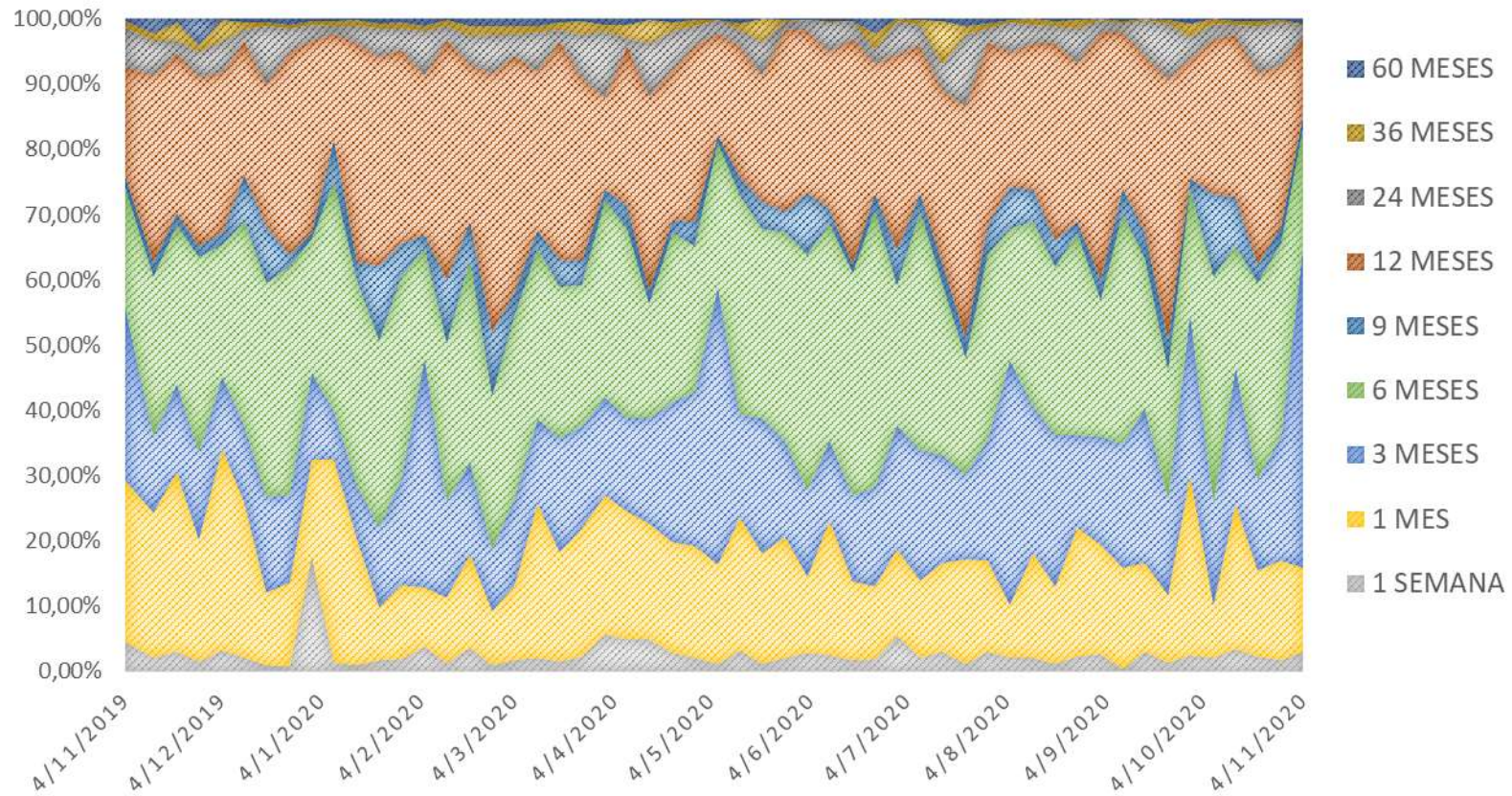
TASA TRI

Composición Valor de Captaciones por Plazo - Dólares

Datos interanuales



CÁMARA DE BANCOS
E INSTITUCIONES FINANCIERAS
DE COSTA RICA



Muestra la estructura porcentual del valor de las captaciones en dólares por plazo para cada semana. El volumen captado a 1 mes, presenta un incremento (el mayor del último semestre). El volumen captado a 3 mes, presenta un incremento (el mayor del último año).

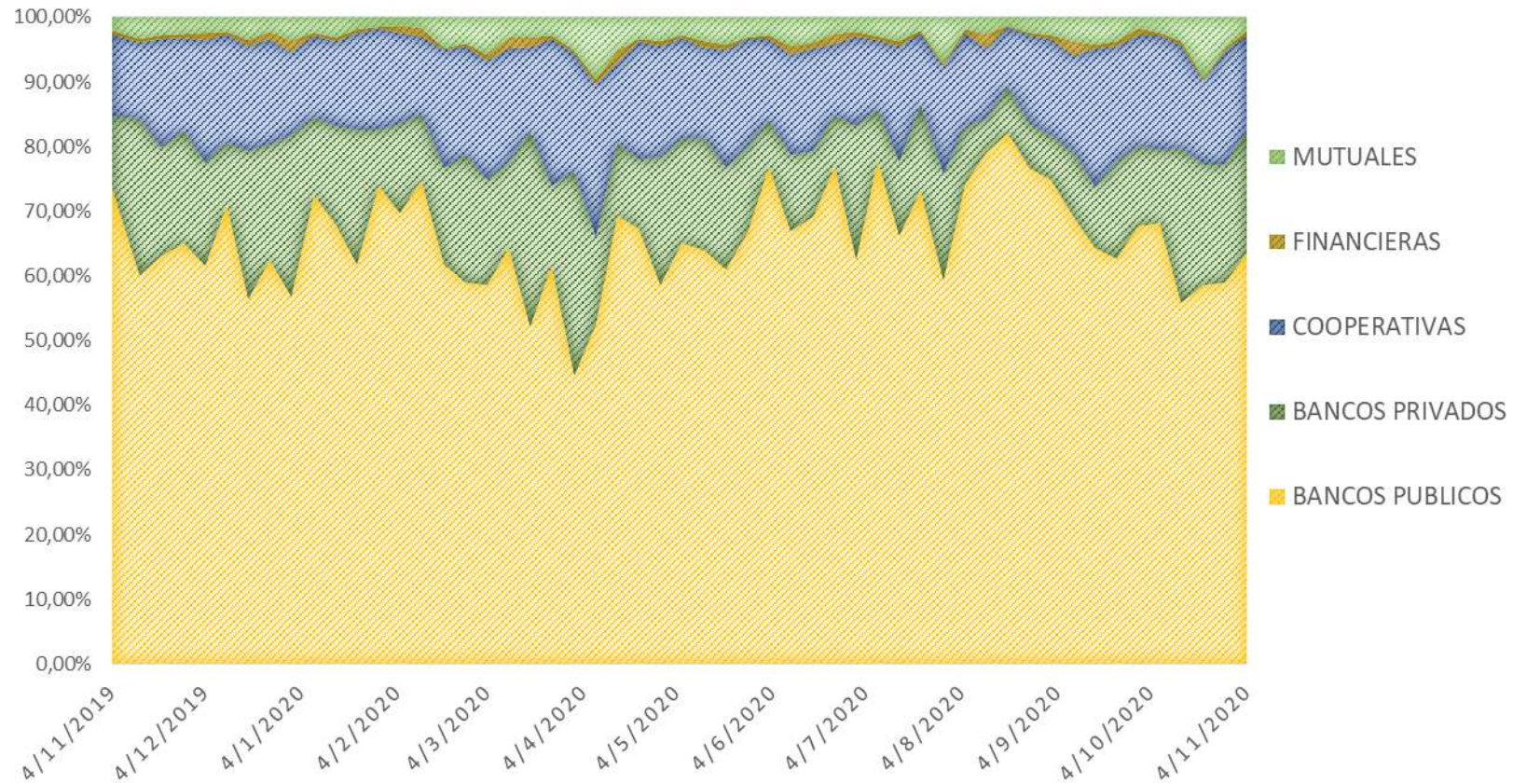
TASA TRI

Composición Valor de Captaciones por Sector - Colones

Datos interanuales



CÁMARA DE BANCOS
E INSTITUCIONES FINANCIERAS
DE COSTA RICA



Muestra la estructura porcentual del valor de las captaciones en colones por sector. **Presenta un aumento del valor captado en bancos privados.**

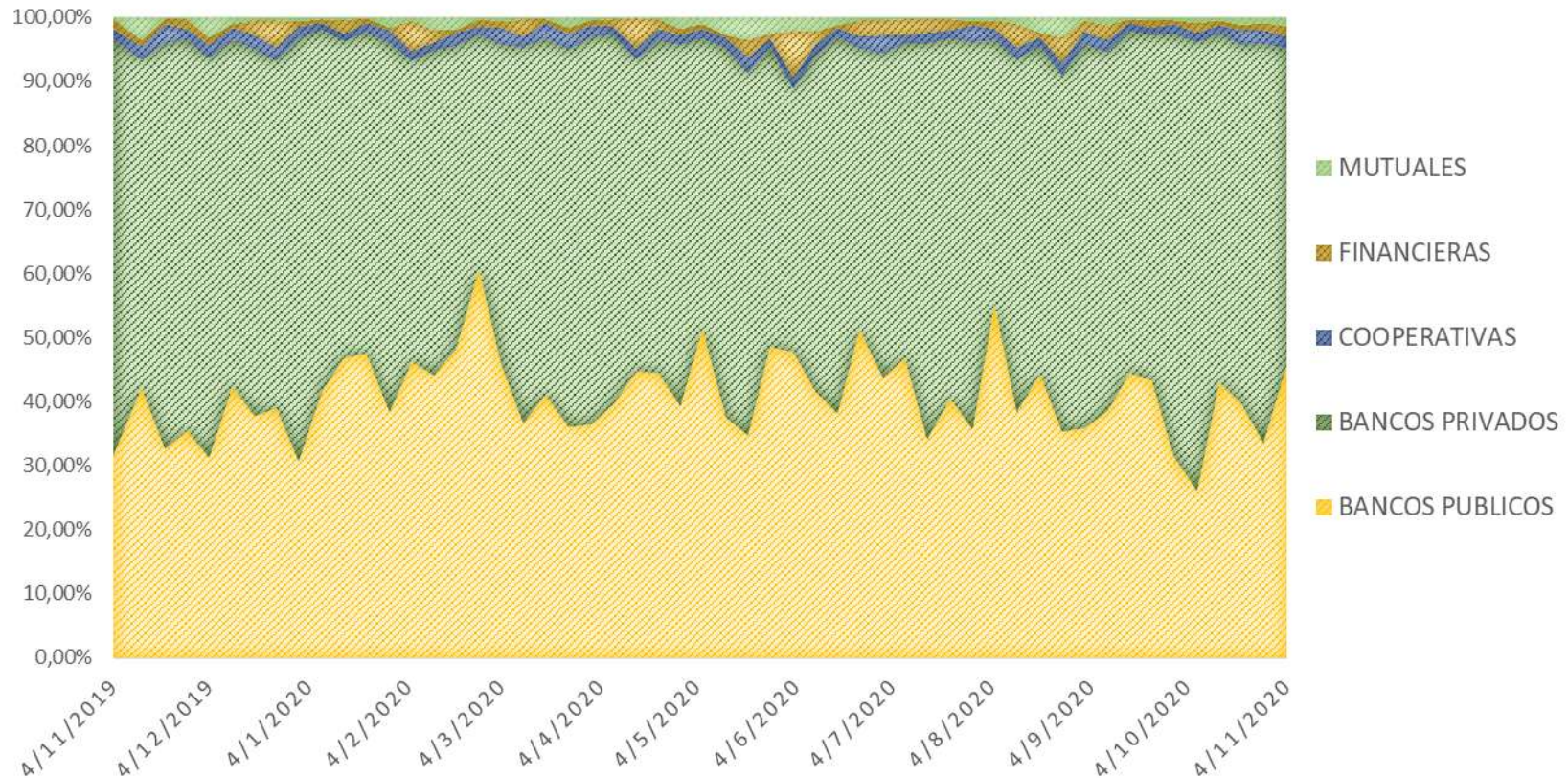
TASA TRI

Composición Valor de Captaciones por Sector – Dólares

Datos interanuales



CÁMARA DE BANCOS
E INSTITUCIONES FINANCIERAS
DE COSTA RICA



Muestra la estructura porcentual del valor de las captaciones en dólares por sector.



CÁMARA DE BANCOS
E INSTITUCIONES FINANCIERAS
DE COSTA RICA

Sección IV

Tasa TRI Definiciones

DEFINICIONES



CÁMARA DE BANCOS
E INSTITUCIONES FINANCIERAS
DE COSTA RICA

- **Interanual:** Significa que contiene datos para un período de doce meses.
- **Cantidad de captaciones:** Se refiere al número de captaciones en colones y dólares, que se realizaron semanalmente durante un período interanual.
- **Valor de las captaciones:** Se refiere al valor de captaciones en colones y dólares, que se realizaron semanalmente durante un período interanual.
- **Sector:** Se refiere a los grupos de entidades financieras: Bancos Públicos, Bancos Privados, Cooperativas, Financieras y Mutuales.
- **Bancos Públicos:** Comprende bancos comerciales públicos y bancos comerciales estatales. No incluye Banco Hipotecario de la Vivienda (BANHVI), ni Banco Crédito Agrícola de Cartago (Bancrédito).