



CÁMARA DE BANCOS
E INSTITUCIONES FINANCIERAS
DE COSTA RICA

Tasa de Referencia Interbancaria (TRI)

Boletín Mensual Marzo 2020



Contenido

Sección I: Datos históricos.

Sección II: Cantidad de captaciones.

Sección III: Valor de las captaciones.

Sección IV: Definiciones.



CÁMARA DE BANCOS
E INSTITUCIONES FINANCIERAS
DE COSTA RICA

Sección I

Tasa TRI

Datos Históricos

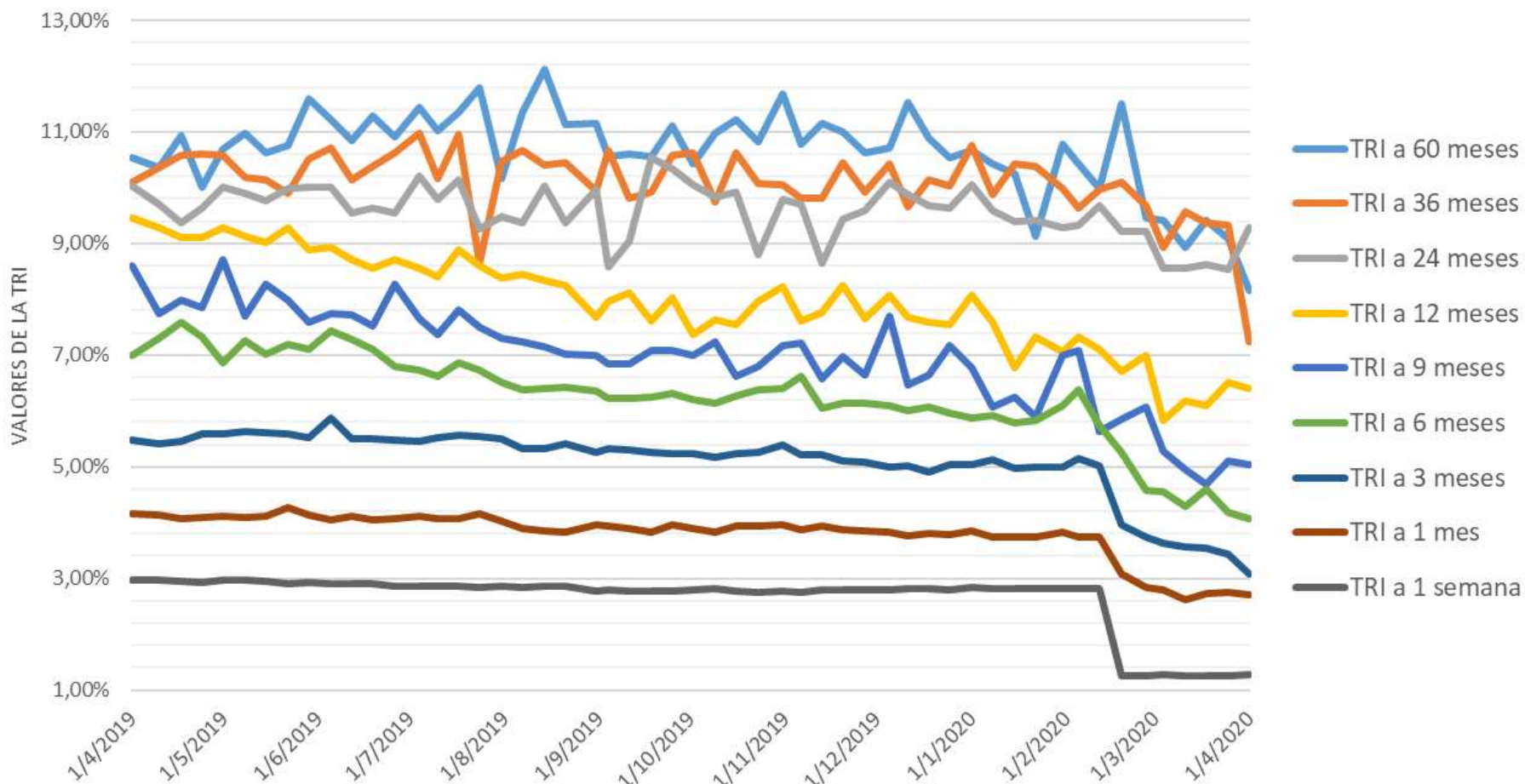
TASA TRI

Histórico - Colones

Datos interanuales



CÁMARA DE BANCOS
E INSTITUCIONES FINANCIERAS
DE COSTA RICA



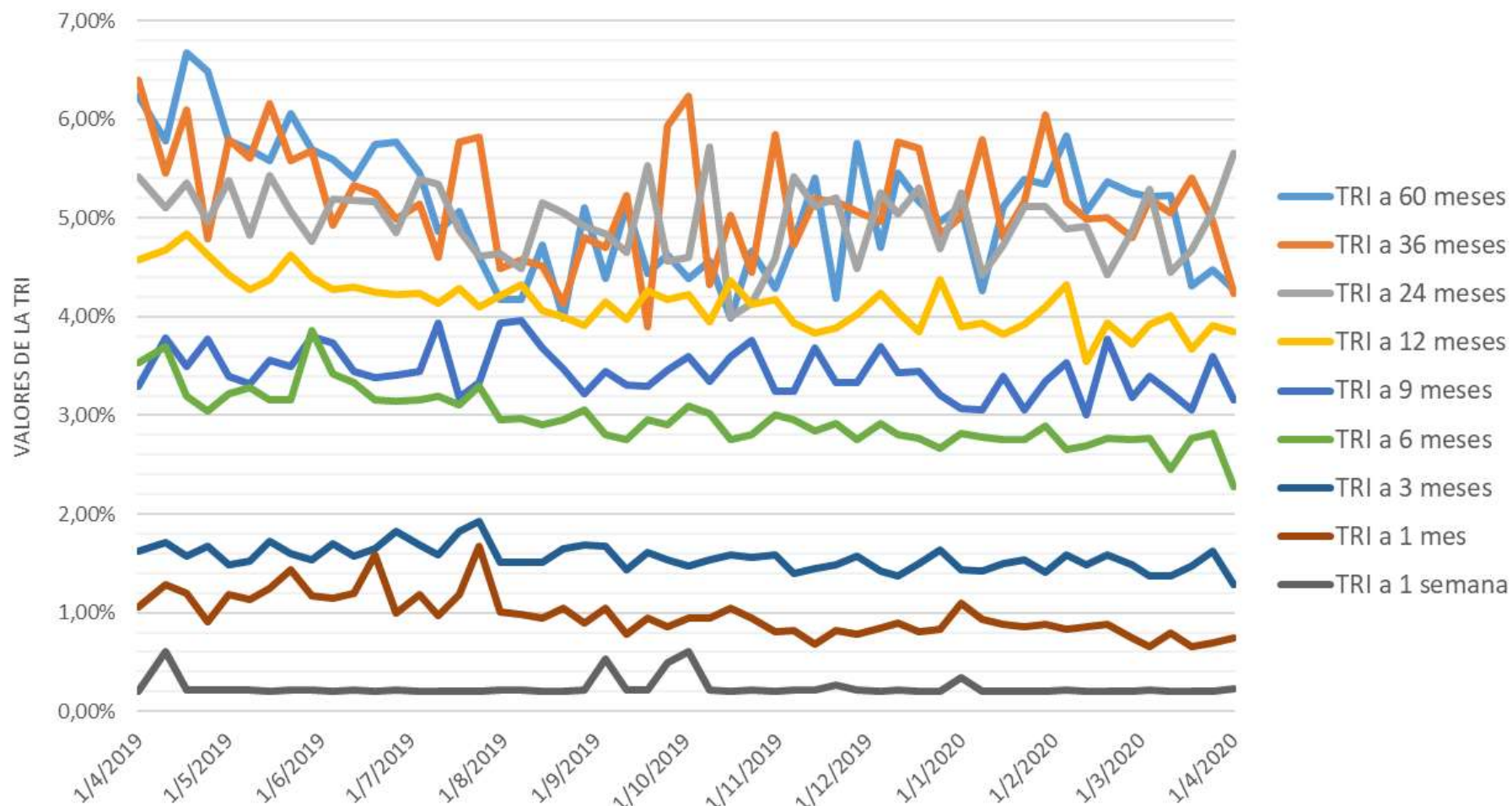
TASA TRI

Histórico - Dólares

Datos interanuales



CÁMARA DE BANCOS
E INSTITUCIONES FINANCIERAS
DE COSTA RICA





CÁMARA DE BANCOS
E INSTITUCIONES FINANCIERAS
DE COSTA RICA

Sección II

Tasa TRI

Cantidad de Captaciones

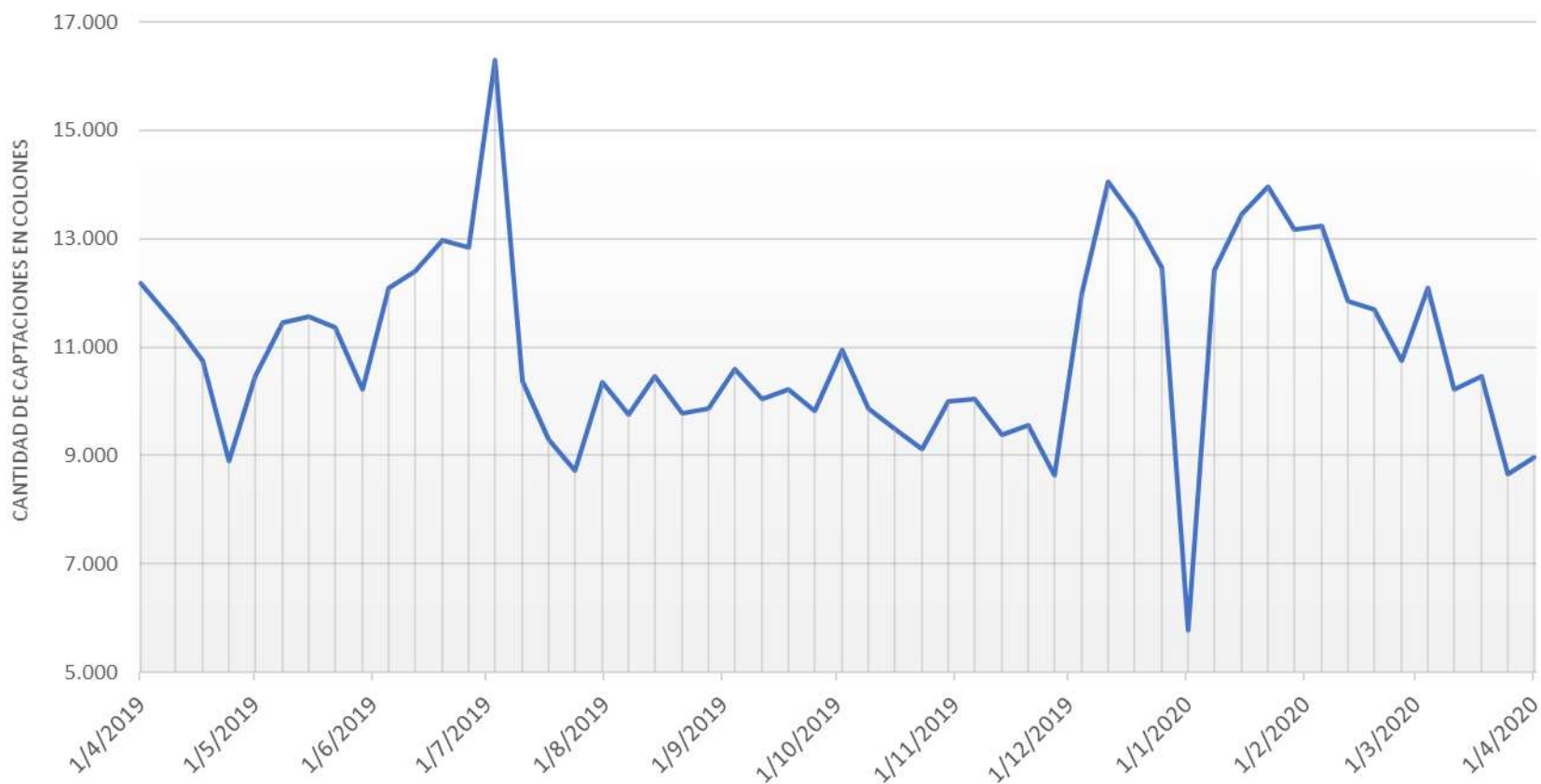
TASA TRI

Cantidad de Captaciones - Colones

Datos interanuales



CÁMARA DE BANCOS
E INSTITUCIONES FINANCIERAS
DE COSTA RICA



Muestra la cantidad de captaciones en colones, así como su comportamiento.

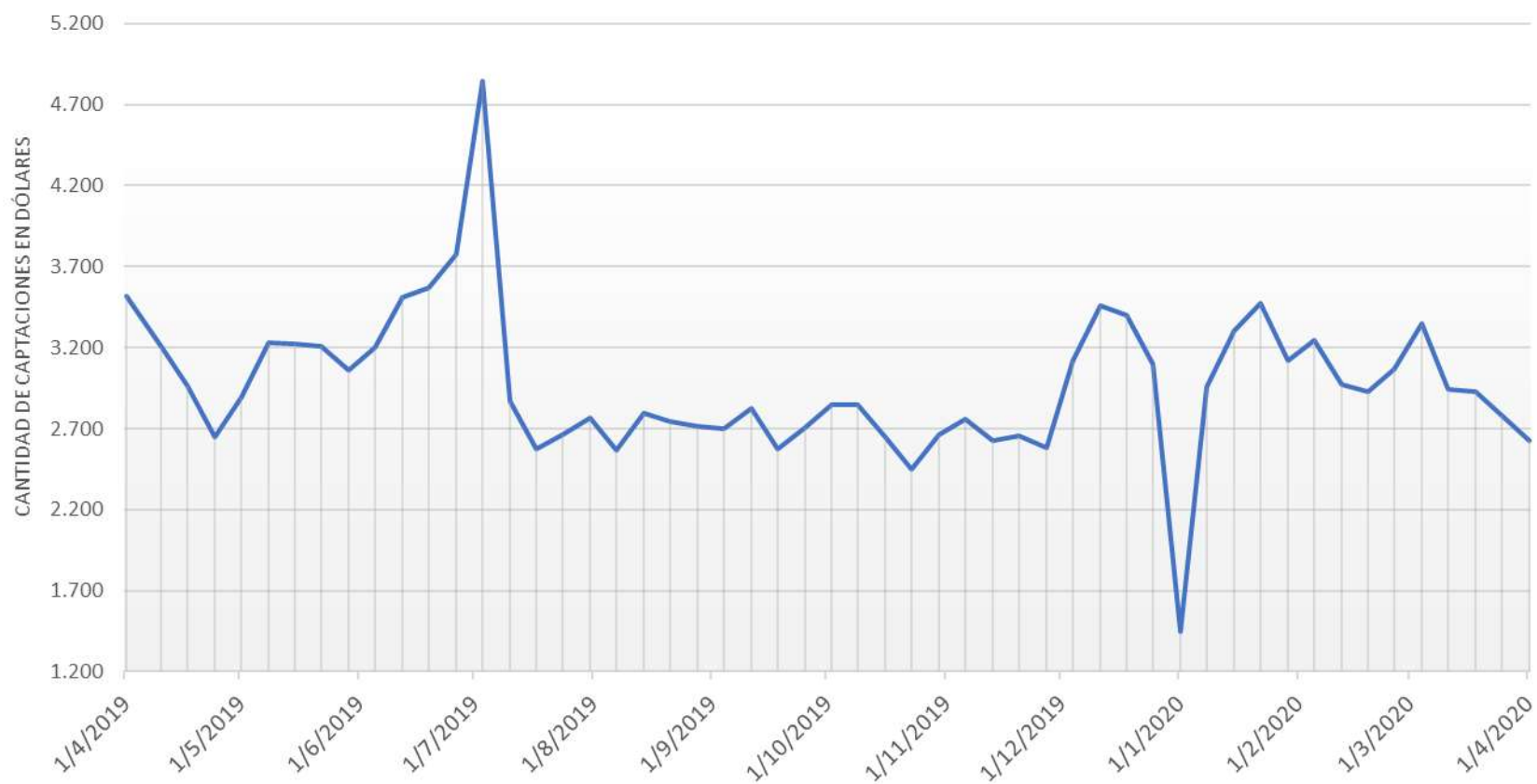
TASA TRI

Cantidad de Captaciones - Dólares

Datos interanuales



CÁMARA DE BANCOS
E INSTITUCIONES FINANCIERAS
DE COSTA RICA



Muestra la cantidad de captaciones en dólares, así como su comportamiento. El máximo se alcanzó el 04 de julio del 2019 con 4.848 captaciones.

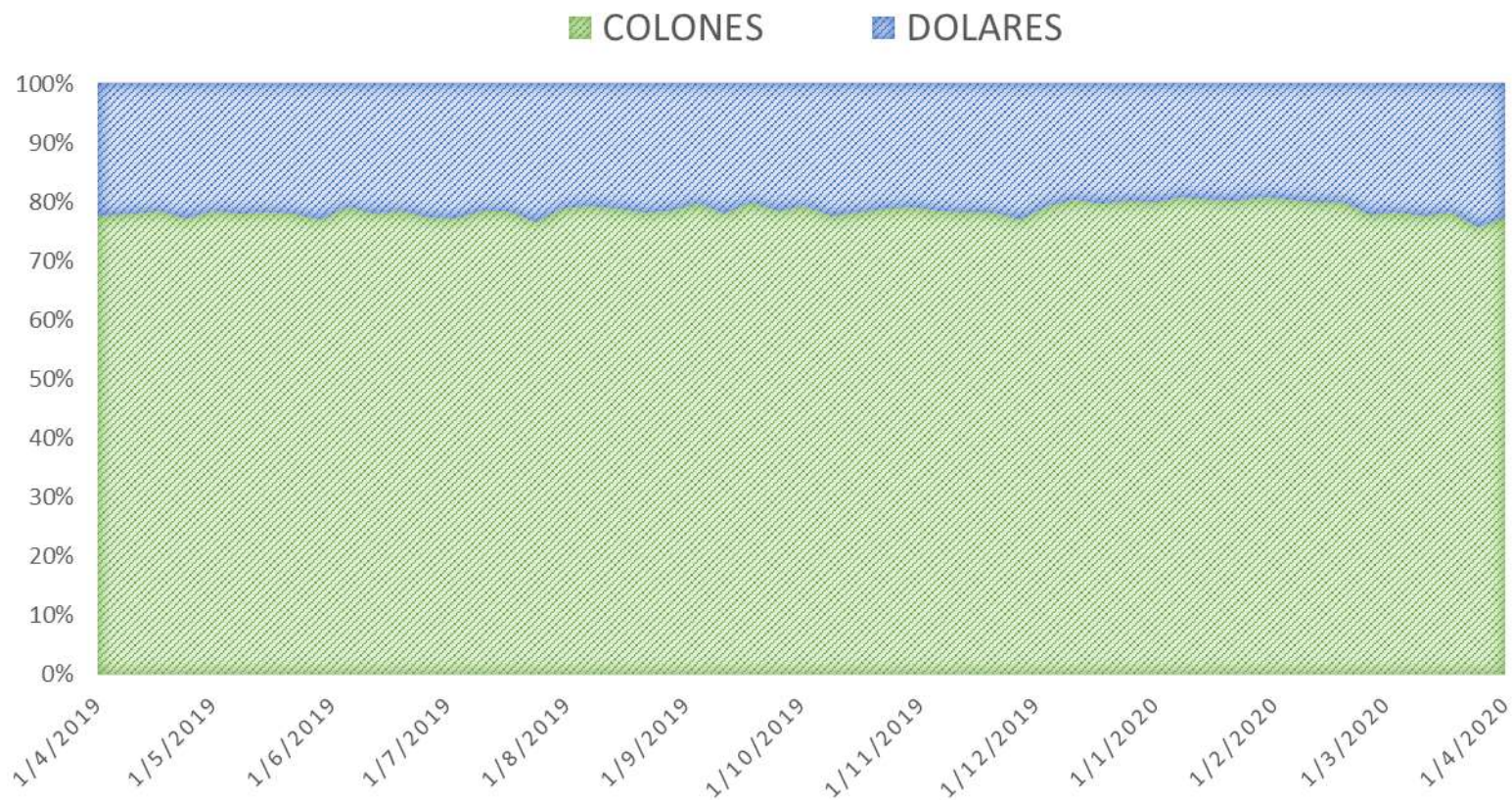
TASA TRI

Composición Cantidad de Captaciones por Moneda

Datos interanuales



CÁMARA DE BANCOS
E INSTITUCIONES FINANCIERAS
DE COSTA RICA



Muestra la estructura porcentual de la cantidad de captaciones por moneda para cada semana.

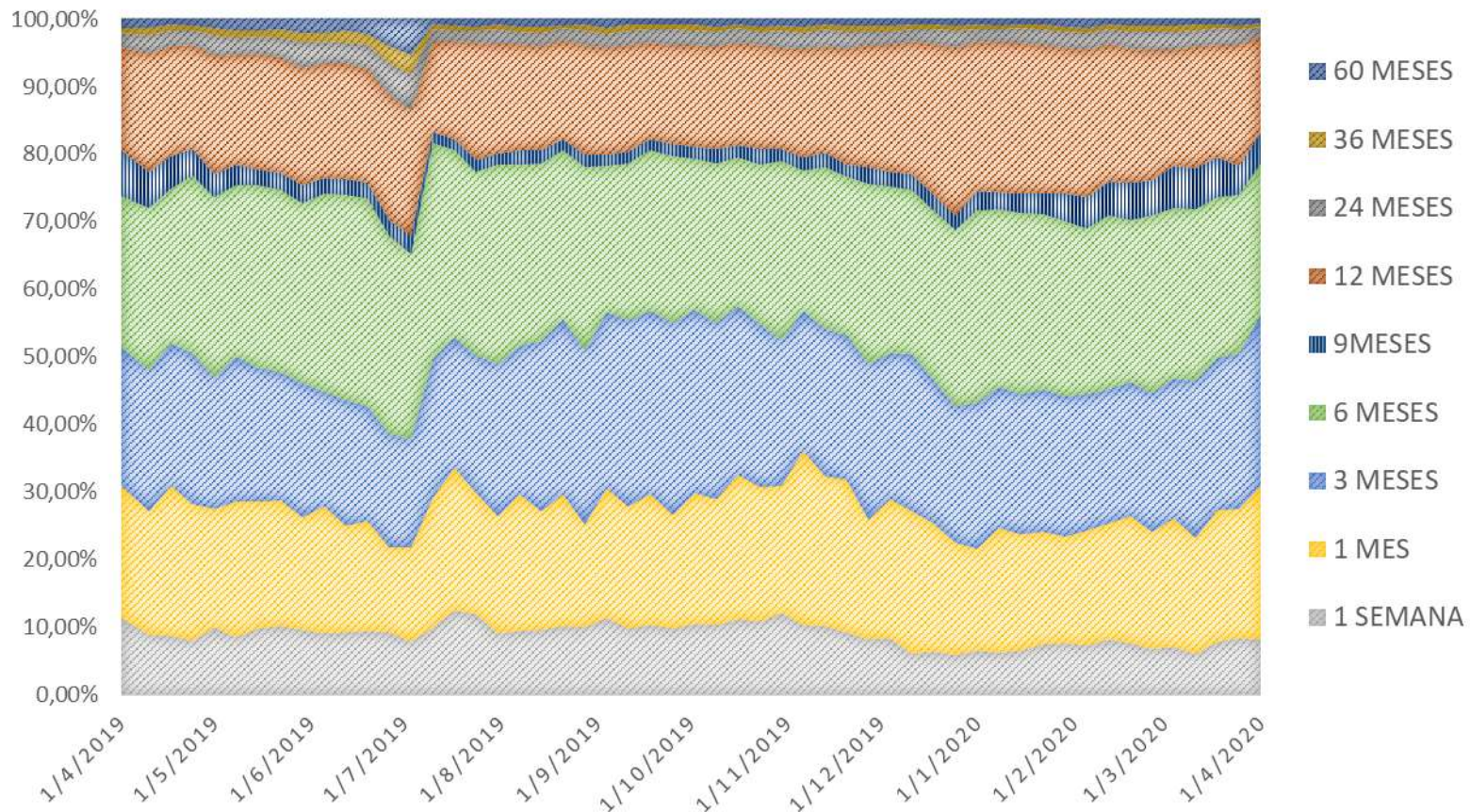
TASA TRI

Composición Cantidad de Captaciones por Plazo - Colones

Datos interanuales



CÁMARA DE BANCOS
E INSTITUCIONES FINANCIERAS
DE COSTA RICA



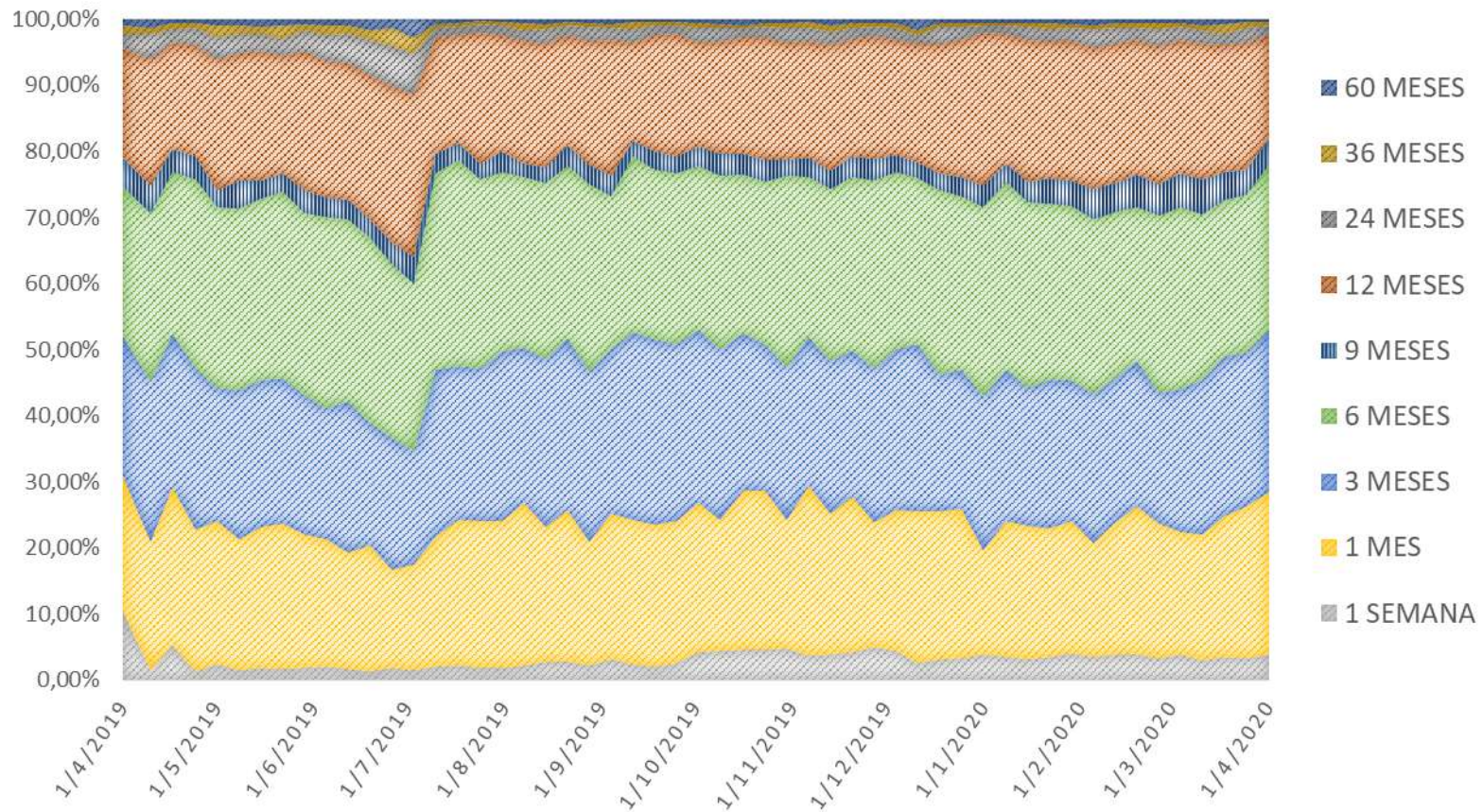
Muestra la estructura porcentual de la cantidad de captaciones en colones por plazo para cada semana. Se muestra un aumento en las captaciones a 1 mes plazo.

TASA TRI

Composición Cantidad de Captaciones por Plazo - Dólares *Datos interanuales*



CÁMARA DE BANCOS
E INSTITUCIONES FINANCIERAS
DE COSTA RICA



Muestra la estructura porcentual de la cantidad de captaciones en dólares por plazo para cada semana. Se muestra un aumento en las captaciones a 1 mes plazo.

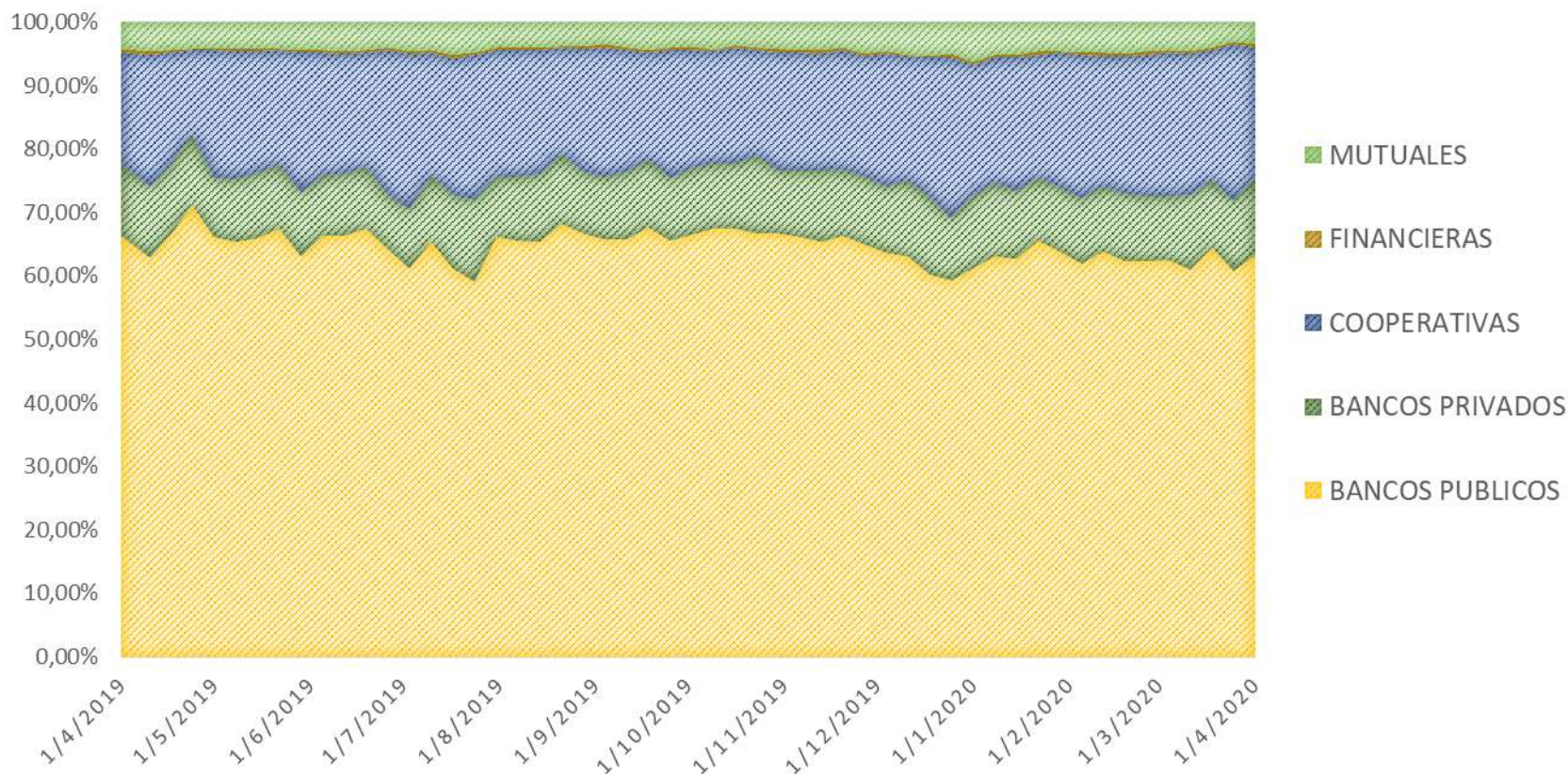
TASA TRI

Composición Cantidad de Captaciones por Sector - Colones

Datos interanuales



CÁMARA DE BANCOS
E INSTITUCIONES FINANCIERAS
DE COSTA RICA



Muestra la estructura porcentual de la cantidad de captaciones en colones por sector.

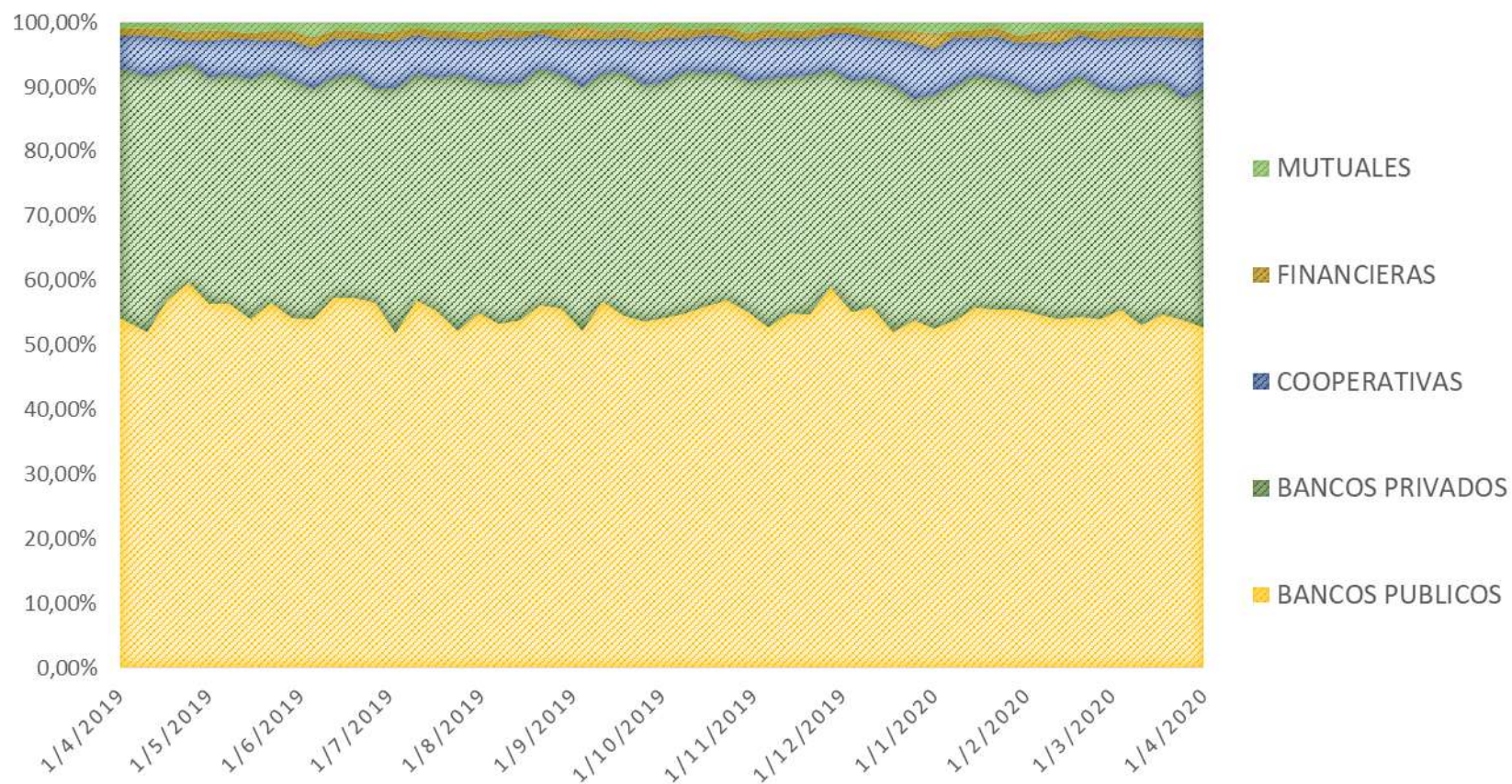
TASA TRI

Composición Cantidad de Captaciones por Sector - Dólares

Datos Interanuales



CÁMARA DE BANCOS
E INSTITUCIONES FINANCIERAS
DE COSTA RICA



Muestra la estructura porcentual de la cantidad de captaciones en dólares por sector.



CÁMARA DE BANCOS
E INSTITUCIONES FINANCIERAS
DE COSTA RICA

Sección III

Tasa TRI Valor de las Captaciones

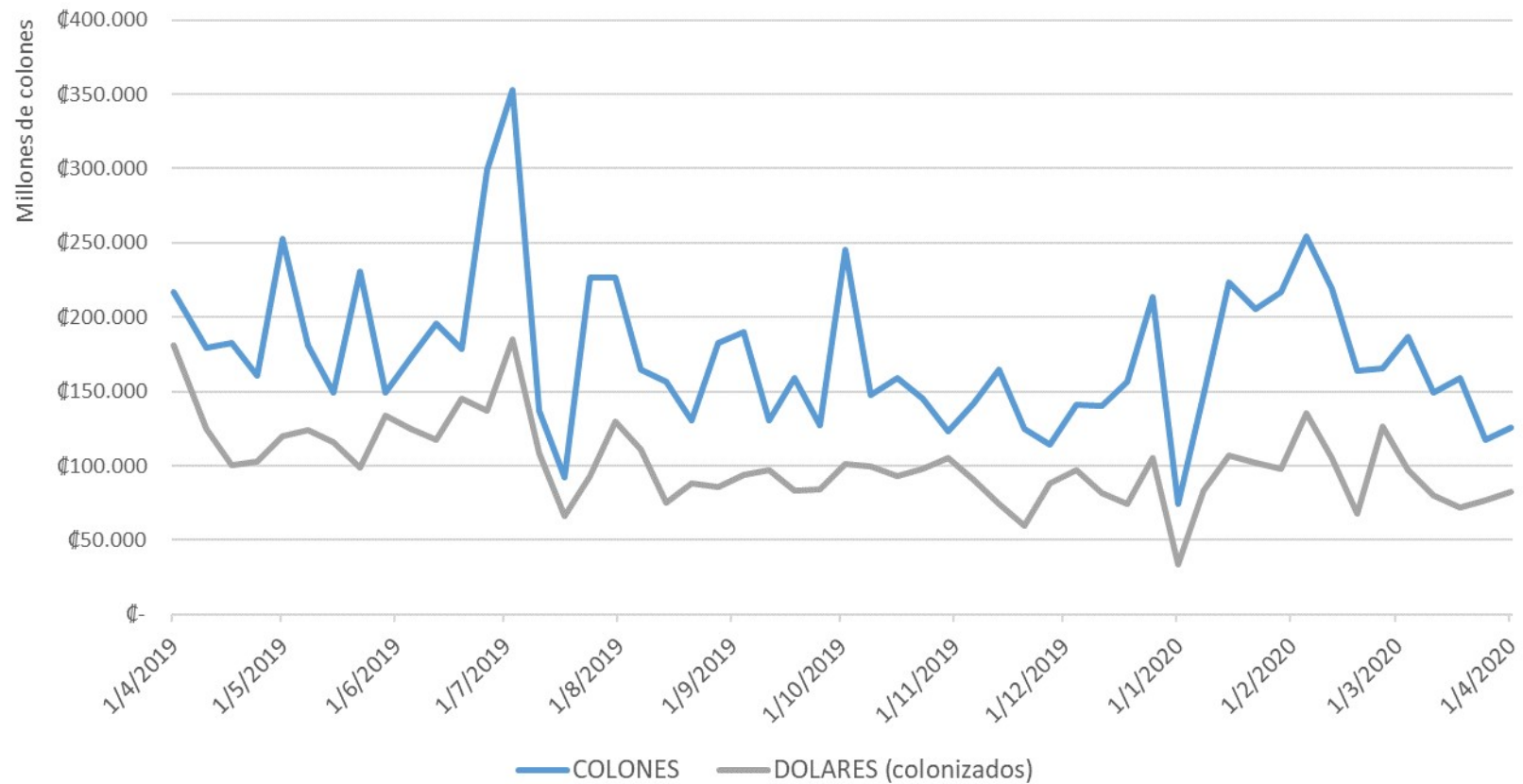
TASA TRI

Valor de Captaciones por Moneda

Datos interanuales



CÁMARA DE BANCOS
E INSTITUCIONES FINANCIERAS
DE COSTA RICA



Muestra el valor de las captaciones en colones y dólares (colonizados al tipo de cambio de venta del último día del mes según el BCCR) para cada semana.

Destaca la tendencia a la baja en colones durante el último mes.

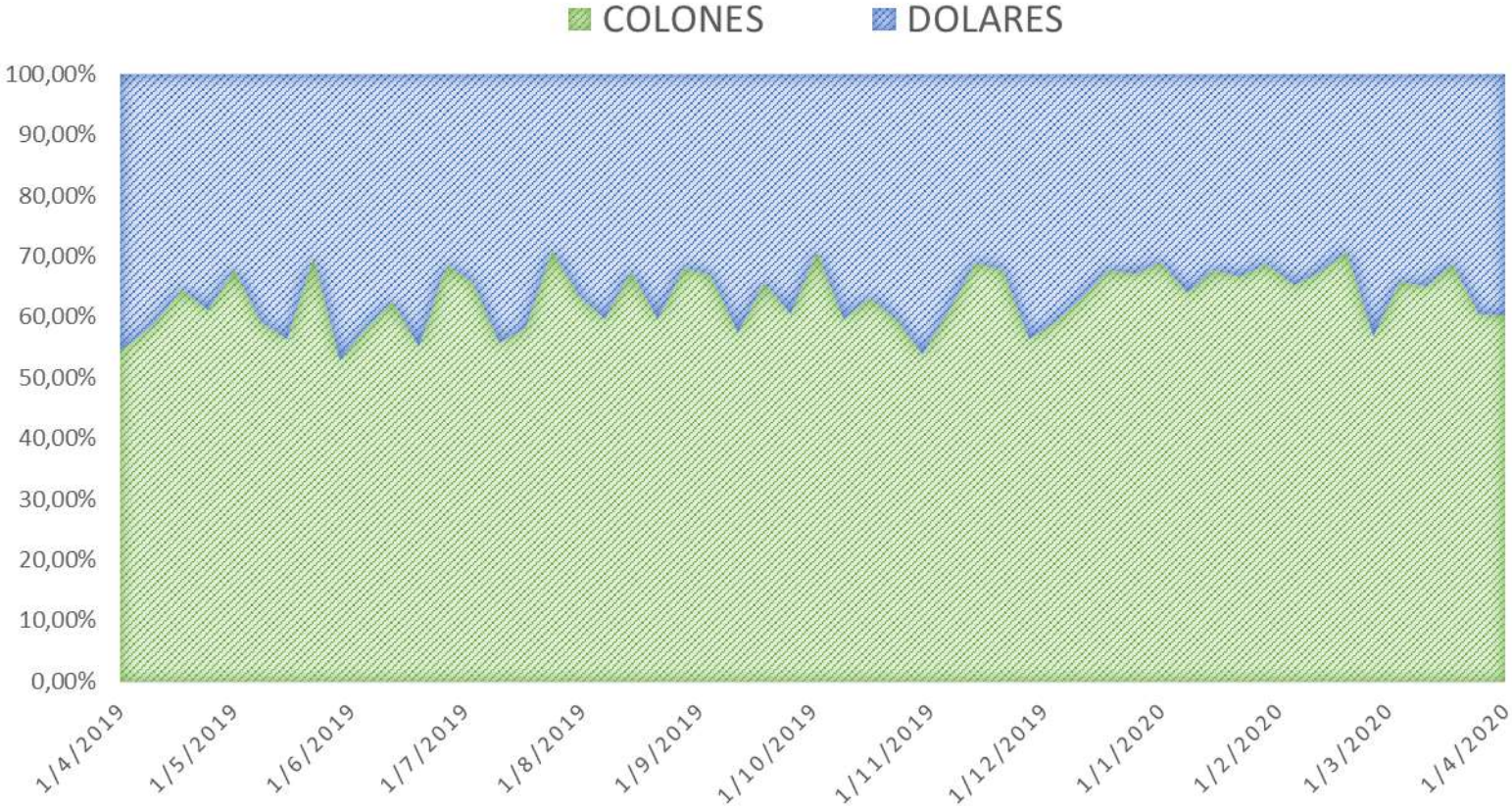
TASA TRI

Composición Valor de Captaciones por Moneda

Datos interanuales



CÁMARA DE BANCOS
E INSTITUCIONES FINANCIERAS
DE COSTA RICA



Muestra la estructura porcentual del valor de las captaciones por moneda para cada semana.

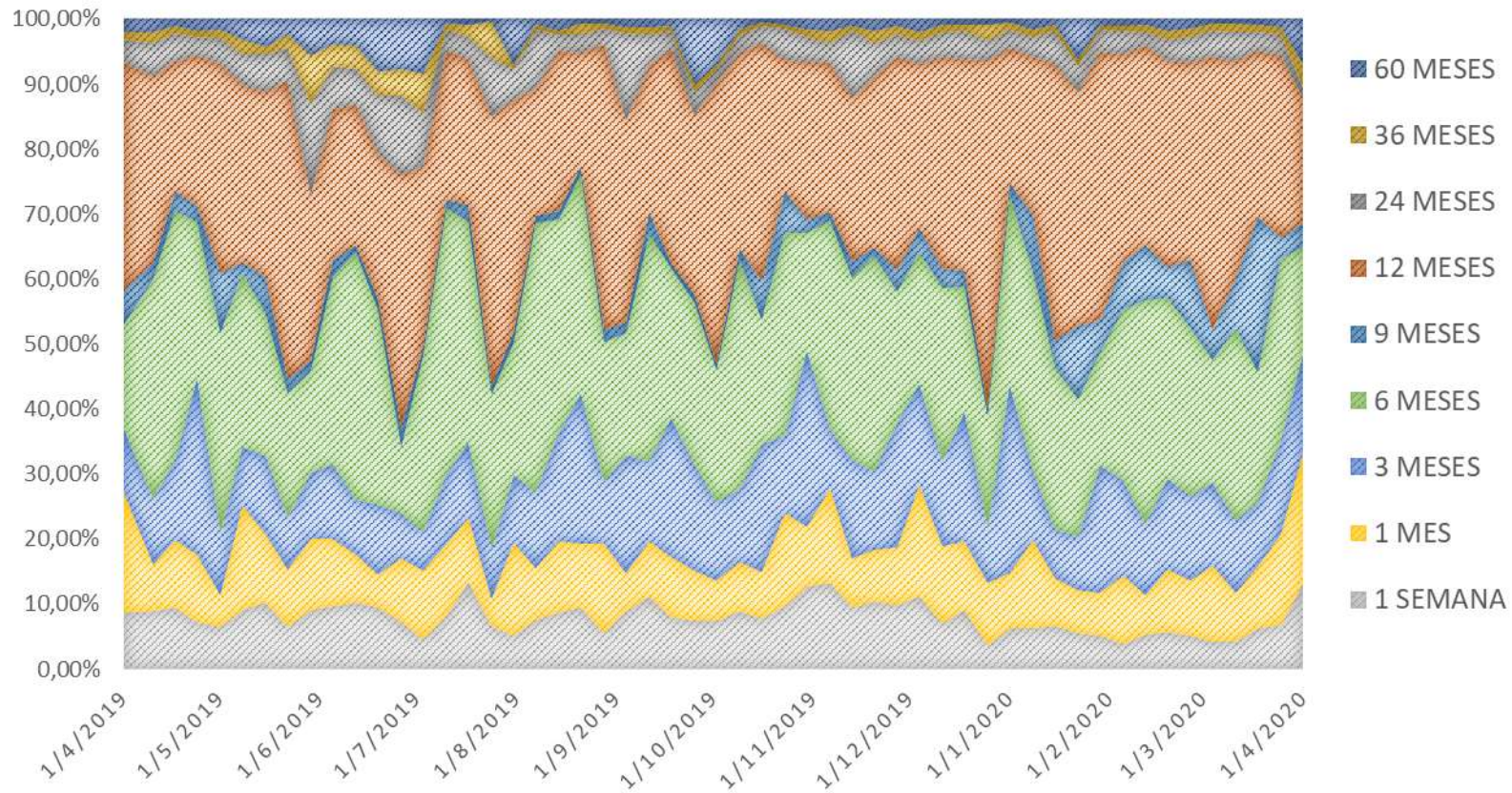
TASA TRI

Composición Valor de Captaciones por Plazo - Colones

Datos interanuales



CÁMARA DE BANCOS
E INSTITUCIONES FINANCIERAS
DE COSTA RICA



Muestra la estructura porcentual del valor de las captaciones en colones por plazo para cada semana.

Asimismo muestra un aumento en la captación a 1 semana y a 1 mes; mientras que en los plazos más largos, se presenta una disminución a partir de los 6 meses.

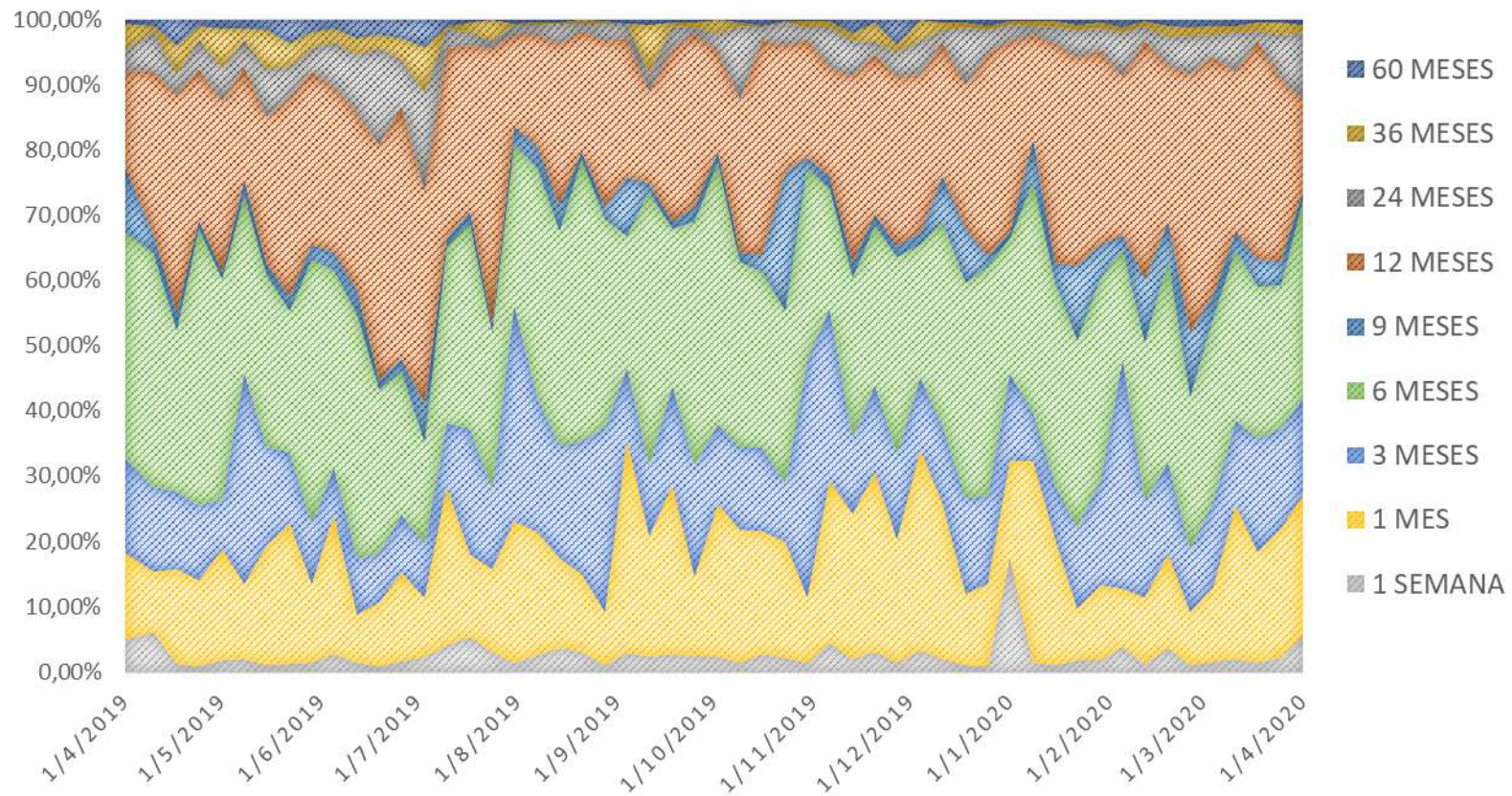
TASA TRI

Composición Valor de Captaciones por Plazo - Dólares

Datos interanuales



CÁMARA DE BANCOS
E INSTITUCIONES FINANCIERAS
DE COSTA RICA



Muestra la estructura porcentual del valor de las captaciones en dólares por plazo para cada semana.

Asimismo muestra un aumento en la captación a 1 mes y una disminución en los plazos de 9 y 12 meses.

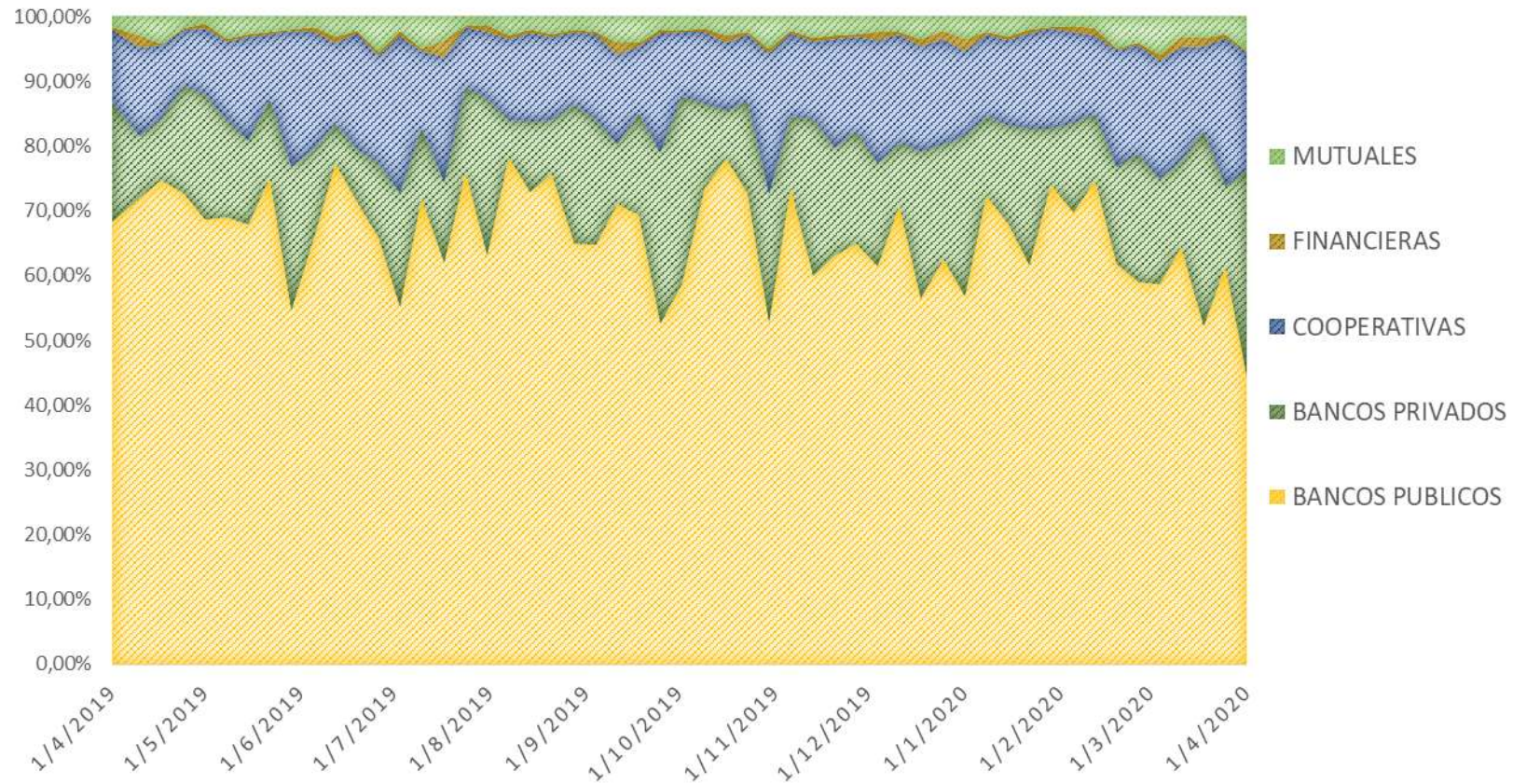
TASA TRI

Composición Valor de Captaciones por Sector - Colones

Datos interanuales



CÁMARA DE BANCOS
E INSTITUCIONES FINANCIERAS
DE COSTA RICA



Muestra la estructura porcentual del valor de las captaciones en colones por sector. Aumenta en Bancos Privados y Cooperativas, mientras que llega al mínimo interanual en Bancos Públicos.

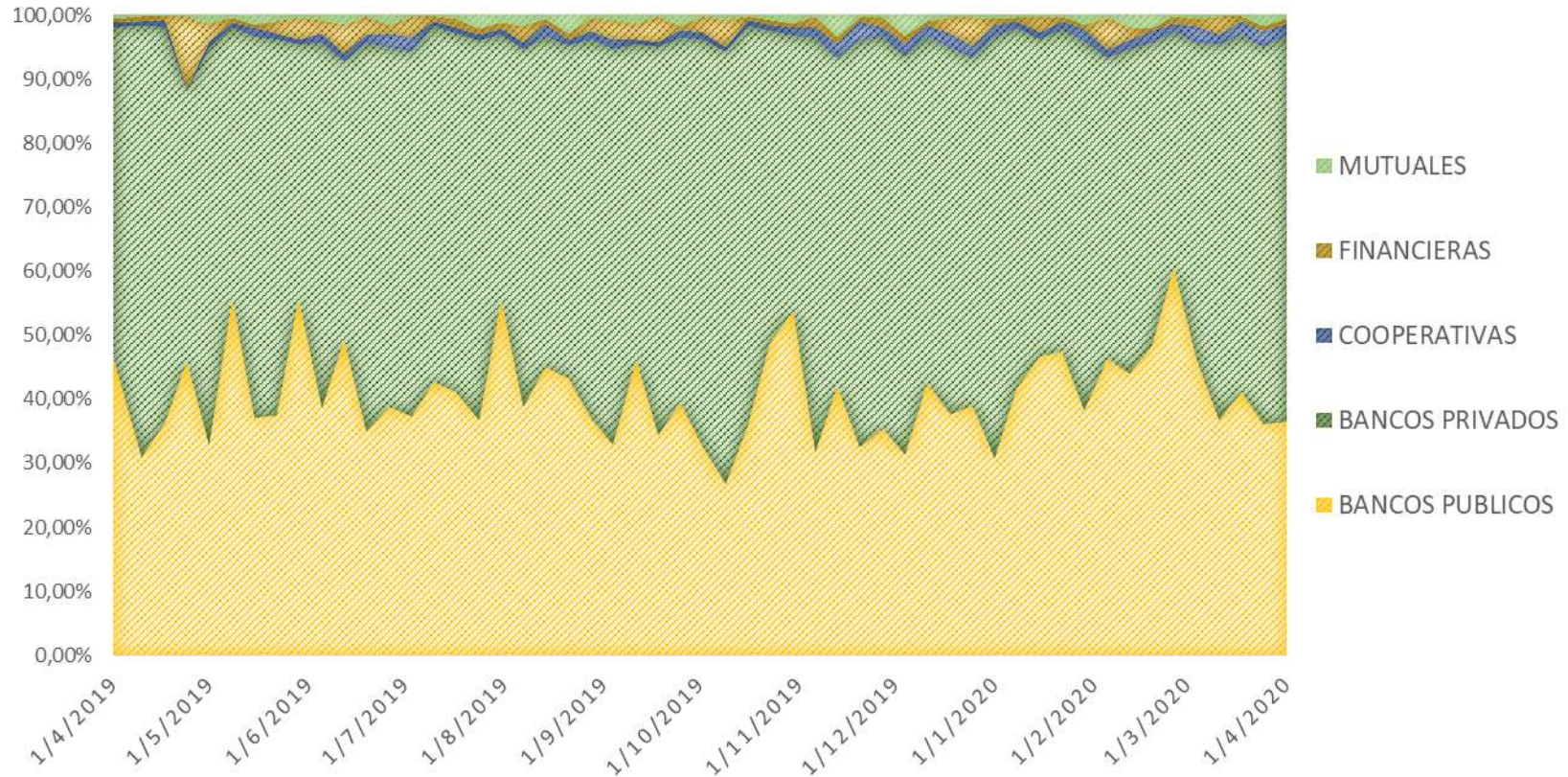
TASA TRI

Composición Valor de Captaciones por Sector – Dólares

Datos interanuales



CÁMARA DE BANCOS
E INSTITUCIONES FINANCIERAS
DE COSTA RICA



Muestra la estructura porcentual del valor de las captaciones en dólares por sector.



CÁMARA DE BANCOS
E INSTITUCIONES FINANCIERAS
DE COSTA RICA

Sección IV

Tasa TRI Definiciones

DEFINICIONES



CÁMARA DE BANCOS
E INSTITUCIONES FINANCIERAS
DE COSTA RICA

- **Interanual:** Significa que contiene datos para un período de doce meses.
- **Cantidad de captaciones:** Se refiere al número de captaciones en colones y dólares, que se realizaron semanalmente durante un período interanual.
- **Valor de las captaciones:** Se refiere al valor de captaciones en colones y dólares, que se realizaron semanalmente durante un período interanual.
- **Sector:** Se refiere a los grupos de entidades financieras: Bancos Públicos, Bancos Privados, Cooperativas, Financieras y Mutuales.
- **Bancos Públicos:** Comprende bancos comerciales públicos y bancos comerciales estatales. No incluye Banco Hipotecario de la Vivienda (BANHVI), ni Banco Crédito Agrícola de Cartago (Bancrédito).